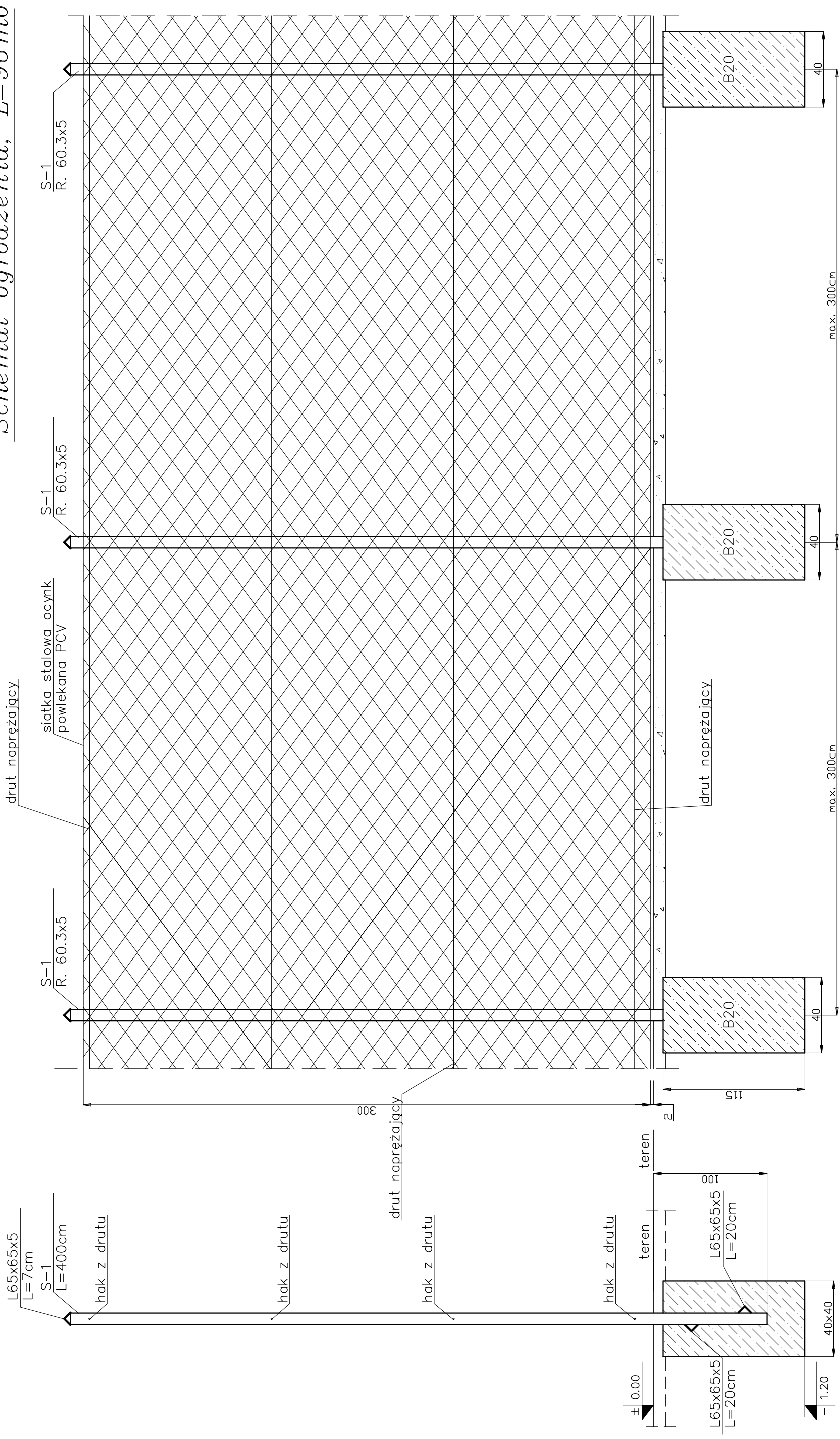


Schemat ogrodzenia, L=96mb



BETON B20
 STAL St3S
 Elektrody EB1.46

S-1 sztuk 32
 L65x65x5 przyspawać spoinami pachwinowymi gr. a=3mm
 Siatkę stalową mocować do drutu naprzężającego za pomocą drutu wiązającego.
 Zastrząży wykonać z rury 48,3x3.6 zakotwione w betonie , sposób kotwienia analogicznie jak słupek.

Projekt budowlany boiska wielofunkcyjnego do halowej piłki ręcznej z polami do gry w koszykówkę międzynarodową oraz tenisa ziemnego. Zagórzycza gmina Darnica dz. nr 73 Inwestor: Gmina Darnica, ul. Górna 1, Darnica		Kwiecień 2008
Temat rysunku: Schemat ogrodzenia.		skala: 1:20
autor: mgr inż. Krzysztof Halaba upr. nr ewid. PDM/0211/PDMK/04	opracował:	nr rys. 6
Pracownia Projektowa "PERSPEKTYWA"		76-200 Supiś ul. Wyzwalczyńskiego 4/64 tel. 0609-147-455