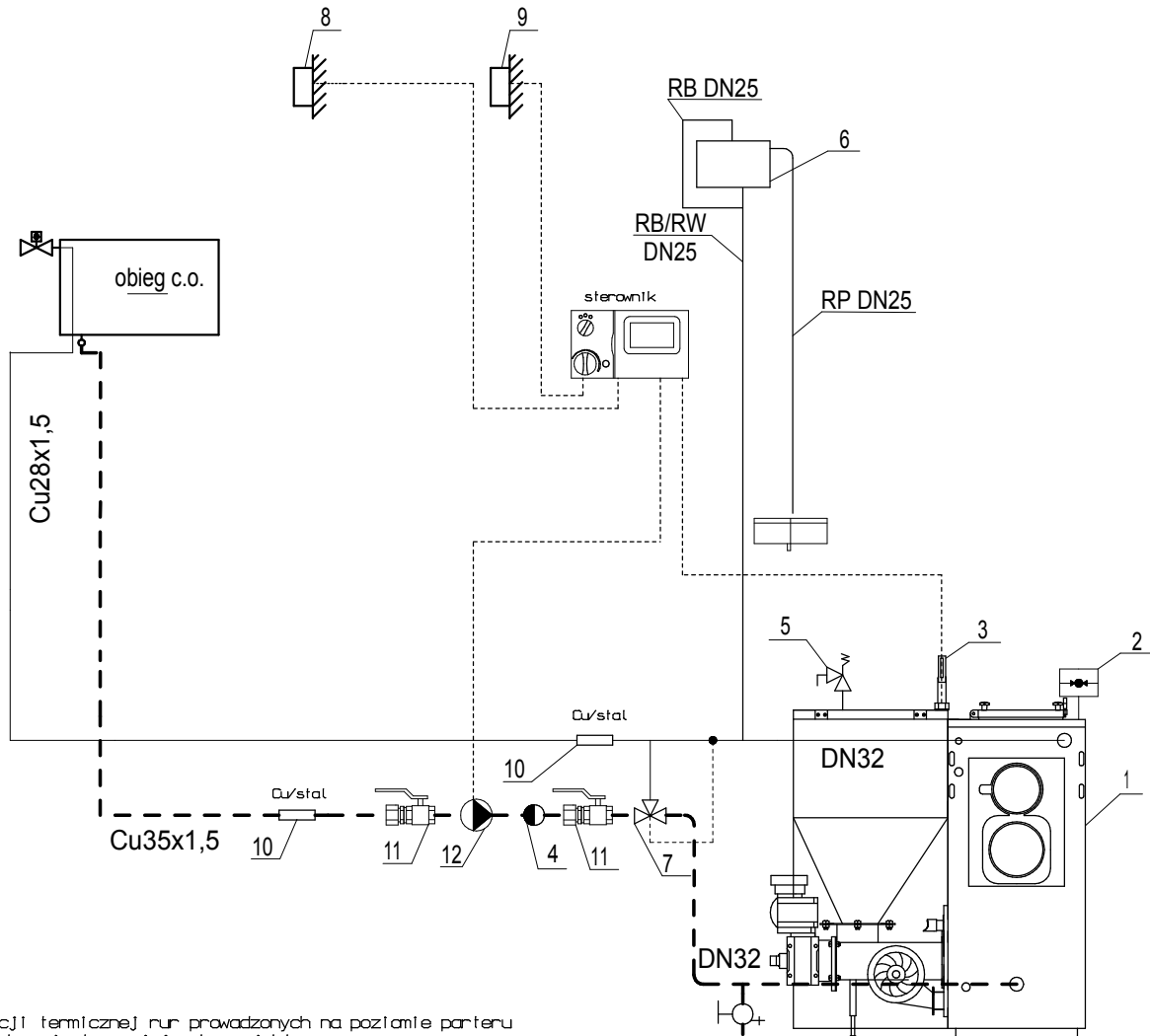


SCHEMAT TECHNOLOGICZNY KOTŁOWNI



UWAGA:
Grubość izolacji termicznej rur prowadzonych na poziomie parteru i kotłowni podana jest w opisie do projektu

L.p.	Nazwa	Ilość
1	Kocioł na paliwo stałe z automatycznym podajnikiem paliwa i regulacją pogodową czynnika np. Kastrzeza Pellets Plus P15 15 kW	1
2	wskaznik poziomu wody - hydrometr	1
3	Termomanometr	1
4	Zawór zwrotny DN25	1
5	Zawór bezpieczeństwa 1,5bar	1
6	Naczynie wzbiorcze otwarte typu A 5,3dm ³	1
7	Zawór trójdrogowy obrotowy, mieszający DN20	1
8	Czujnik temperatury zewnętrznej	1
9	Czujnik temperatury pokojowej	1
10	Kształtka mosiężna Cu/stal DN25	2
11	Zawór odcinający DN25	2
12	Pompa obiegowa c.o. Q=0,57m ³ /h, H=0,7m, DN25 np. WILCO-STAR-RS 25/2	1
13	Zawór zwrotny DN25	1

PROJEKT: Termomodernizacja świetlicy gminnej w Domaradzu		JEDNOSTKA PROJEKTOWA: MGM BIURO PROJEKTOWE sp.c.	
ADRES: Domaradz, Gmina Damnica, 76-231 Damnica dz. nr 11/4		76-200 SŁUPSK UL.TUWIMA 6 KOM. 0-601-369-000 e-mail: mgmmikolajczyk@wp.pl	
TYTUŁ RYSUNKU: Schemat technologiczny kotłowni		PROJEKTOWAŁA: mgr inż. MAGORZATA MIKOŁAJCZYK UPR. 70/Gd/01	
RYSUNEK: 2	SKALA: —	DATA: 07.2008	OPRACOWAŁA: mgr inż. DOROTA ZYGMUNT
BRANŻA: SANITARNA	FAZA: P.BUDOWLANY	SPRAWDZIŁ: -----	
RYSUNEK WYKONANY PRZY POMOCY PROGRAMU MEGACAD LICENCJA: MGM BIURO PROJEKTOWE			