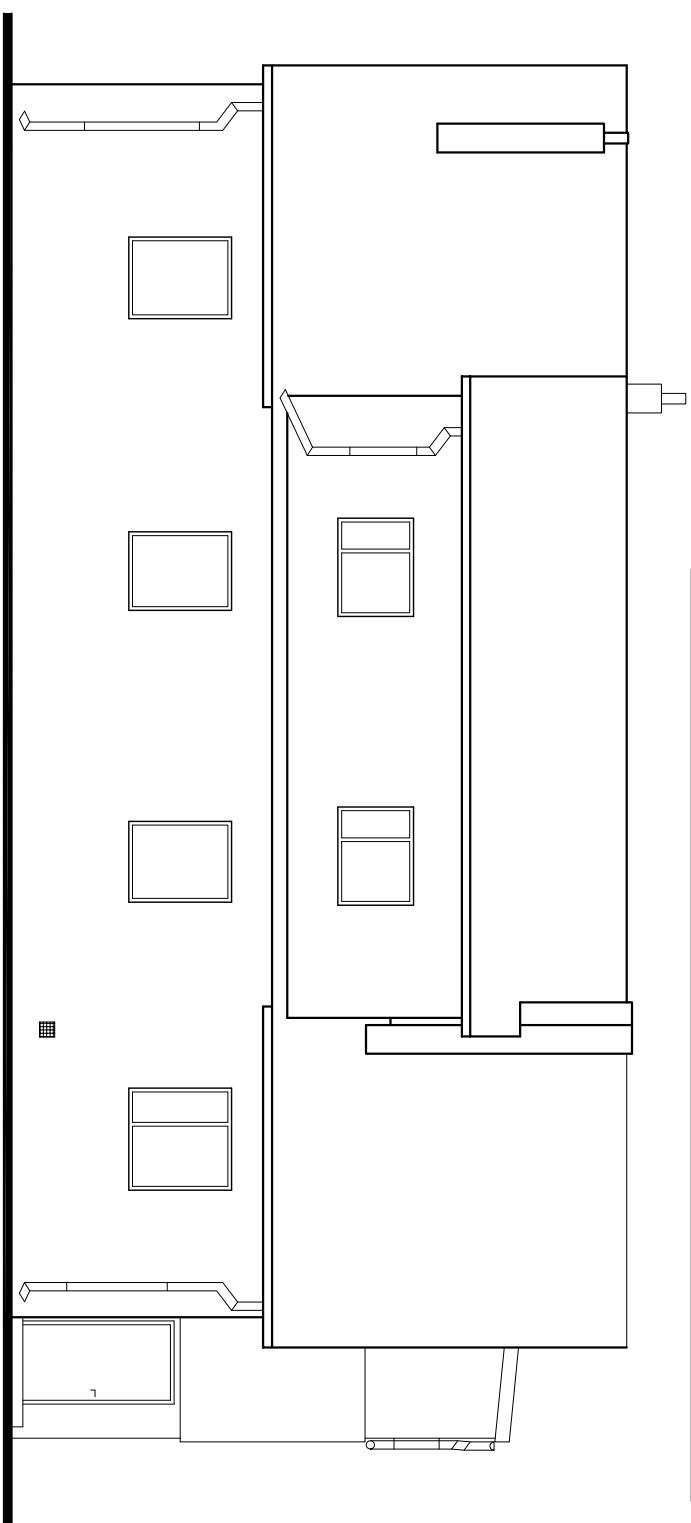
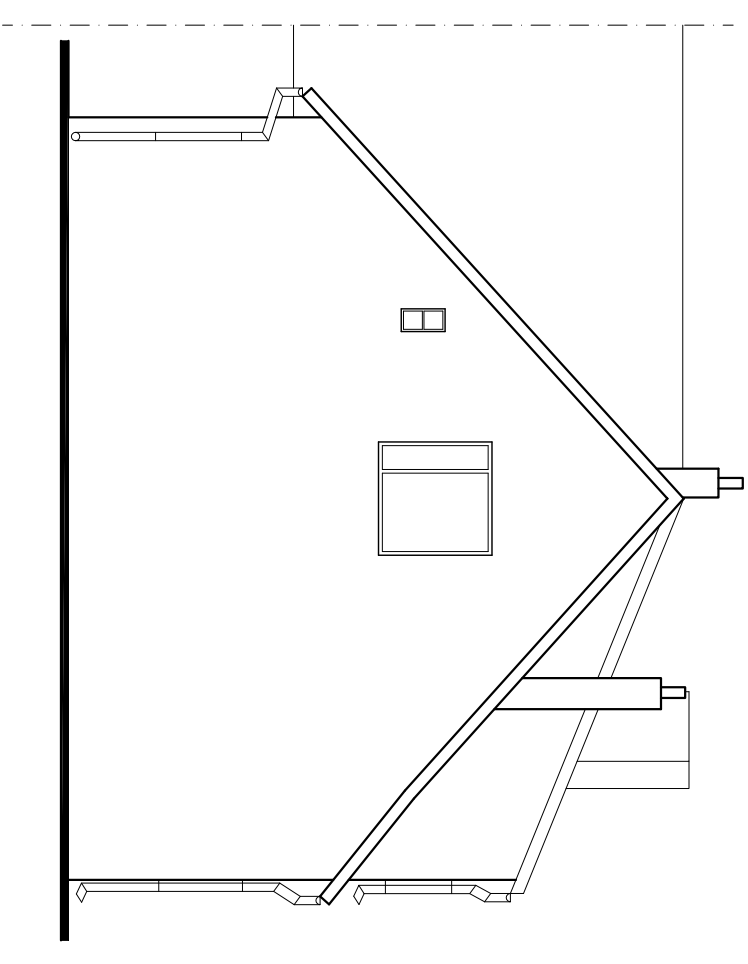


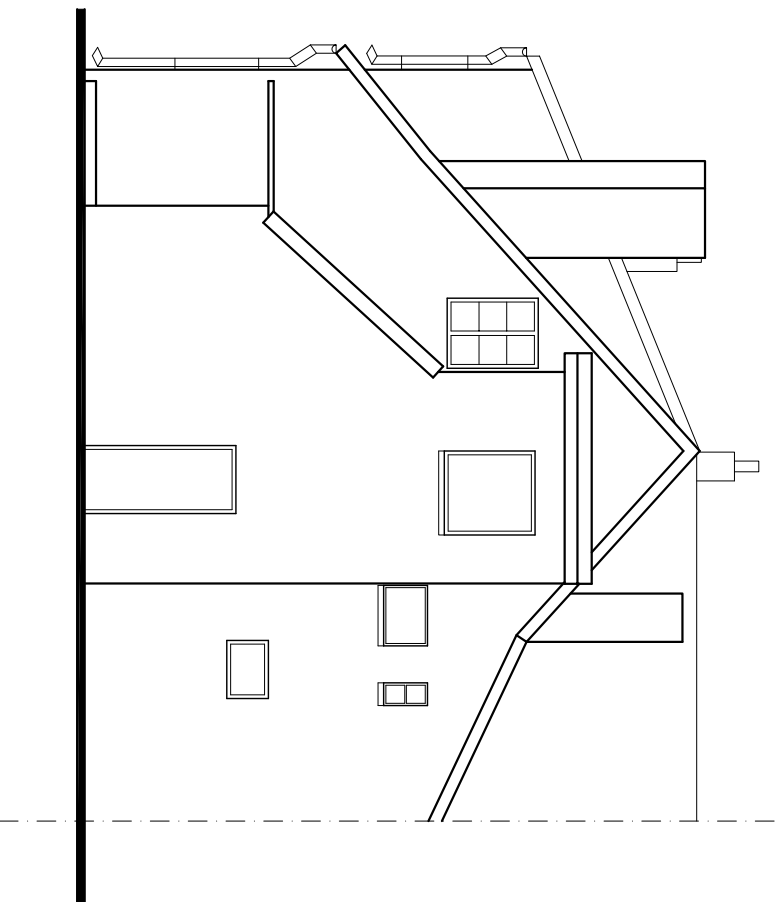
Elewacja frontowa skala 1:100



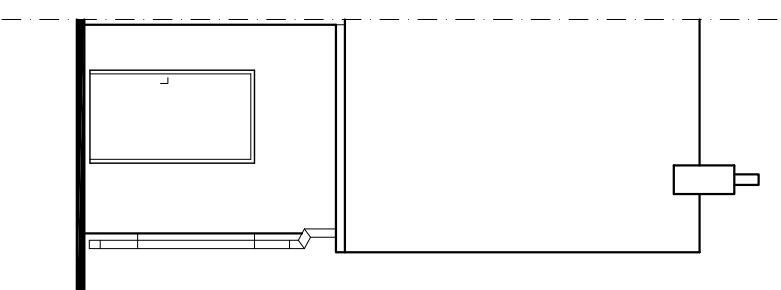
Elewacja boczna skala 1:100




Elewacja boczna skala 1:100



Elewacja tylna skala 1:100



PROJEKT: Termomodernizacja budynku świetlicy w Świątchowie.		JEDYNOŚĆ PROJEKTOWA: 		MGM BIURO PROJEKTOWE sp. z o.o. 76-200 SŁUPSK UL. TUWIMA 6 KON. 0-601-589-000 e-mail: mgriniedziejczyk@mp.pl	
ADRES: Świątchowo nr 1, gmina Darnica		TYTUŁ PROJEKTU: <b>Elewacje</b>		OPRACOWAŁ: mgr inż. Krzysztof Halaba UPR. NR POW/0211/POOK/04	
RYSUJEK: <b>6</b>		SKALA: <b>1:100</b>		DATA: 06.2008	
BRANŻA: Budowlana		FAZA: P.BUDOWLANY		SPRAWDZIŁ:	