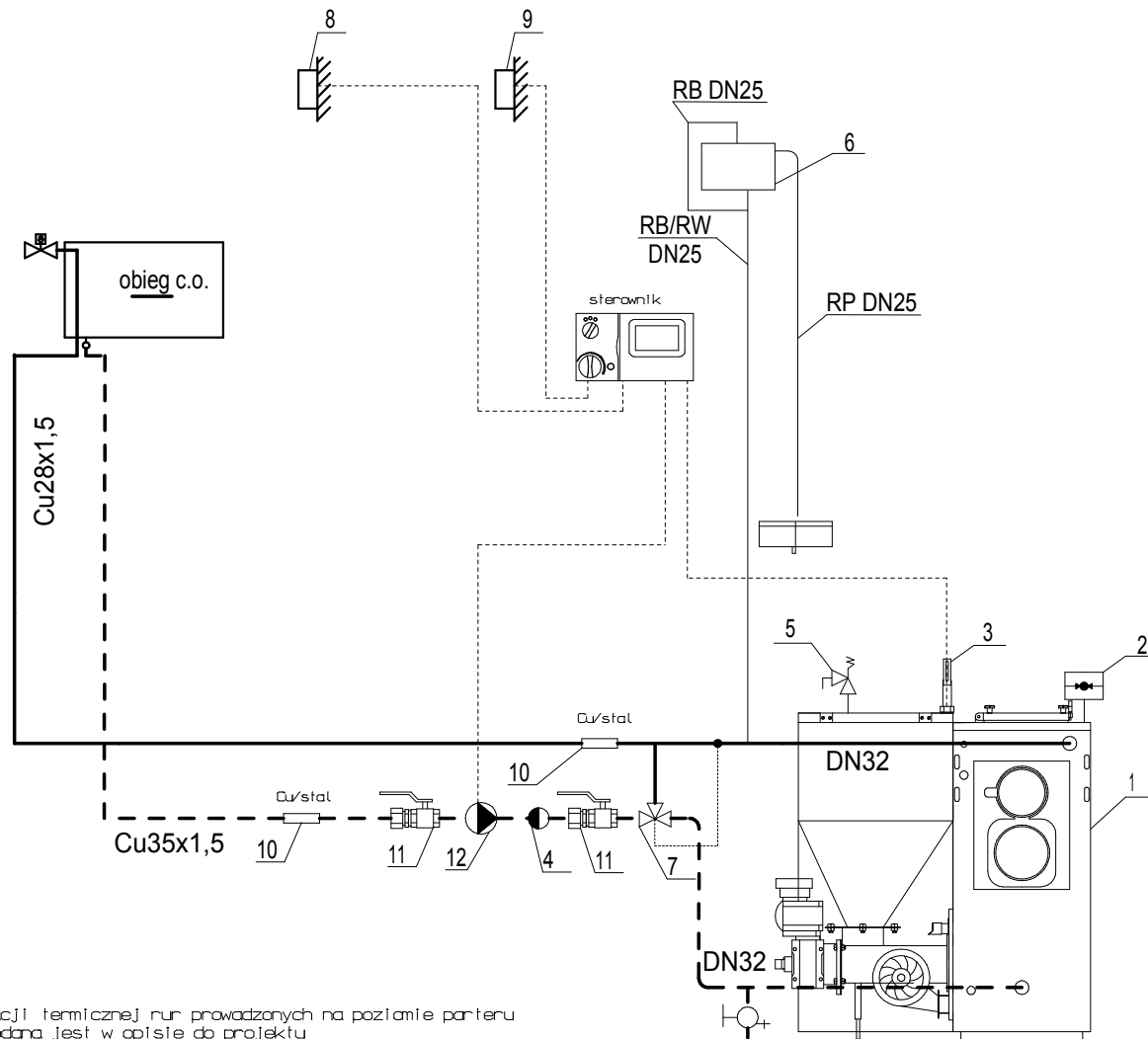


SCHEMAT TECHNOLOGICZNY KOTŁOWNI



UWAGA:
Grubość izolacji termicznej rur prowadzonych na poziomie parteru i kotłowni podana jest w opisie do projektu

L.p.	Nazwa	Ilość
1	Kocioł na paliwo stałe z automatycznym podajnikiem paliwa i regulacją pogodową czynnika np. Kostrzewa Pellets Plus P15 15 kW	1
2	wskaznik poziomu wody - hydrometr	1
3	Termomanometr	1
4	Zawór zwrotny DN25	1
5	Zawór bezpieczeństwa 1,5bar	1
6	Naczynie wzbiorcze otwarte typu A 5.3dm ³	1
7	Zawór trójdrogowy obrotowy, mieszający DN20	1
8	Czujnik temperatury zewnętrznej	1
9	Czujnik temperatury pokojowej	1
10	Kształtka mosiężna Cu/stal DN25	2
11	Zawór odcinający DN25	2
12	Pompa obiegowa c.o. Q=0.28m ³ /h, H=0.7m, DN25 np. WILLO-STAR-RS 25/2	1

PROJEKT: Termomodernizacja świetlicy gminnej w Świącicach		JEDNOSTKA PROJEKTOWA: <div style="display: flex; align-items: center;"> <div style="border: 1px solid black; padding: 5px; margin-right: 10px;"> M G M </div> <div> MGM BIURO PROJEKTOWE sp.c. 76-200 SŁUPSK UL.TUWIMA 6 KOM. 0-601-369-000 e-mail: mgmmikolajczyk@wp.pl </div> </div>	
ADRES: Świącichowo 1, Gmina Damnica, 76-231 Damnica		TYTUŁ RYSUNKU: Schemat technologiczny kotłowni	
RYSUNEK: 2 SKALA: — DATA: 07.2008		PROJEKTOWAŁA: mgr inż. MAIGORZATA MIKOŁAJCZYK UPR. 70/Gd/01	
BRANŻA: SANITARNA		FAZA: P.BUDOWLANY	
RYSUNEK WYKONANY PRZY POMOCY PROGRAMU MEGACAD LICENCJA: MGM BIURO PROJEKTOWE		OPRACOWAŁA: mgr inż. DOROTA ZYGMUNT	
		SPRAWDZIŁ: -----	