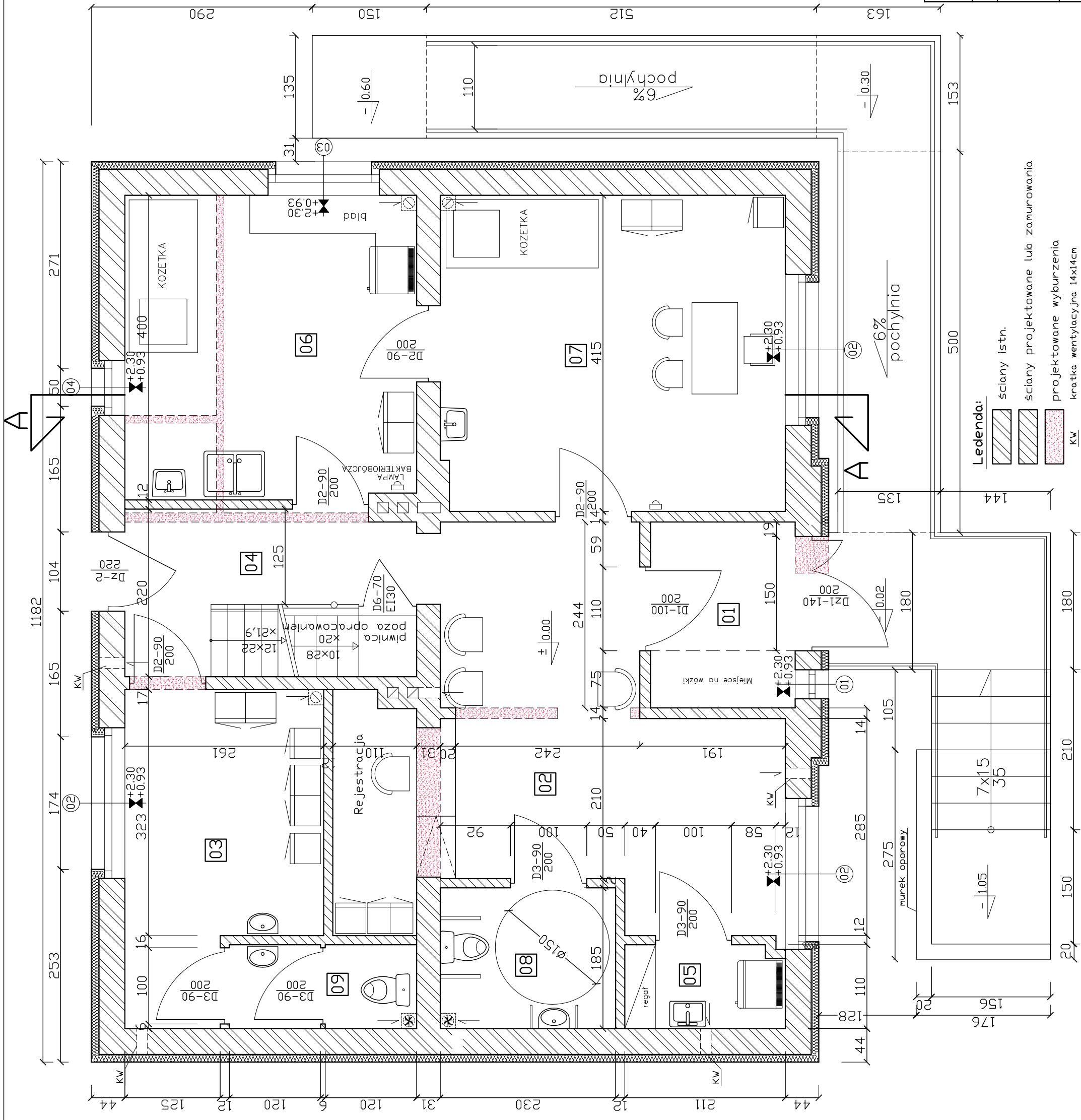


# Rzut parteru skala 1:50

UWAGA!  
 Bieg schodów wewnętrznych obłożyć od spodu płytami Norgips GKF 12,5mm typ DF.  
 Zewnętrzna powierzchnie schodów należy zabezpieczyć preparatem ognioochronnym  
 do stopnia trudnospalności (np. preparat "Fireclear" Apr. techn. nr AT-15-2765/96;  
 dodatkowo powierzchnie pokryć lakierem Topcoat S).

## Wykaz pomieszczeń

01	Przedsiónek terakota	4,64m <sup>2</sup>
02	Poczekalnia+ rejestracja terakota	21,90m <sup>2</sup>
03	Pokój socjalny pvc	9,95m <sup>2</sup>
04	Korytarz terakota	5,75m <sup>2</sup>
05	Pom. porządkowe pcv	2,27m <sup>2</sup>
06	Gabinet zabiegowy terakota	15,26m <sup>2</sup>
07	Gabinet lekarski terakota	18,80m <sup>2</sup>
08	WC dla pacjentów terakota	4,25m <sup>2</sup>
09	WC dla personelu terakota	2,71m <sup>2</sup>



**Legenda:**

	ściany istn.
	ściany projektowane lub zamurowania
	projektowane wyburzenia
	KW kratka wentylacyjna 14x14cm

Projekt budowlany rozbudowy Dśroodka Zdrowia w Starej Dąbrowie  
 Stara Dąbrowa, Gmina Dąbnica, dz. nr 116.  
 Inwestor: Gmina Dąbnica, ul. Górna 1, Dąbnica

**Temat rysunku: Rzut parteru.**

autor:  
 mgr inż. arch. Anna Aleksyńska  
 upr. nr ewid. PD/KK/01902

opracował:  
 mgr inż. arch. Paweł Pławski  
 upr. nr ewid. 51/99/DL

Czerwiec 2008

Skala: 1:50

nr rys. 3

Pracownia Projektowa "PERSPEKTYWA"  
 76-200 Słupsk  
 ul. Matuszyńskiego 4/84  
 tel. 0609-147-455