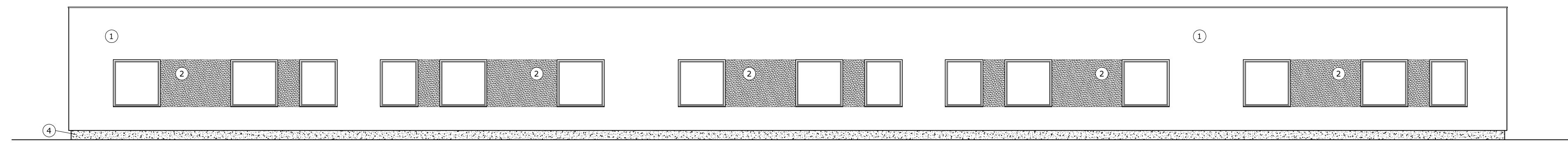
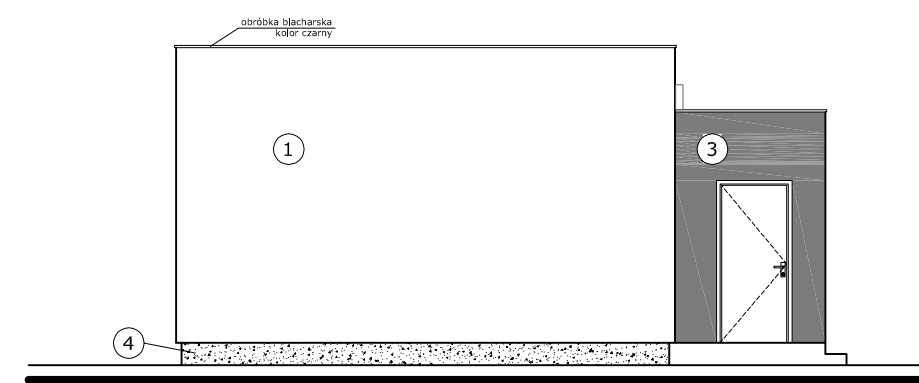


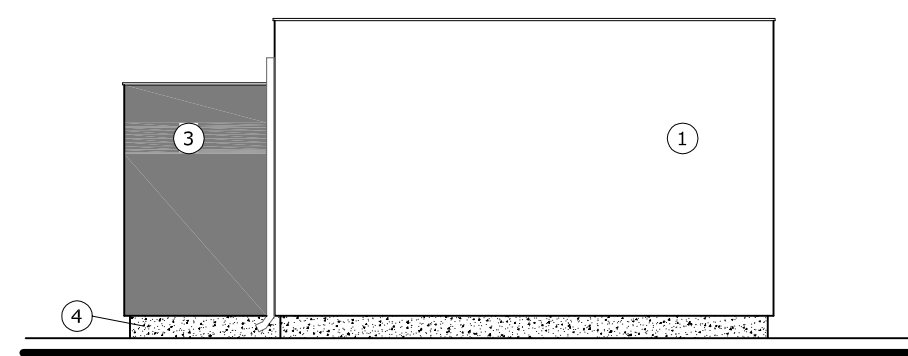
ELEWACJA FRONTOWA



ELEWACJA TYLNA



ELEWACJA BOCZNA



ELEWACJA BOCZNA

- ① tynk mineralny CERESIT gr. 1,5 mm ("kamyczek") malowany farbą elewacyjną akrylową CERESIT CT 42 w kolorze szarym NEBRASKA 6
- ② tynk mineralny CERESIT CT 137 gr. 1,5 mm ("kamyczek") malowany farbą elewacyjną akrylową CERESIT CT 42 w kolorze jasno szarym NEBRASKA 1
- ③ tynk mineralny CERESIT CT 137 gr. 1,5 mm ("kamyczek") malowany farbą elewacyjną akrylową CERESIT CT 42 w kolorze żółtym CALIFORNIA 6
- ④ tynk mozaikowy CERESIT CT 77 (0,8 - 1,2 mm) - kolor 13M

LITERY (NUMERACJA MIESZKAŃ) MALOWANE FARBĄ ELEWACYJNĄ AKRYLOWĄ NA KOLOR BIAŁY
 WYSOKOŚĆ LITER - 120 cm = WYSOKOŚĆ OKIEN "O3"
 LITERY ZGODNIE Z CZCIONKĄ "ISOCPEUR"
 STOLARKA OKIENNA I DRZWIOWA W KOLORZE BIAŁYM

PRACOWNIA ARCHITEKTURY
 Kuźmiak & Kuźmiak

Karżniczka
 gmina Damnica - działka nr 38/14

Obiekty po SDOO w Karżniczce
 Adaptacja i modernizacja obiektów po SDOO w Karżniczce
 na biura, magazyny dla ZGK i socjalne lokale mieszkalne
 z pomieszczeniami gospodarczymi w zakresie dotyczącym
 adaptacji i modernizacji na socjalne lokale mieszkalne

Elewacje

Projektant: mgr inż. arch. Urszula Górna
 upr. bud. do projektowania bez ograniczeń w spec. architekt.
 nr LOIA/32/2010 - LU 0149
 mgr inż. arch. Joanna Żarska - asystent projektanta
 Sprawdził: mgr inż. arch. Leszek Skibiński
 upr. bud. do projektowania bez ograniczeń w spec. architekt.
 nr 19/Sz/74 - LU 0062

Skala 1 : 100 | Rys. nr AB-6 | 11-12. 2011 r.