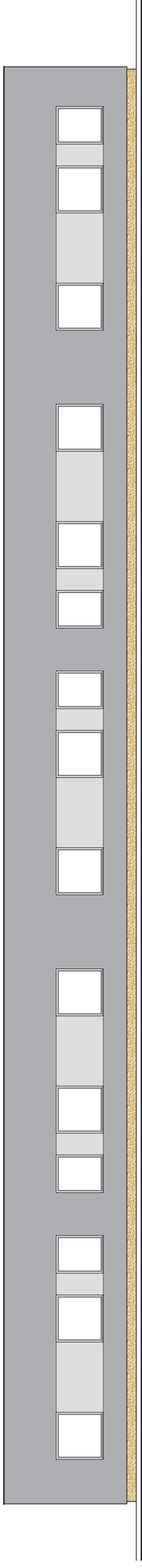
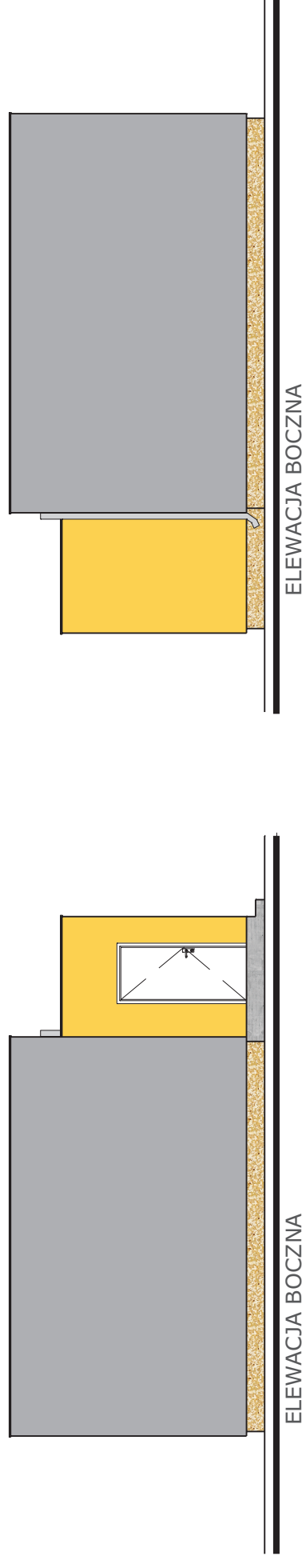


ELEWACJA FRONTOWA



ELEWACJA TYLNA



ELEWACJA BOCZNA

- tynk mineralny CERESIT gr. 1,5 mm
 ("kamyczek") malowany farbą
 elewacyjną akrylową CERESIT CT 42
 w kolorze szarym NEBRASKA 6
- tynk mineralny CERESIT CT 137
 gr. 1,5 mm ("kamyczek") malowany
 farbą elewacyjną akrylową CERESIT
 CT 42 w kolorze złotym CALIFORNIA 6
- tynk mineralny CERESIT CT 137 gr. 1,5 mm
 ("kamyczek") malowany farbą
 elewacyjną akrylową CERESIT CT 42
 w kolorze jasno szarym NEBRASKA 1
- tynk mozaikowy CERESIT CT 77 (0,8 - 1,2 mm)
 kolor 13M

LITERY (NUMERACJA MIESZKAŃ) MALOWANE FARBĄ ELEWACYJNĄ
 AKRYLOWĄ NA KOLOR BIAŁY
 WYSOKOŚĆ LITER - 120 cm = WYSOKOŚĆ OKIEN "O3"
 LITERY ZGODNIE Z CZCIONKĄ "ISOCEUR"
 STOLARKA OKIENNA I DRZWIOWA W KOLORZE BIAŁYM

Karzniczka gmina Darnica - działka nr 38/14	PRACOWNIA ARCHITEKTURY Kuzmiak & Kuzmiak
Obiekty po SDOO w Karzniczce Adaptacja i modernizacja obiektów po SDOO w Karzniczce na biura, magazyny dla ZGK i socjalne lokale mieszkalne z pomieszczeniami gospodarczymi w zakresie dotyczącym adaptacji i modernizacji na socjalne lokale mieszkalne	
Elewacje	
Projektant: mgr inż. arch. Urszula Górna upr. bud. do projektowania bez ograniczeń w spec. architekt. nr LOIA/32/2010 - LU 0149	
mgr inż. arch. Joanna Żarska - asystent projektanta	
Sprawdził: mgr inż. arch. Leszek Skibiński upr. bud. do projektowania bez ograniczeń w spec. architekt. nr 19/Sz/74 - LU 0062	
Skala 1 : 100	Rys. nr AB-7
11-12. 2011 r.	