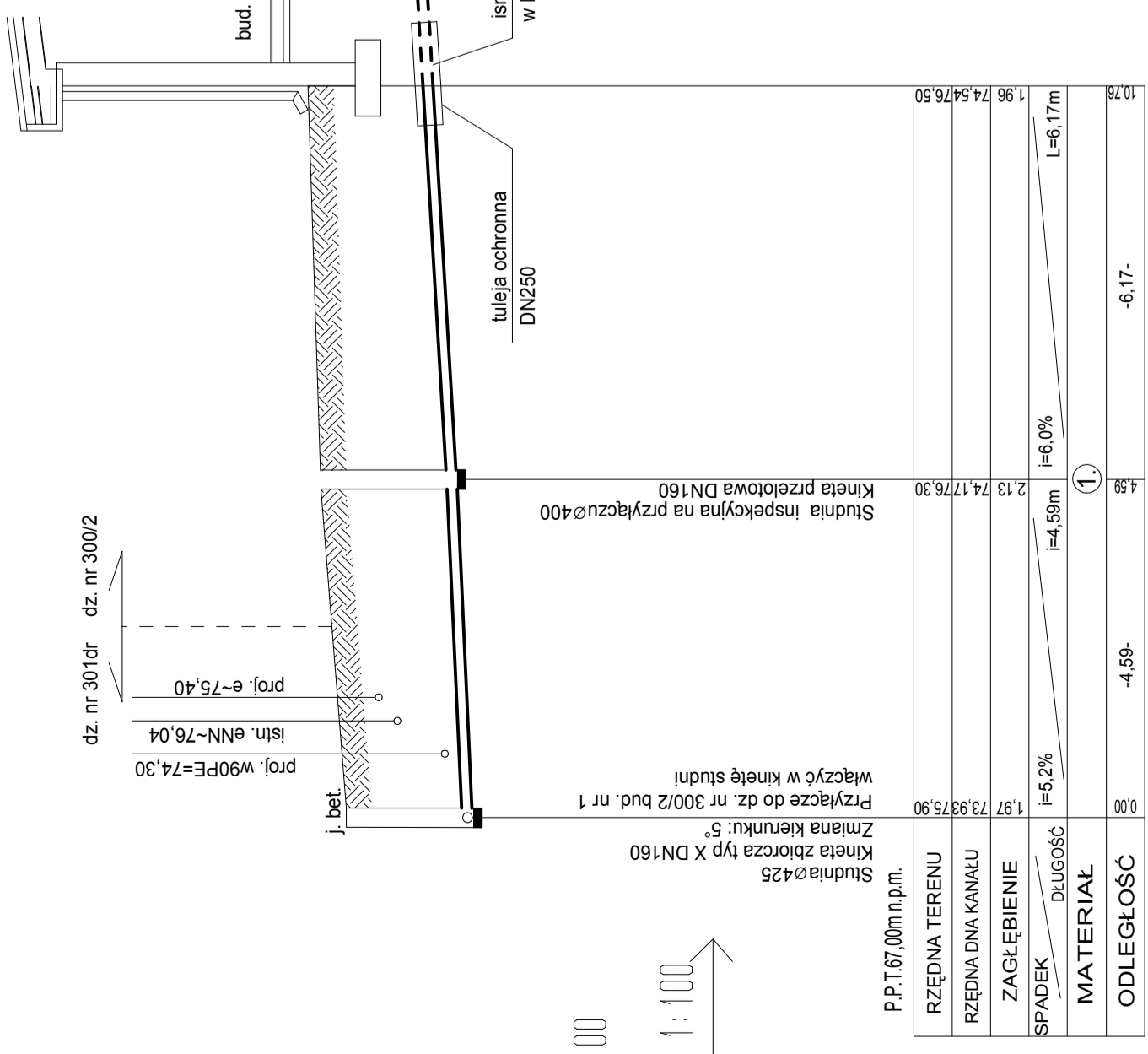
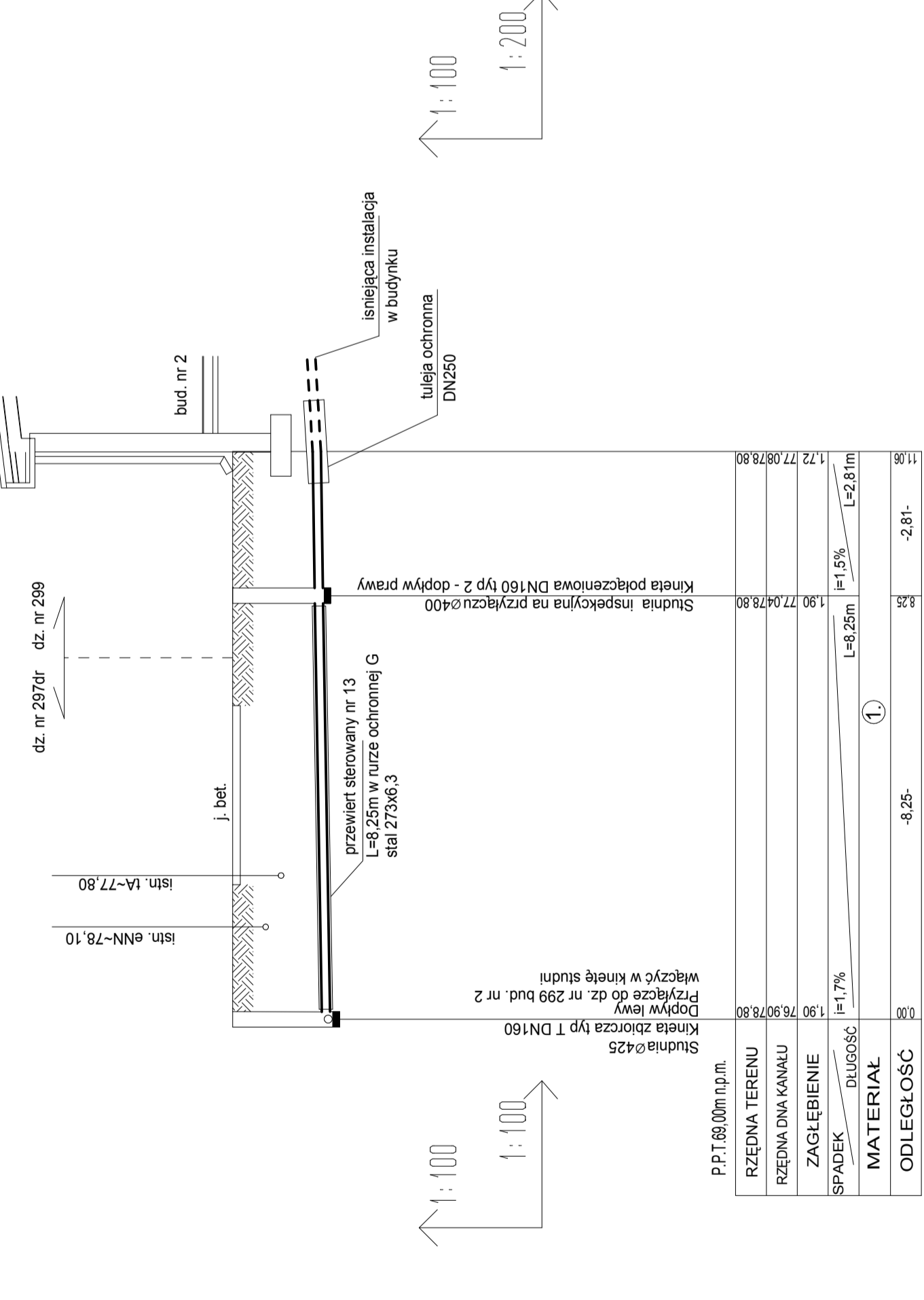


PRZEKRÓJ PRZYŁĄCZA
DO DZ. NR 300/2 BUD. NR 1
SKALA 1:100



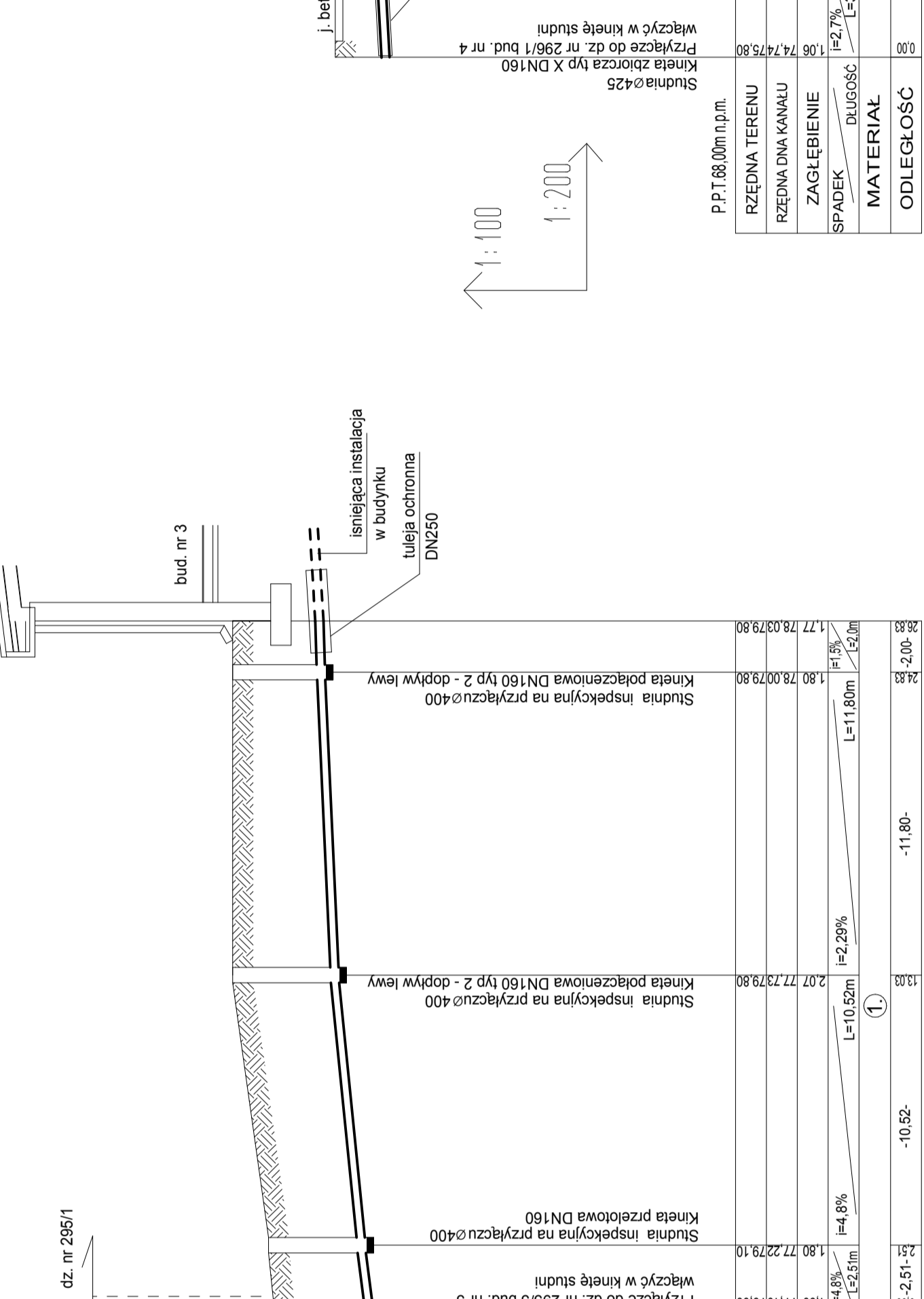
Sp1 Wejście do budynku

PRZEKRÓJ PRZYŁĄCZA
DO DZ. NR 299 BUD. NR 2
SKALA 1:100



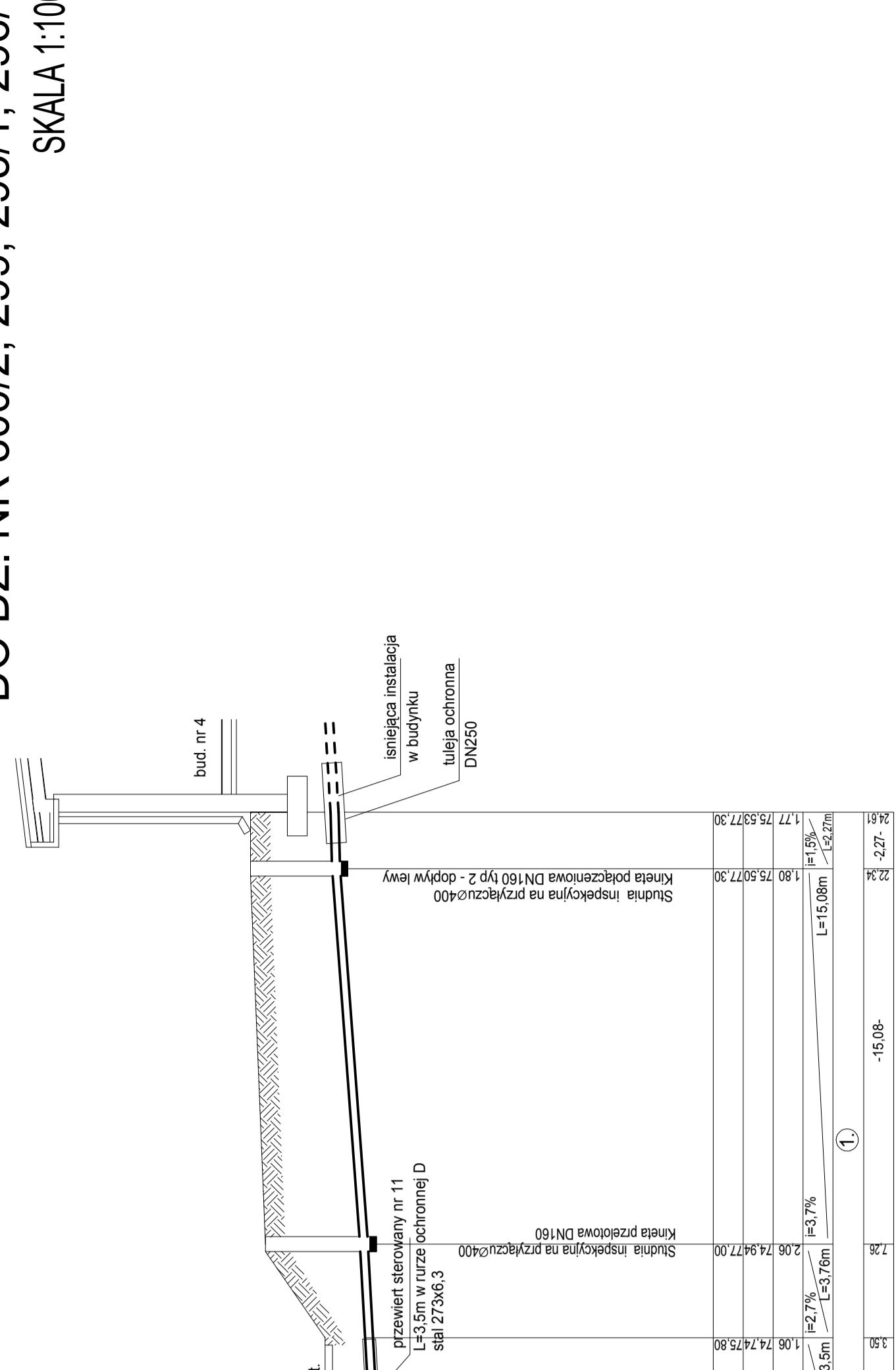
Sp2 Wejście do budynku

PRZEKRÓJ PRZYŁĄCZA
DO DZ. NR 295/1 BUD. NR 3
SKALA 1:100/200



Sp5 Wejście do budynku

PRZEKRÓJ PRZYŁĄCZY
KANALIZACJI SANITARNEJ
DO DZ. NR 300/2, 299, 295/1, 296/1
SKALA 1:100



Sp7

1. Rury PCV 160 x 4,7 klasa S (SN8/SDR34) kielichowe łączone na uszczelkę gumową układane na podsypce z piasku o gr. 15cm

1. Rury PCV 160 x 4,7 klasa S (SN8/SDR34) kielichowe łączone na uszczelkę gumową układane na podsypce z piasku o gr. 15cm

1. Rury PCV 160 x 4,7 klasa S (SN8/SDR34) kielichowe łączone na uszczelkę gumową układane na podsypce z piasku o gr. 15cm

1. Rury PCV 160 x 4,7 klasa S (SN8/SDR34) kielichowe łączone na uszczelkę gumową układane na podsypce z piasku o gr. 15cm

PROJEKT: Sieć wodociągowa i kanalizacji sanitarnej wraz z przyłączami w m. Darnica

INWESTOR: Gmina Darnica ul. Główna 1 76-230 SŁUPSK, UL. TUWIMA 5 KAN. 0-001-300-000 e-mail: inzyniering@pwr.pl

PROJEKTOWY: M G M

PROJEKTOWY: mgr inż. MAŁGORZATA MIKOŁAJCZYK

OPRACOWAŁ: mgr inż. PIOTR MIELESZO

SPRAWDZIŁ: mgr inż. EWA KUDEŁ

UPR. POMI0236.PWOS/09