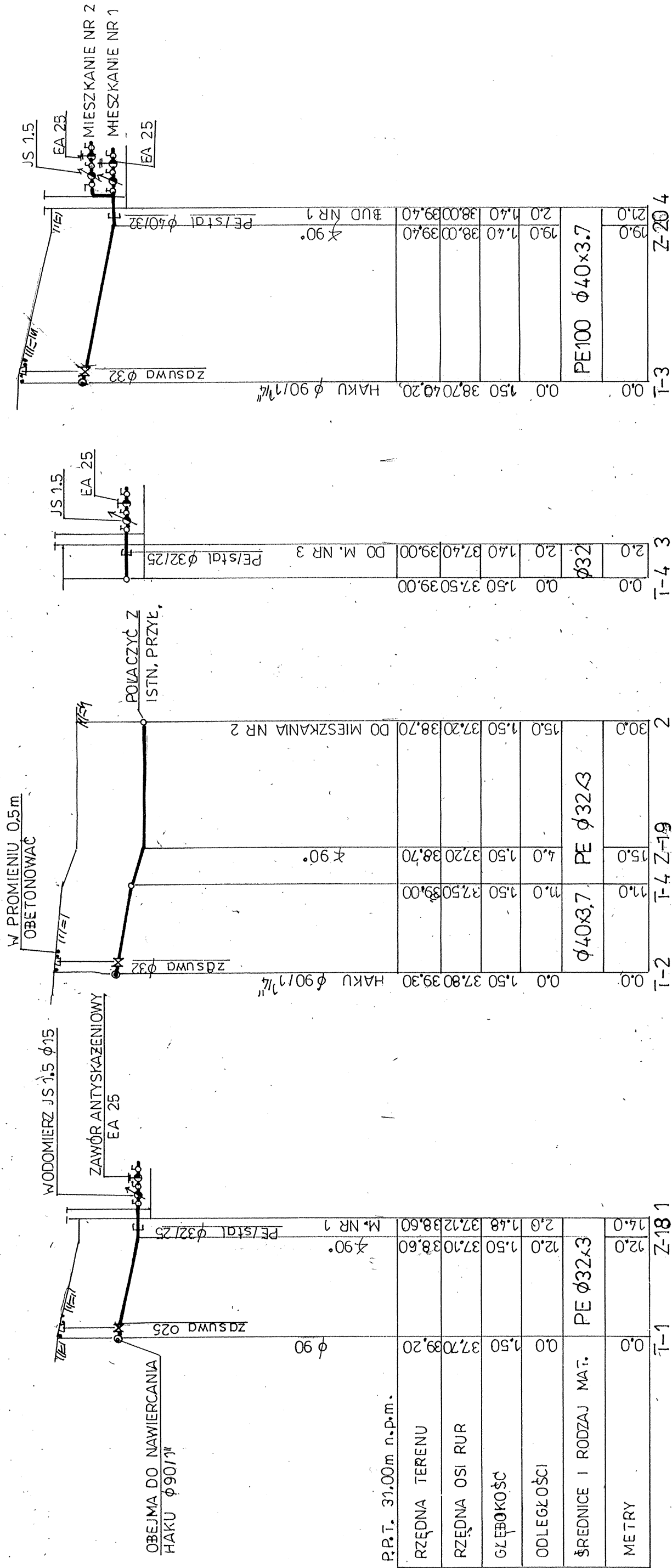


# PROFIL PODŁUŻNY PRZYŁ. WODOCIĄGOWYCH 1: 500



Branża: SANITARNA  
 WODOCIĄG GMINNY  
 Adres: DAMNO-DAMNO MŁYN  
 Inwestor: GMINA DAMNICA  
 Temat: PRZYŁĄCZA WODOCIĄGOWE  
 Data: 02.2012.  
 Skala: Nr rys. 7  
 upr. S 5 usz. 103/82  
 Nr ewid. 1839