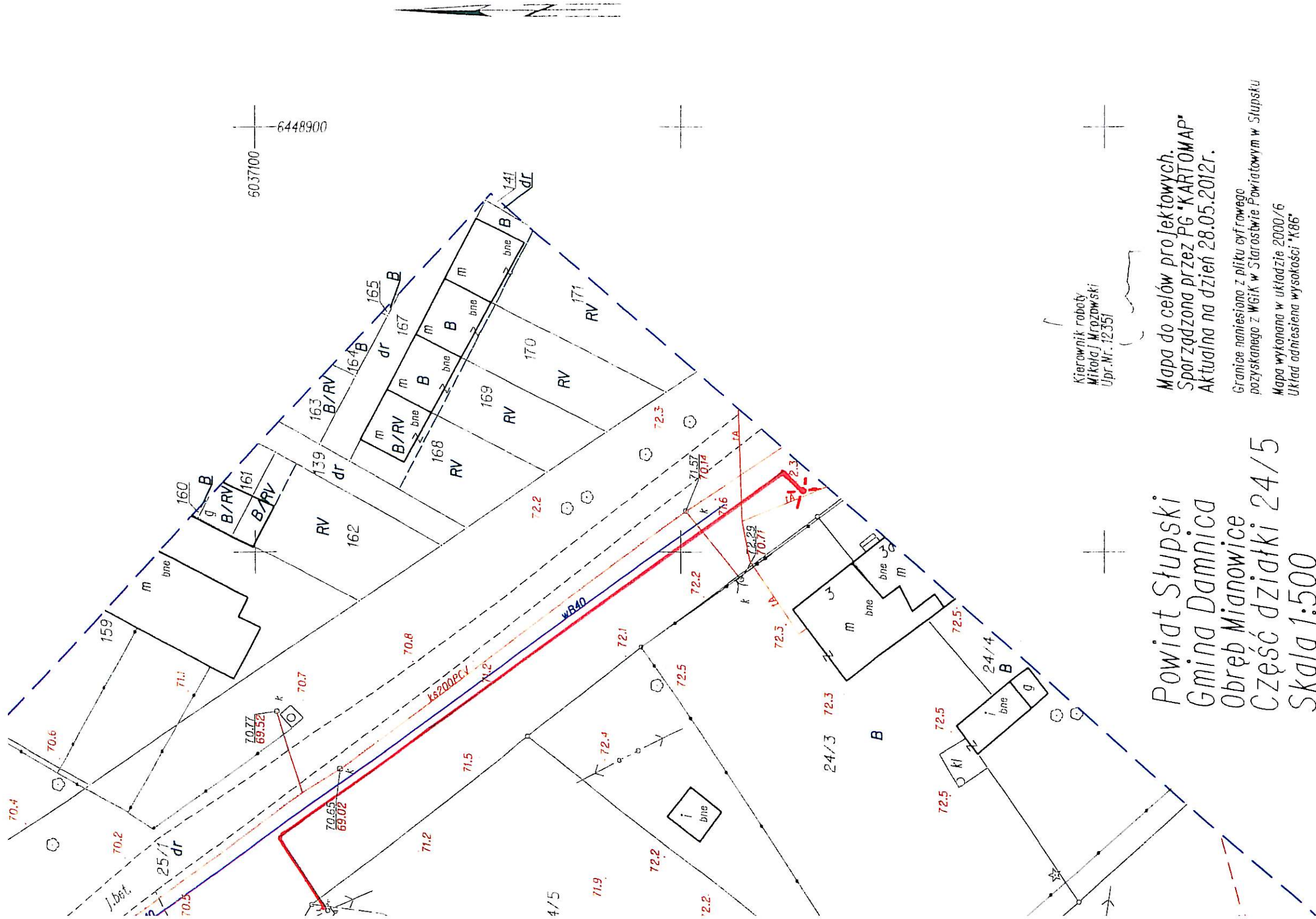




PRZYŁĄCZE DO SIECI OŚWIETLENIOWEJ
Z ALIATARNIĄ O WYSOKOŚCI 5m Z OPRANĄ PARKOWĄ



Kierownik roboty
Mikołaj Mrozowski
Upr. Nr. 12351

Mapa do celów projektowych.
Sporządzona przez PG "KARTOMAP"
Aktualna na dzień 28.05.2012r.

Granice namiesione z pliku cyfrowego
pozyskanego z WGiK w Starostwie Powiatowym w Słupsku
Mapa wykonana w układzie 2000/6
Układ odniesienia wysokości '86'

Powiat Słupski
Gmina Damnica
Obręb Mianowice
Część działki 24/5
Skala 1:500

5-24-15-06-2014



Starostwo Powiatowe w Słupsku
544-10 BU - 171206
46211 ROM