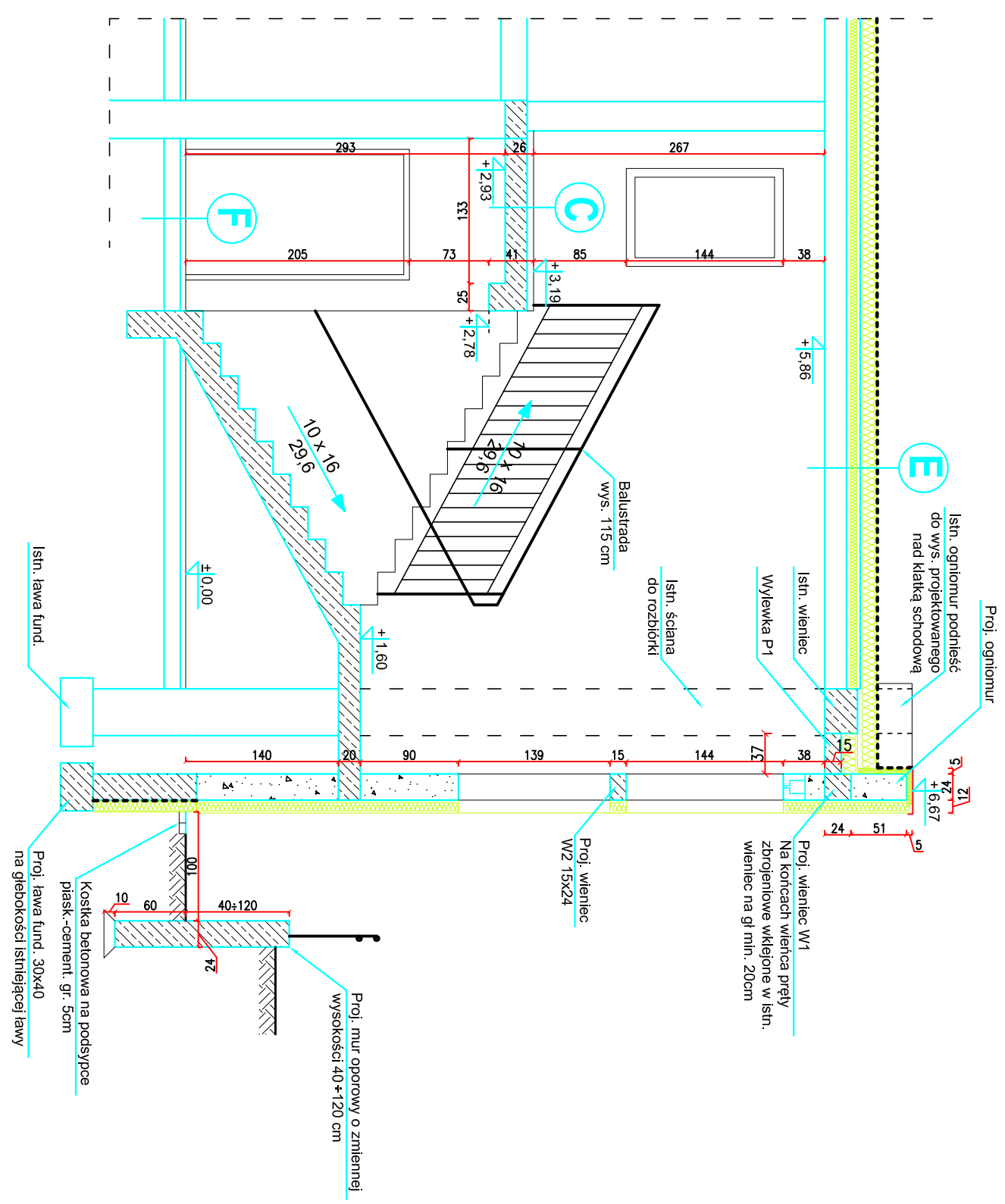


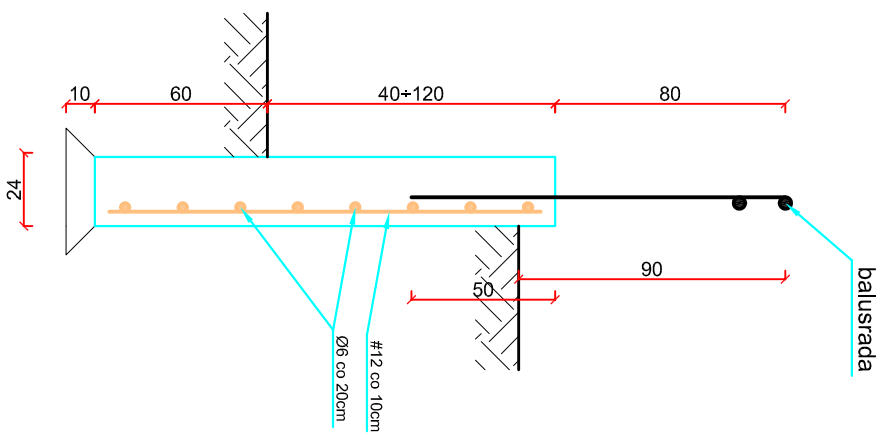
E	PAPA TERMOZGRZ.	5.2mm
	PAPA PODKLADOWA	
	FOLIA BUDOWLANA	
	STYROPIAN	15cm
	WARSTWA SPADKOWA 2%	
	STYROPIAN	~10-20cm
	ISTN. PŁYTA STROPOWA	
	PO USUNIĘCIU WARSTW	
	OOCIEPLENIA	~15cm

C	GRES	
	PODKŁAD BETONOWY	4cm
	1x FOLIA BUDOWLANA	
	2x PŁYTA PIL SNIOWA POROWATA	2.5cm
	1x FOLIA BUDOWLANA	
	PROJ. PŁYTA STROPOWA	20cm

F	GRES	
	ISTNIEJĄCA POSADZKA	

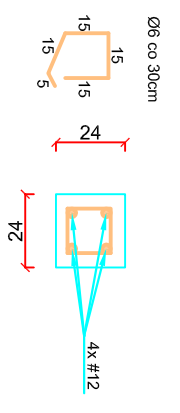


MUR OPOROWY
1:25

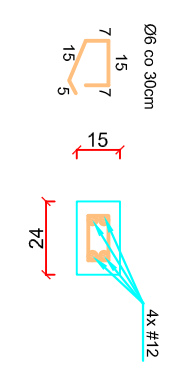


PRZEKRÓJ POPRZECZNY
1:25

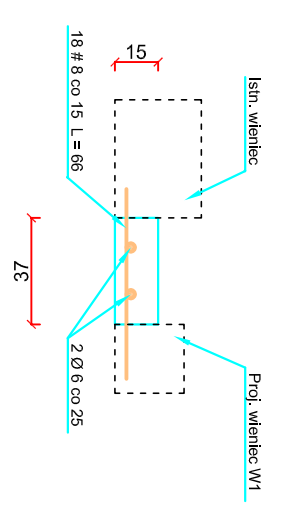
WIENIEC W1



WIENIEC W2



WYLEWKA P1



PROJEKT:		JEDNOSTKA PROJEKTOWA:	
Adaptacja budynku po byłym przedszkolu na lokale mieszkalne		PROJEKTOWANIE I NADZÓR	
ADRES: Damnica, dz. nr 182/1		mgr inż. Juliusz Bernat 76-200 Słupsk, ul. Wodkowca 28 tel/fax (0-59) 845-71-77 e-mail: juliuszbernat@wp.pl	
TYTUŁ PRZYSŁUKU: Przekrój B-B		PROJEKTANT: mgr inż. Krzysztof Klepuszewski upr. architektoniczne bez ogr. AN/6346/1683	
RSV: 08	SKALA: 1:50	DATA: 03.2015	SPRAWOWZL: PODPIS: