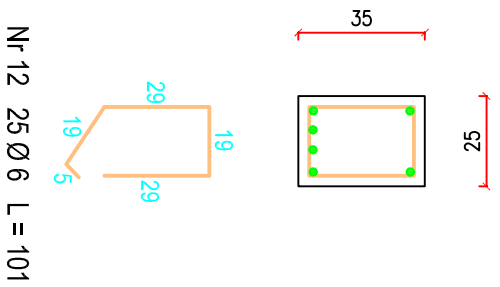
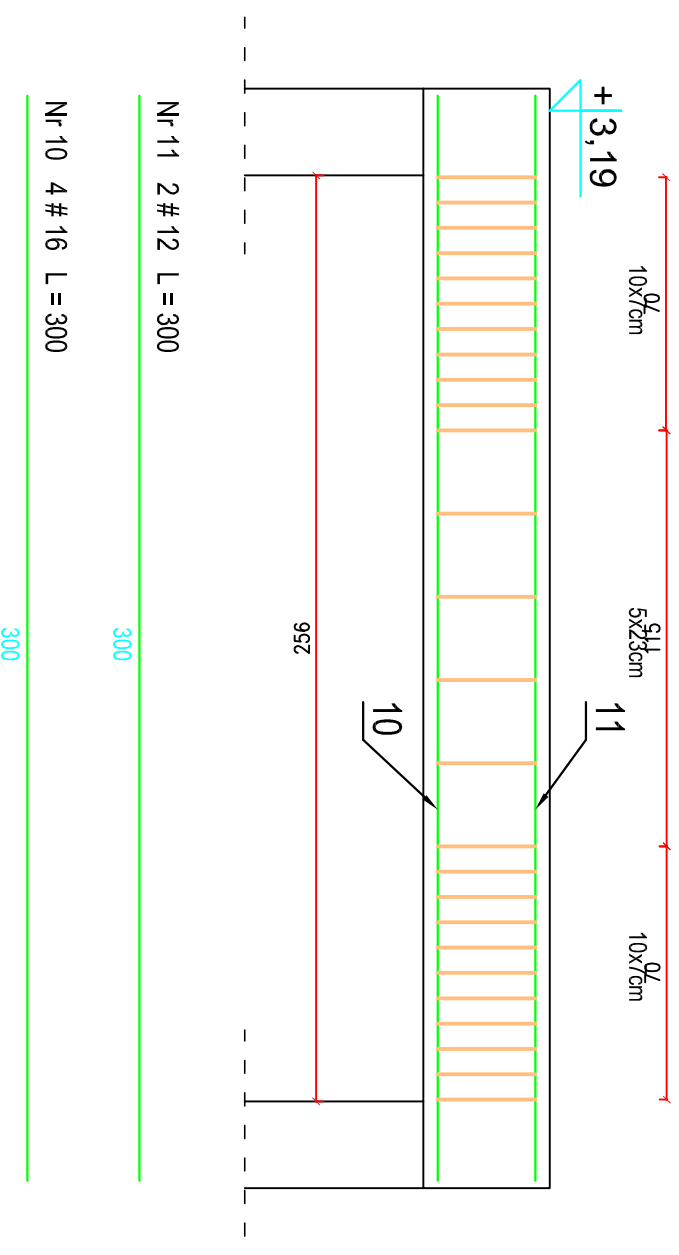


BELKA B1



BERON B.20
STAL A-III 34GS

| | | | |
|--|----------------|--|---------------|
| PROJEKT: Adaptacja budynku po byłym przedszkolu na lokale mieszkalne | | JEDNOSTKA PROJEKOWA: PROJEKTOWANIE I NADZÓR mgr inż. Juliusz Bernat 76-200 Słupsk, ul. Wodkowicza 28 tel/fax (0-59) 845-71-77 e-mail: juliuszbernat@wp.pl | |
| ADRES: Darnica, dz. nr 182/1 | | PROJEKTANT: mgr. inż. Juliusz Bernat upr. konstrukcyjne bez ograniczeń GPIIIT342/1032/91 | |
| TYTUŁ RYSUNKU: Konstrukcja - belka B1 | | PODPIS: | |
| RYS.: 09c | SKALA: 1:20 | DATA: 03.2015 | SPRAWDZICIEL: |
| | | PODPIS: | |