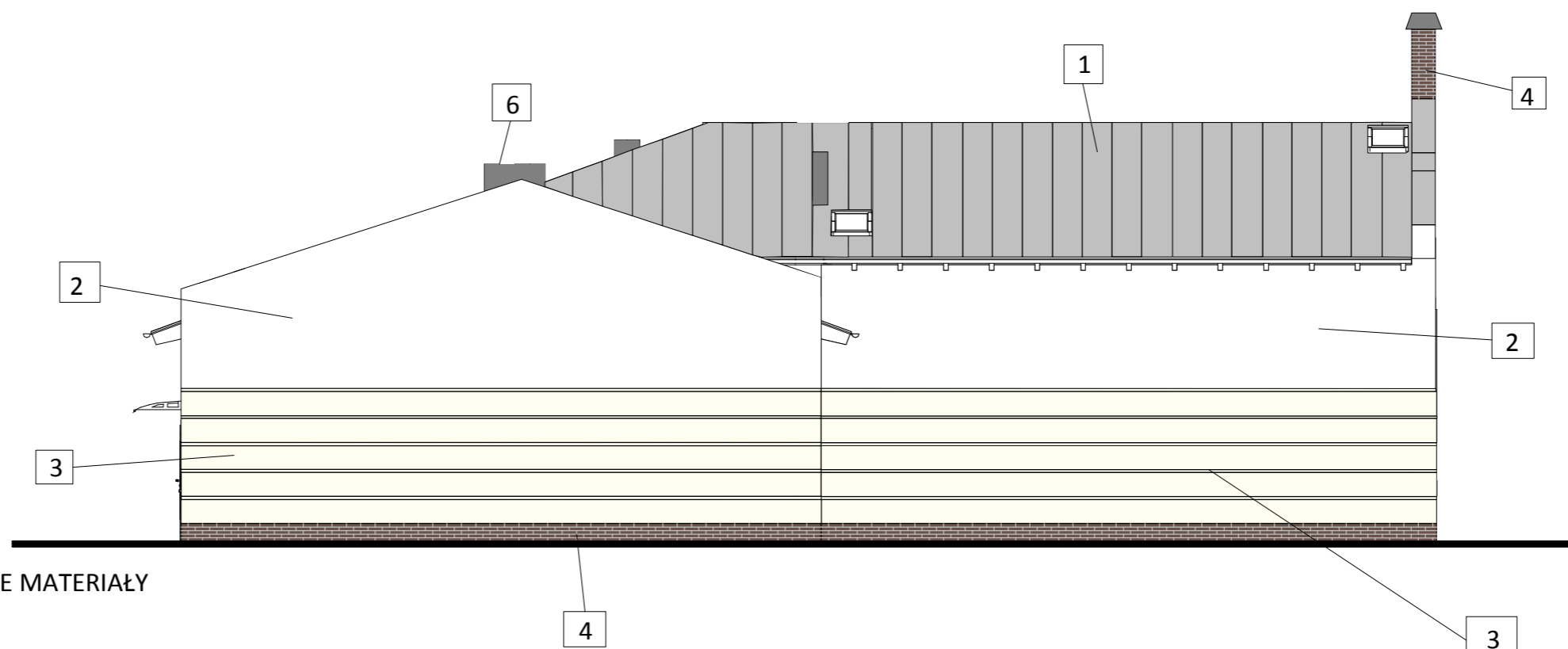


ELEWACJA ZACHODNIA SKALA 1:100



KOLOR ELEWACJI I ZASTOSOWANE MATERIAŁY

- 1 DACH - blachodachówka kolor szary
- 2.ŚCIANA-tynek cienkwarstwowy silikonowy kolor R-255,G-255,B-255
- 3 ŚCIANA BONIE-tynek cienkwarstwowy silikonowy kolor R-253,G-253,B-240
- 4.COKÓŁ-płytki elewacyjne kolor R-104,G-82,B-74
- 5.OPASKI NAD BRAMĄ I OKNAMI--tynek cienkwarstwowy silikonowy kolor R-78,G-129,B-156
- 6.KOMINY-tynek cienkwarstwowy silikonowy kolor R-128,G-128,B-128