



Słupsk, dnia 19 września 2016 r.

## INSPEKCJA WETERYNARYJNA

POWIATOWY LEKARZ WETERYNARII

W SŁUPSKU

**Janusz Sikorski**

### Wg rozdzielnika

Nasz znak: PIW-12. ZOZ.5101.338.1.2016

Dot. sprawy nr: pismo z dnia:

W związku z rozprzestrzenianiem się afrykańskiego pomoru świń (ASF) na terytorium RP oraz bardzo poważną sytuacją epidemiologiczną na terenach Europy Wschodniej, przywóz produktów pochodzenia zwierzęcego w bagażu podręcznym stanowi obecnie bardzo duże ryzyko i może być dodatkowym źródłem rozprzestrzenienia się ASF na terytorium Polski.

W związku z powyższym Powiatowy Lekarz Weterynarii w Słupsku zwraca się z prośbą, aby zwrócić szczególną uwagę na zagrożenie związane z ruchem turystycznym z za wschodniej granicy oraz turystami pozostawiającymi resztki jedzenia na przydrożnych parkingach oraz innych miejscach postoju.

Właściwym powinno być podjęcie działań przez lokalne władze mające na celu sprawdzenie, czy zarządcy przydrożnych parkingów regularnie opróżniają pojemniki na śmieci w tych miejscach oraz czy ich zawartość poddawana jest utylizacji. Właściwym również jest podjęcie działań informacyjnych, aby nie pozostawiać jedzenia w miejscach dostępnych dla dzikich zwierząt.

**Załączniki:**  
Ulotka informacyjna

Powiatowy Lekarz Weterynarii  
w SŁUPSKU  
dla miasta i powiatu Słupskiego  
**Lek. wet. Janusz Sikorski**



Powiatowy Inspektorat Weterynarii w Słupsku  
ul. Armii Krajowej 29, 76-200 Słupsk

tel.: (59) 842-31-07, fax: (59) 727-32-47, e-mail: piwslupsk@gdansk.wiw.gov.pl, www.piw.slupsk.pl

**Otrzymują:**

1. Prezydent Miasta Słupsk
2. Starosta powiatu słupskiego
3. Wójt Gminy Damnica
4. Wójt Gminy Dębica Kaszubska
5. Wójt Gminy Główny
6. Burmistrz Miasta Kępice
7. Wójt Gminy Kobylnica
8. Wójt Gminy Potęgowo
9. Wójt Gminy Słupsk
10. Wójt Gminy Smołdzino
11. Burmistrz Miasta Ustka
12. Wójt Gminy Ustka
13. A/a



Powiatowy Inspektorat Weterynarii w Słupsku  
ul. Armii Krajowej 29, 76-200 Słupsk

tel.: (59) 842-31-07, fax: (59) 727-32-47, e-mail: [piwslupsk@gdansk.wiw.gov.pl](mailto:piwslupsk@gdansk.wiw.gov.pl), [www.piw.slupsk.pl](http://www.piw.slupsk.pl)

## MIESZKAŃCY WOJEWÓDZTWA POMORSKIEGO

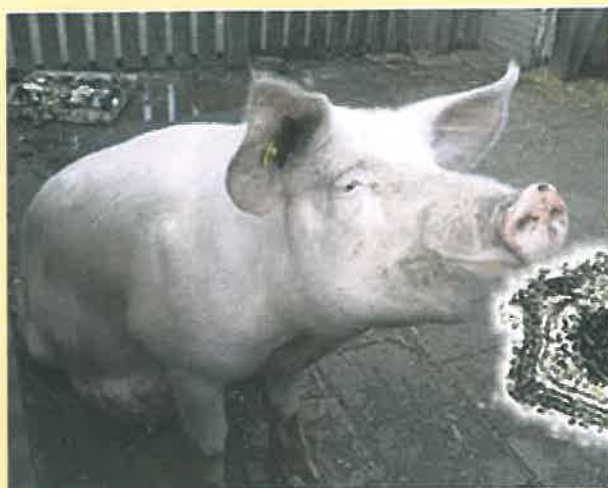
AFRYKAŃSKI POMÓR ŚWIŃ (ASF) w szybkim tempie dotarł do naszych granic, występuje w państwach graniczących od wschodu z Polską, a także na terenie naszego kraju. Stwierdzono występowanie tej choroby, nie tylko u dzików, ale także u trzody chlewnej. Dodatkowo służby sanitarne Federacji Rosyjskiej podały informacje o stwierdzeniu wirusa w środkach spożywczych pochodzących od świń, wyprodukowanych przez jednego z największych producentów mięsnych działających na terenie Rosji.



Schemat nr 1.

Mimo, iż wirus ASF nie jest groźny dla człowieka, region w którym zostanie stwierdzona choroba narażony jest na poważne straty ekonomiczne związane z ograniczeniami w obrocie żywymi świniami, ale przede wszystkim z ograniczeniami w handlu i obrocie wieprzowiną, oraz wszystkimi środkami spożywczymi zawierającymi wieprzowinę. Region występowania ASF narażony jest także na poważne ograniczenia w ruchu osobowym i samochodowym.

## I. Co to jest Afrykański pomór świń?



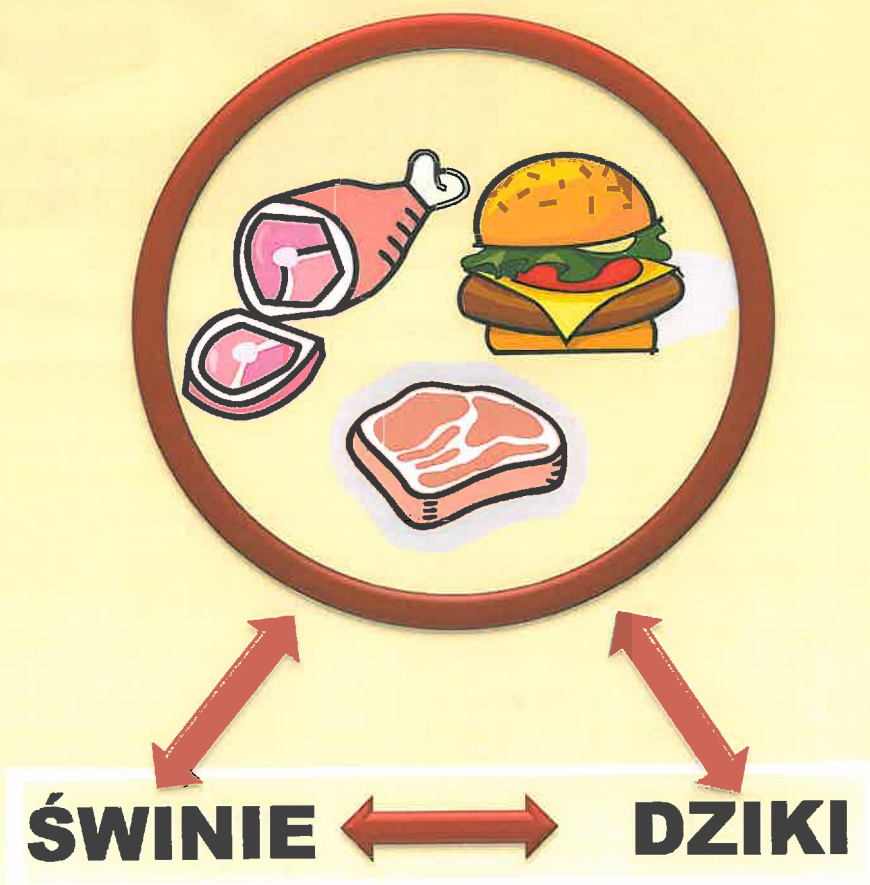
Wyjątkowo groźna, nieuleczalna, wysoce zakaźna i zaraźliwa, wirusowa choroba świń domowych oraz dzikich,

podlega obowiązkowi urzędowego zwalczania.



## II. Źródła zakażenia wirusem ASF.

Źródłem zakażenia ASF mogą być świnie domowe, świnie dzikie, ale również mięso pochodzące od zakażonych świń, dzików oraz zakażone produkty wyprodukowane z mięsa chorych świń i dzików.



### III. Dlaczego wprowadzane są tak duże restrykcje?

Wirus afrykańskiego pomoru świń posiada długą przeżywalność w środowisku, ale co najistotniejsze cechuje się długą przeżywalnością w produktach mięsnych pochodzących od zakażonych świń domowych i dzikich.

Dla przykładu:

PRODUKT	PRZEŻYwalNOŚĆ (DNI)
Odkostnione mięso	105
Mięso z kością	105
Mięso mielone	105
Solone mięso odkostnione	182
Suszone mięso odkostnione	300
Suszone mięso z kością	300
Wędzone mięso odkostnione	30
<b>Mięso mrożone</b>	<b>1000</b>
Chłodzone mięso odkostnione	110 (5 m-cy)
Chłodzone mięso z kością	110

**Każde spożycie mięsa, czy produktu pochodzącego od chorej świni lub dzika, przez inne zwierzę z tego gatunku może spowodować wystąpienie AFRYKAŃSKIEGO POMORU ŚWIŃ**

#### IV. Główne zagrożenie przeniesienia ASF do naszego regionu.

Mimo zwiększonej kontroli służb granicznych, duży ruch turystyczny na terenie Gdańska, w tym osób z zachodniej granicy, stanowi ryzyko zawleczenia wirusa ASF poprzez produkty żywnościowe przewożone w bagażu podręcznym (patrz schemat nr 1).

Co możemy zrobić aby, zminimalizować ryzyko wystąpienia wirusa afrykańskiego pomoru świń w granicach naszego regionu?

- Nie zaśmiecajmy resztkami żywności miasta, korzystajmy z koszy na śmieci, zwracajmy na to uwagę innym!!!
- Zwracajmy uwagę administratorom budynków i administratorom podległych terenów na skuteczne zabezpieczenie kontenerów na śmieci przed dostępem zwierząt!!!
- Nie dokarmiajmy zwierząt dzikich!!!

