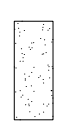
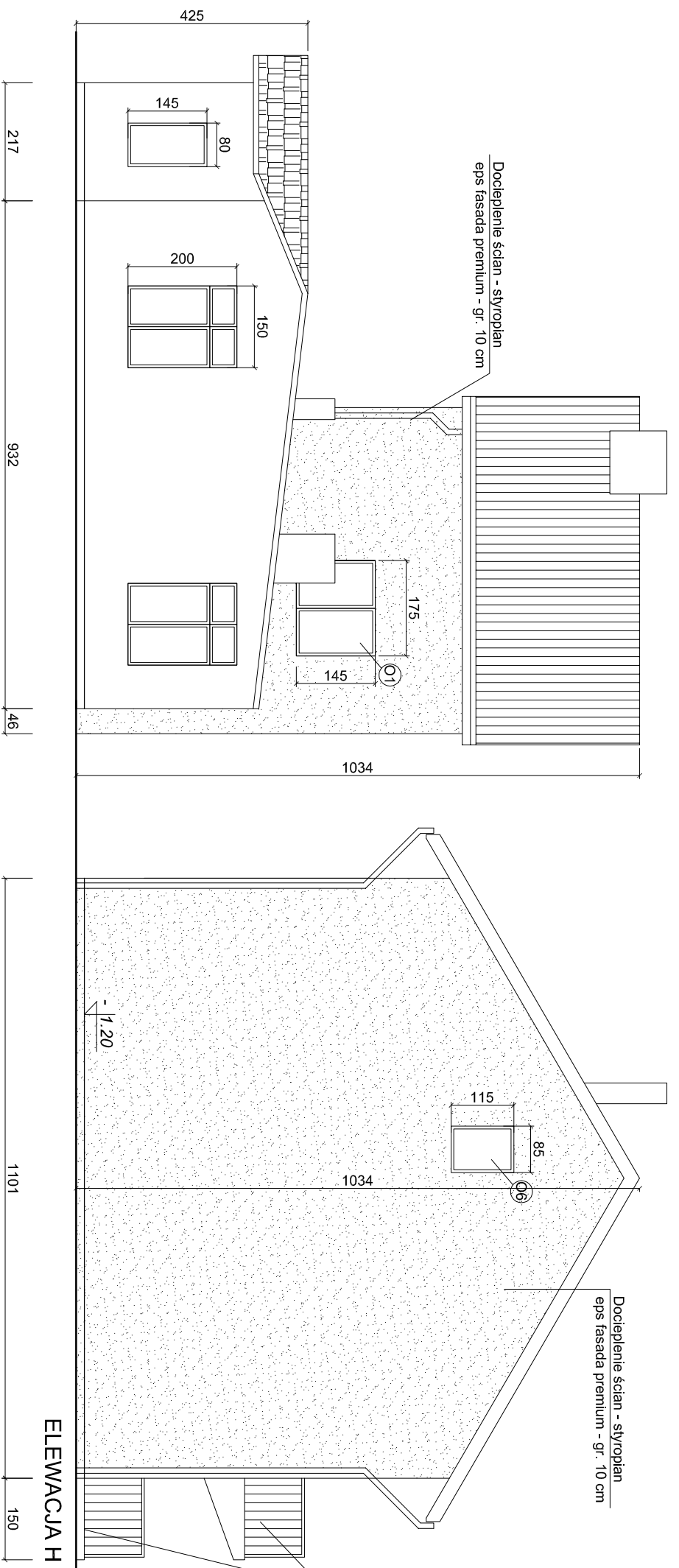


ELEWACJA D

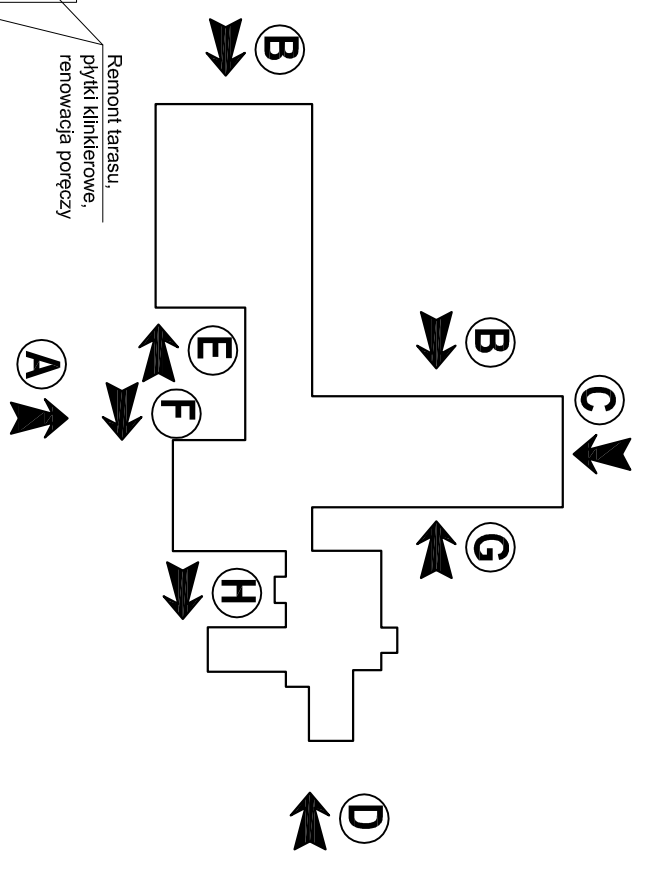


LEGENDA  
Ściany budynku do ocieplenia, styropian EPS FASADA PREMIUM 0,031 gr. 10 cm

- UWAGA: wszystkie wymiary podane na rysunku muszą zostać sprawdzone na miejscu budowy.
- Dodatkowe prace:
- wymiana rynien i rur spustowych na docieplanych ścianach:
  - blacha powlekana ocynkowana
  - wymiana parapetów zewnętrznych na docieplanych ścianach:
  - blacha powlekana ocynkowana
  - malowanie ścian już ocieplonych elewacji, czyszczenie elewacji z klinkieru
  - wymiana instalacji odgrzewowej na podłogową (pionową)
  - remont zadaszeń nad wejściami
  - demontaż, renowacja i ponowny montaż krat okiennych
  - wykonanie częściowej opaski wokół budynku z kostki betonowej
- Prace termomodernizacyjne:
- Docieplenie wskazanych ścian budynku – styropian frezowany EPS FASADA PREMIUM 0,031 gr. 10 cm
  - Docieplenie stropu ostaniej kondygnacji budynku głównego – płyty z wełny mineralnej 0,041 gr. 18,0 cm
  - Docieplenie stropodachu wentylowanego – wełna mineralna granulowana 0,050 – gr. 18,0 cm
  - Docieplenie stropodachów pehnych – styropapa EPS 100–038 dach – gr. 14,0 cm

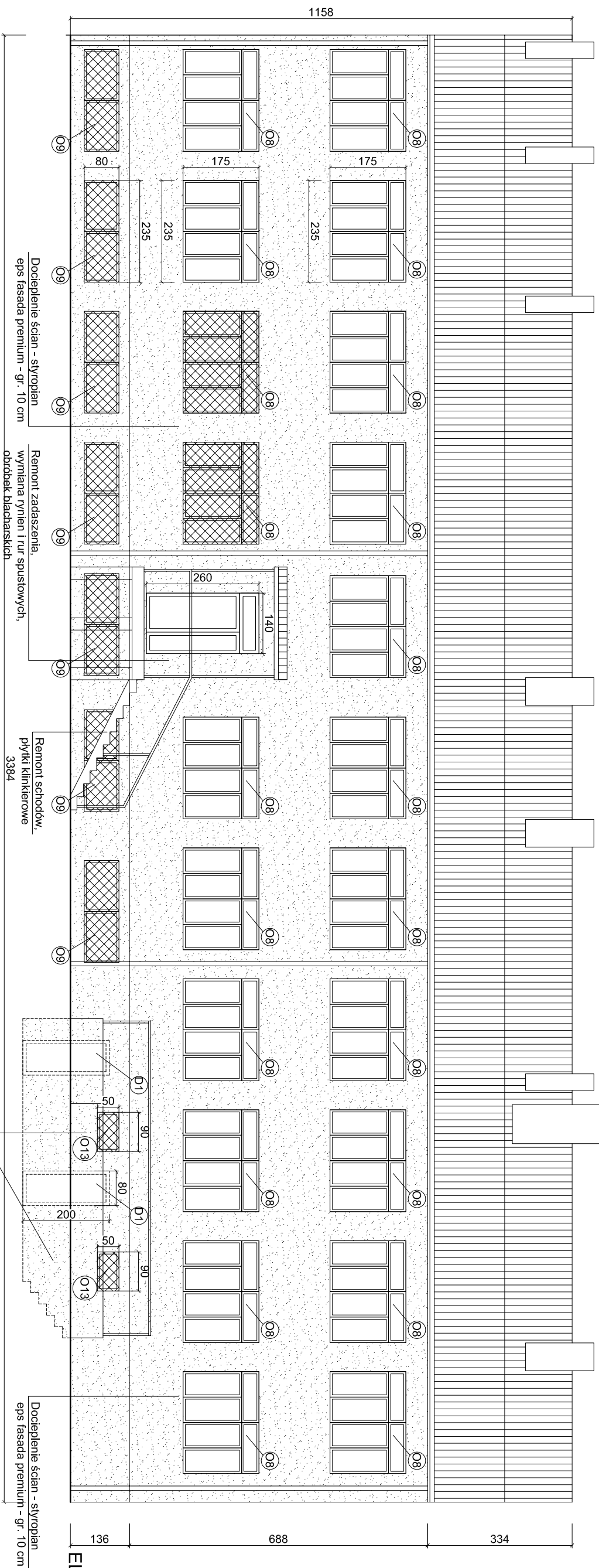


ELEWACJA H

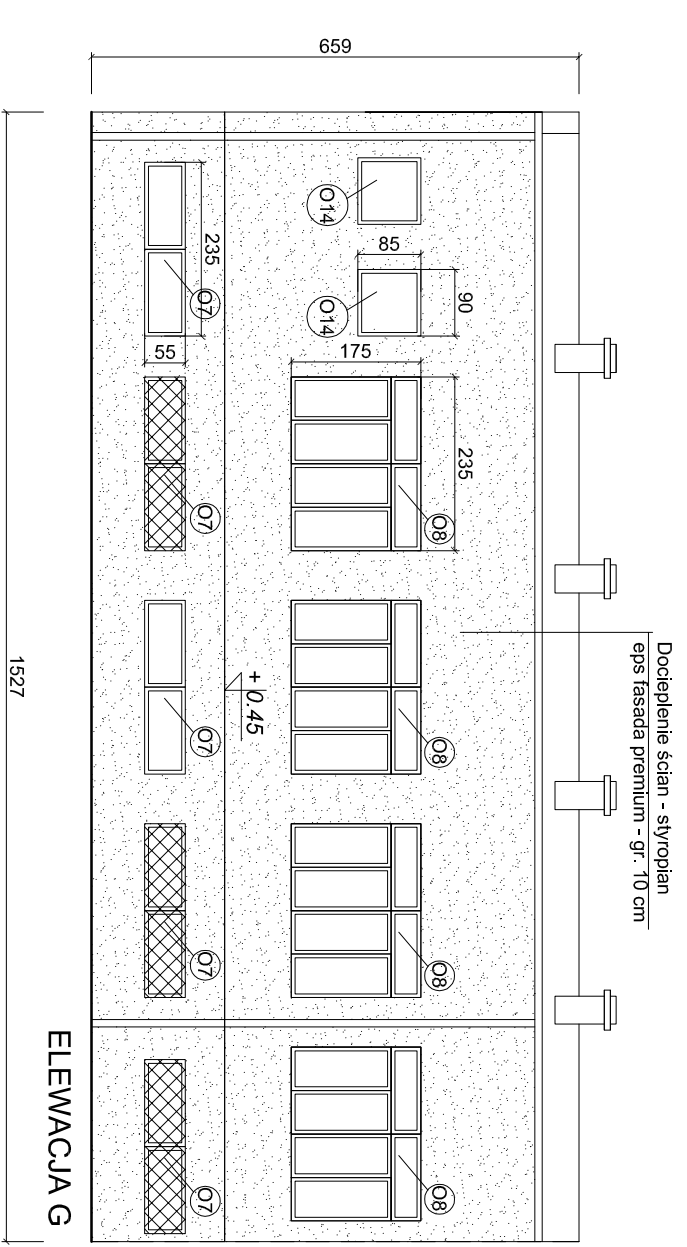


**Biurowo projektowe ACIBAST**

Rodzaj inwestycji	PBW – Termomodernizacja budynku	Skala	1:100
Adres	Zespołu Szkół w Darnicy, Ul. Konopnickiej 1, 76–231 Darnica		
Inwestor	Gmina Darnica, Ul. Górna 1, 76–231 Darnica	Data	IX.2015
Przedmiot rysunku	Elewacje D,H – zakres proc	Nr rys.	3
Projektant	mgr inż. arch. Antoni Czokierł upr. bud. Nr FT–83861/23/84 Sl.–0234	Podpis	



ELEWACJA G



ELEWACJA G

UWAGA:  
wszystkie wymiary podane na rysunku muszą zostać sprawdzone na miejscu budowy.

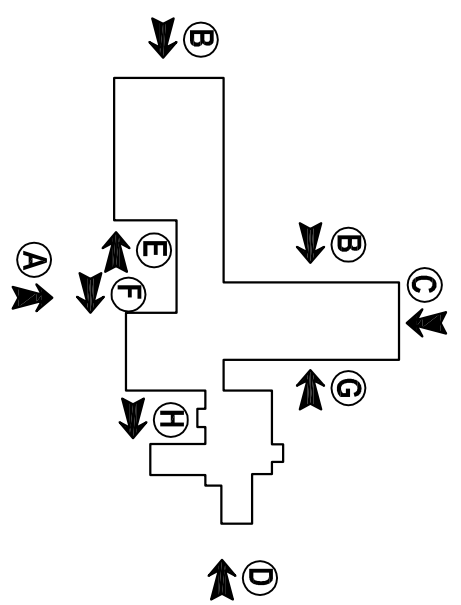
Dodatkowe prace:

- wymiana rytnien i rur spustowych na docieplanych ścianach;
- blacha powlekana ocynkowana
- wymiana parapetów zewnętrznych na docieplanych ścianach;
- blacha powlekana ocynkowana
- malowanie ścian już ocieplonych elewacji, czyszczenie elewacji z klinkieru
- wymiana instalacji odgromowej na podtynkową (pionowo)
- remont zadasszeń nad wejściami
- demontaż, renowacja i ponowny montaż krat okiennych
- wykonanie częściowej opaski wokół budynku z kostki betonowej

Prace termomodernizacyjne:

- Docieplenie wskazanych ścian budynku – styropian frezowany EPS FASADA PREMIUM 0,031 gr. 10 cm
- Docieplenie stropu ostatniej kondygnacji budynku górnego – płyty z wełny mineralnej 0,041 gr. 18,0 cm
- Docieplenie stropodachu wentylowanego – wełna mineralna granulowana 0,050 – gr. 18,0 cm
- Docieplenie stropodachów pełnych – styropopap EPS 100–038 dach – gr. 14,0 cm

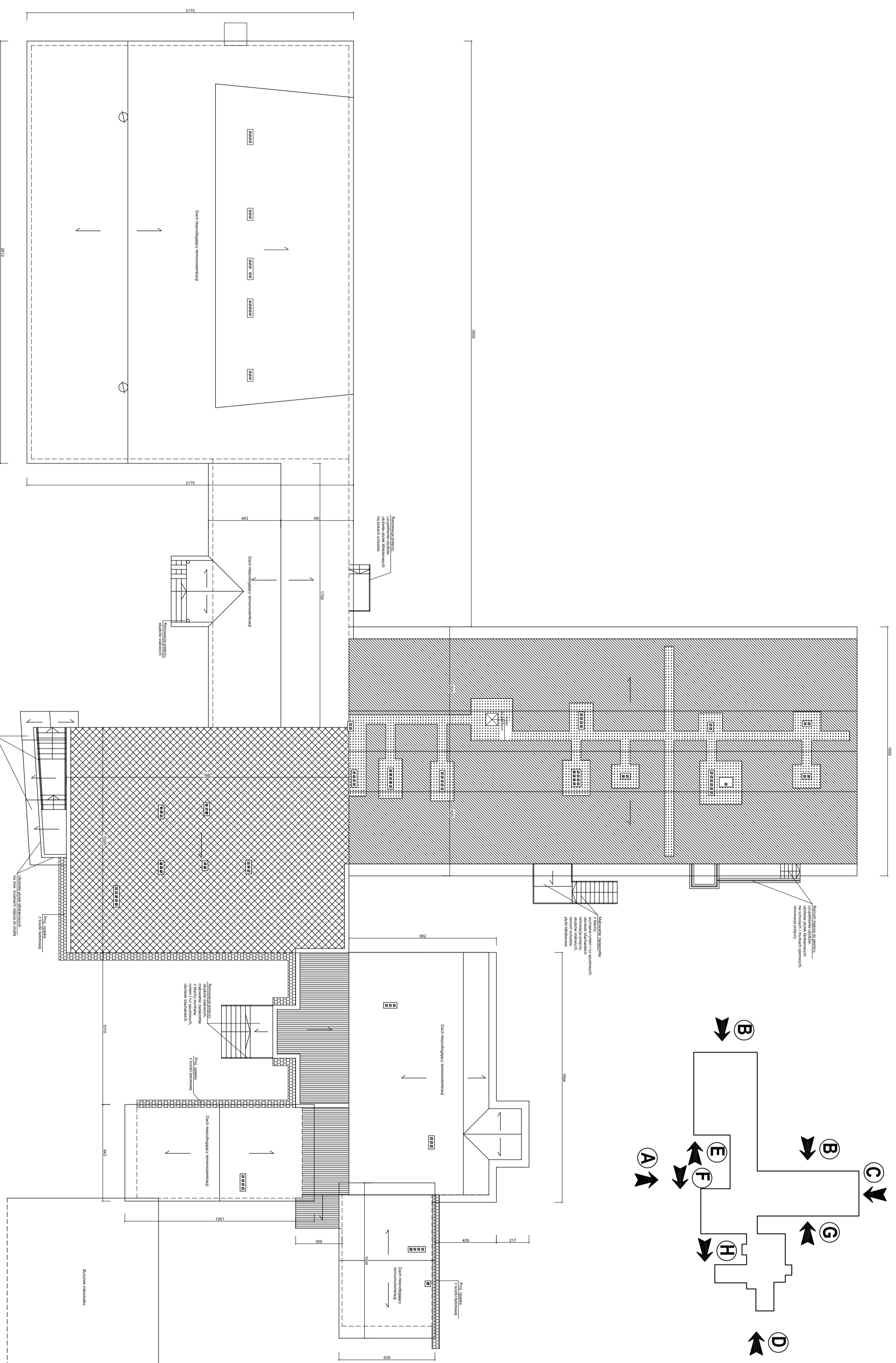
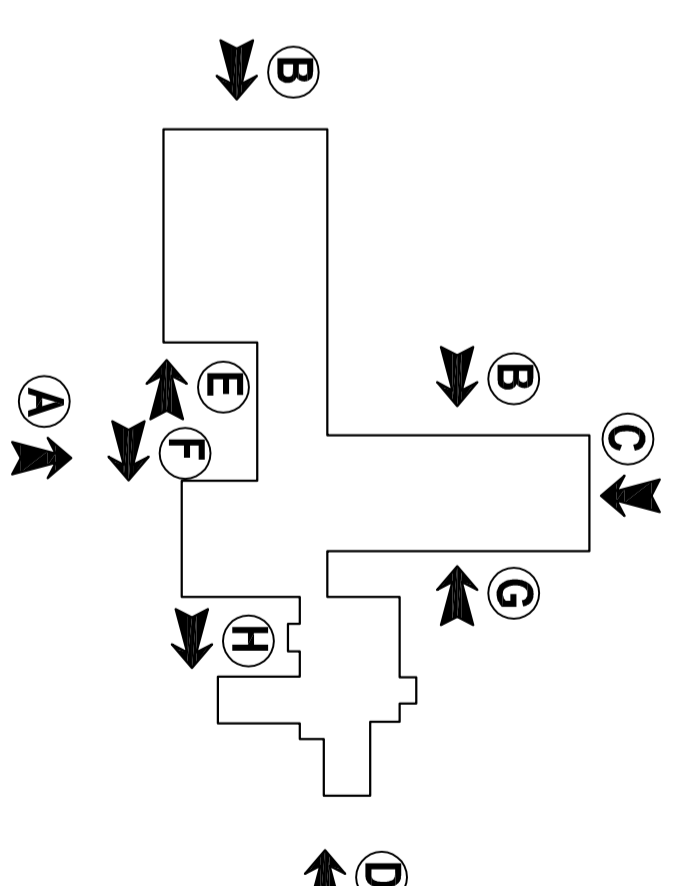
Remont zejścia do piwnicy, uzupełnienie ubytków, ułożenie płytek klinkierowych na schodach i murkach oporowych, renowacja poręczy.



LEGENDA

Ściany budynku do ocieplenia, styropian EPS FASADA PREMIUM 0,031 gr. 10 cm

<b>Biurowo projektowe ACIBAST</b>	
Rodzaj inwestycji	PBW – Termomodernizacja budynku
Adres	Zespołu Szkół w Darnicy, Ul. Konopnickiej 1, 76–231 Darnica
Inwestor	Gmina Darnica, Ul. Górna 1, 76–231 Darnica
Przedmiot rysunku	Elewacja G – zakres prac
Projektant	mgr inż. arch. Antoni Czarkert Sl.–0234
	Podpisz
	Data IX.2015
	Nr rys. 4



**LEGENDA**

Projektowane docieplenie stropu ostatniej kondygnacji,  
ocieplenie z płyt z wełny mineralnej 0,04t gr. 18,0 cm



Trasa z płyt osb gr. min. 18–22 mm



Projektowane docieplenie stropodachu wentylowanego,  
wełna mineralna granulowana 0,050 – gr. 18,0 cm



Projektowane docieplenie stropodochów پہنچوں،  
styropopa EPS 100–038 dach – gr. 14,0 cm



Projektowana częściowa opaska wokół budynku  
szerokości 50 cm z kostki betonowej gr. 6 cm

**Biurowie projektowe AGBAST**

Rodzaj inwestycji	PRW – Termomodernizacja budynku	Skala 1:200
Adres	Zespół Szkół w Darnicy, Ul. Konopnickiej 1, 76–231 Darnica	
Investor	Gmina Darnica, Ul. Górna 1, 76–231 Darnica	Data IX.2015
Przedmiot rysunku	Rzut dachu – zakres prac	Nr rys. 5
Projektant	mgr inż. arch. Antoni Czarkiel ul. bud. Nr FT–83981/23/84	
SI–0234		Prosjekt

ZESTAWIENIE PROJEKTOWANEJ STOLARKI OKIENNEJ DO WYMIAŃY

01	02	03	04	05	06	07	08	09	010	011	012	013	014
OKNA Z PCV	OKNA Z PCV	OKNA Z PCV	OKNA Z PCV	OKNA Z PCV	OKNA Z PCV	OKNA Z PCV	OKNA Z PCV	OKNA Z PCV	OKNA Z PCV	OKNA Z PCV	OKNA Z PCV	OKNA Z PCV	OKNA Z PCV
WIDOK													
RODZAJ WYROBU	OKNA Z PCV	OKNA Z PCV	OKNA Z PCV	OKNA Z PCV	OKNA Z PCV	OKNA Z PCV	OKNA Z PCV	OKNA Z PCV	OKNA Z PCV	OKNA Z PCV	OKNA Z PCV	OKNA Z PCV	OKNA Z PCV
TYP	RU	RU	RU	RU	RU	RU	RU	RU	RU	RU	RU	RU	RU
LIŚĆ SZT.	3	3	1	4	1	3	8	47	17	1	1	1	1
MATERIAŁ OSZCZEG. I SKRZYDEŁ	PCV W KOLORZE BIAŁYM, 7-mio KOLOROWE, pakiet 3-szybowy	PCV W KOLORZE BIAŁYM, 7-mio KOLOROWE, pakiet 3-szybowy	PCV W KOLORZE BIAŁYM, 7-mio KOLOROWE, pakiet 3-szybowy	PCV W KOLORZE BIAŁYM, 7-mio KOLOROWE, pakiet 3-szybowy	PCV W KOLORZE BIAŁYM, 7-mio KOLOROWE, pakiet 3-szybowy	PCV W KOLORZE BIAŁYM, 7-mio KOLOROWE, pakiet 3-szybowy	PCV W KOLORZE BIAŁYM, 7-mio KOLOROWE, pakiet 3-szybowy	PCV W KOLORZE BIAŁYM, 7-mio KOLOROWE, pakiet 3-szybowy	PCV W KOLORZE BIAŁYM, 7-mio KOLOROWE, pakiet 3-szybowy	PCV W KOLORZE BIAŁYM, 7-mio KOLOROWE, pakiet 3-szybowy	PCV W KOLORZE BIAŁYM, 7-mio KOLOROWE, pakiet 3-szybowy	PCV W KOLORZE BIAŁYM, 7-mio KOLOROWE, pakiet 3-szybowy	PCV W KOLORZE BIAŁYM, 7-mio KOLOROWE, pakiet 3-szybowy
OSZKLENIE	ZESTAW SZKŁA ZESPÓLONEGO NISKIEMISYJNEGO Z PRZESTRZENIA MIĘDZYKOLOROWĄ WYPEŁNIONĄ ARGONEM	ZESTAW SZKŁA ZESPÓLONEGO NISKIEMISYJNEGO Z PRZESTRZENIA MIĘDZYKOLOROWĄ WYPEŁNIONĄ ARGONEM	ZESTAW SZKŁA ZESPÓLONEGO NISKIEMISYJNEGO Z PRZESTRZENIA MIĘDZYKOLOROWĄ WYPEŁNIONĄ ARGONEM	ZESTAW SZKŁA ZESPÓLONEGO NISKIEMISYJNEGO Z PRZESTRZENIA MIĘDZYKOLOROWĄ WYPEŁNIONĄ ARGONEM	ZESTAW SZKŁA ZESPÓLONEGO NISKIEMISYJNEGO Z PRZESTRZENIA MIĘDZYKOLOROWĄ WYPEŁNIONĄ ARGONEM	ZESTAW SZKŁA ZESPÓLONEGO NISKIEMISYJNEGO Z PRZESTRZENIA MIĘDZYKOLOROWĄ WYPEŁNIONĄ ARGONEM	ZESTAW SZKŁA ZESPÓLONEGO NISKIEMISYJNEGO Z PRZESTRZENIA MIĘDZYKOLOROWĄ WYPEŁNIONĄ ARGONEM	ZESTAW SZKŁA ZESPÓLONEGO NISKIEMISYJNEGO Z PRZESTRZENIA MIĘDZYKOLOROWĄ WYPEŁNIONĄ ARGONEM	ZESTAW SZKŁA ZESPÓLONEGO NISKIEMISYJNEGO Z PRZESTRZENIA MIĘDZYKOLOROWĄ WYPEŁNIONĄ ARGONEM	ZESTAW SZKŁA ZESPÓLONEGO NISKIEMISYJNEGO Z PRZESTRZENIA MIĘDZYKOLOROWĄ WYPEŁNIONĄ ARGONEM	ZESTAW SZKŁA ZESPÓLONEGO NISKIEMISYJNEGO Z PRZESTRZENIA MIĘDZYKOLOROWĄ WYPEŁNIONĄ ARGONEM	ZESTAW SZKŁA ZESPÓLONEGO NISKIEMISYJNEGO Z PRZESTRZENIA MIĘDZYKOLOROWĄ WYPEŁNIONĄ ARGONEM	ZESTAW SZKŁA ZESPÓLONEGO NISKIEMISYJNEGO Z PRZESTRZENIA MIĘDZYKOLOROWĄ WYPEŁNIONĄ ARGONEM
WSPÓŁCZYNNIK PRZEWIDANIA CIEPŁA DLA CAŁEGO OKNA	U=1,1 W/m <sup>2</sup> *K	U=1,1 W/m <sup>2</sup> *K	U=1,1 W/m <sup>2</sup> *K	U=1,1 W/m <sup>2</sup> *K	U=1,1 W/m <sup>2</sup> *K	U=1,1 W/m <sup>2</sup> *K	U=1,1 W/m <sup>2</sup> *K	U=1,1 W/m <sup>2</sup> *K	U=1,1 W/m <sup>2</sup> *K	U=1,1 W/m <sup>2</sup> *K	U=1,1 W/m <sup>2</sup> *K	U=1,1 W/m <sup>2</sup> *K	U=1,1 W/m <sup>2</sup> *K

ZESTAWIENIE PROJEKTOWANEJ STOLARKI DRZWIOWEJ DO WYMIAŃY	
SYMBOL/OZNACZENIE	D1
RODZAJ WYROBU	DRZWI STALOWE
WIDOK	
LIŚĆ SZTUK	1
SKRZYDŁO	stalowe ocieplone
OSZCZERNICA	JEDNOCZĘSOWA, STAL, STALĄ
KŁAMKA	KŁAMKA, WYSOKOŚĆ STANDARDOWA
ZAMASY	3 ZAMASY
ZAMEK	2X ZAMEK PATENTOWY
PODAJĄ	-
WSPÓŁCZYNNIK PRZEWIDANIA CIEPŁA	U=1,7 W/m <sup>2</sup> *K

UWAGI:

Przed przystąpieniem do realizacji zamówienia należy jeszcze raz zinventaryzować istniejące okna i drzwi na miejscu budowy.

Stolarzka nieoznaczona jak na wykazie pozostaje bez zmian.

Wymiary stolarki okiennej podane w świetle MURU.

**Biuro projektowe ACBAST**

Rodzaj inwestycji	PBW – Termomodernizacja budynku Zespołu Szkół w Darniczy, Ul. Konopnickiej 1, 76-231 Darnica	Skala	1:100
Adres		Data	IX.2015
Investor	Gmina Darnica, Ul. Górna 1, 76-231 Darnica	Nr rys.	6
Przedmiot rysunku	Zestawienie stolarki do wymiany		
Projektant	mgr inż. arch. Antoni Czarkart ulr. bud. Nr FT-83861/23/84 Sl.-0234		
			Podpis