

ELEWACJA S1
Stara szkoła

UWAGA: wszystkie wymiary podane na rysunku muszą zostać sprawdzone na miejscu budowy.

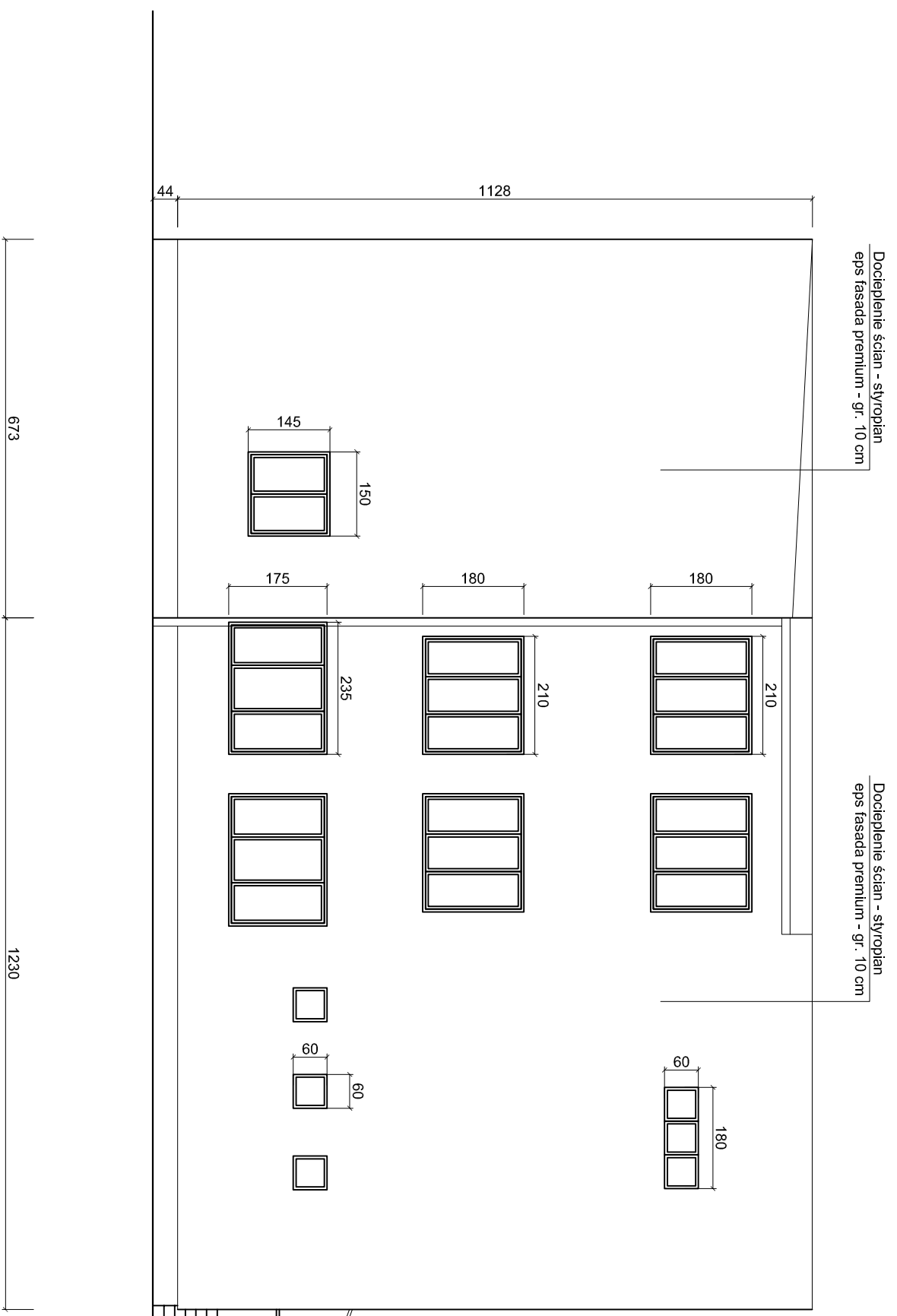
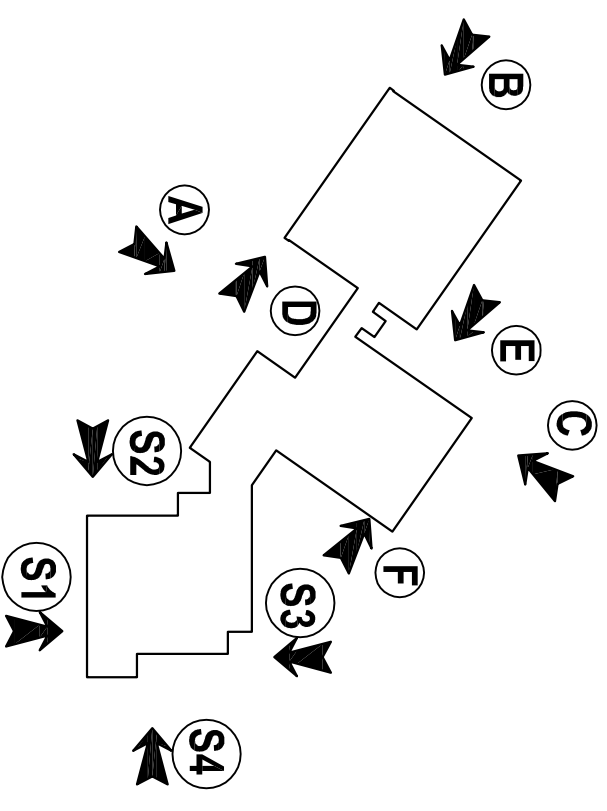
Dodatkowe prace:

- wymiana rynien i rur spustowych: blacha powlekana ocynkowana
- wymiana parapetów zewnętrznych: blacha powlekana ocynkowana
- wymiana instalacji odgromowej na podtylnkową (pionowa)
- remont wejść do budynku: płytki klinkierowe
- remont zadaszeń nad wejściami, montaż nowych z poliwęglanu
- wykonanie częściowej opaski wokół budynku z kostki betonowej

Prace termomodernizacyjne:

- Docieplenie ścian budynku – styropian frezowany EPS FASADA PREMIUM 0,031 gr. 10 cm
- Docieplenie stropodachów pełnych – styropapa EPS 100–038 dach – gr. 14, 16 cm
- Docieplenie stropodachów wentylowanych – wełna mineralna granulowana 0,050 – gr. 14 cm

Biurowo projektowe ACIBASTY	
Rodzaj inwestycji	PBW – Termomodernizacja budynku Zespołu Szkół w Darnie, Darnio 42, 76–231 gmina Darnica
Adres	Gmina Darnica, Ul. Górna 1, 76–231 Darnica
Przedmiot rysunku	Elewacja S1 – zakres prac
Projektant	mgr inż. arch. Antoni Czarkert ul. bud. Nr FT-83861/23/84 Sl-0234
	Podpisz
	Nr rys. 1
	Data IX.2015



Docieplenie ścian - styropian
eps fasada premium - gr. 10 cm

Docieplenie ścian - styropian
eps fasada premium - gr. 10 cm

UWAGA:
wszystkie wymiary podane na rysunku muszą zostać sprawdzone na miejscu budowy.

Dodatkowe prace:

- wymiana rynien i rur spustowych: blacha powlekana ocynkowana
- wymiana parapetów zewnętrznych: blacha powlekana ocynkowana
- wymiana instalacji odgrzewowej na podłogową (pionowa)
- remont wejść do budynku: płytki klinkierowe
- remont zadaszeń nad wejściami, montaż nowych z poliwęglanu
- wykonanie częściowej opaski wokół budynku z kostki betonowej

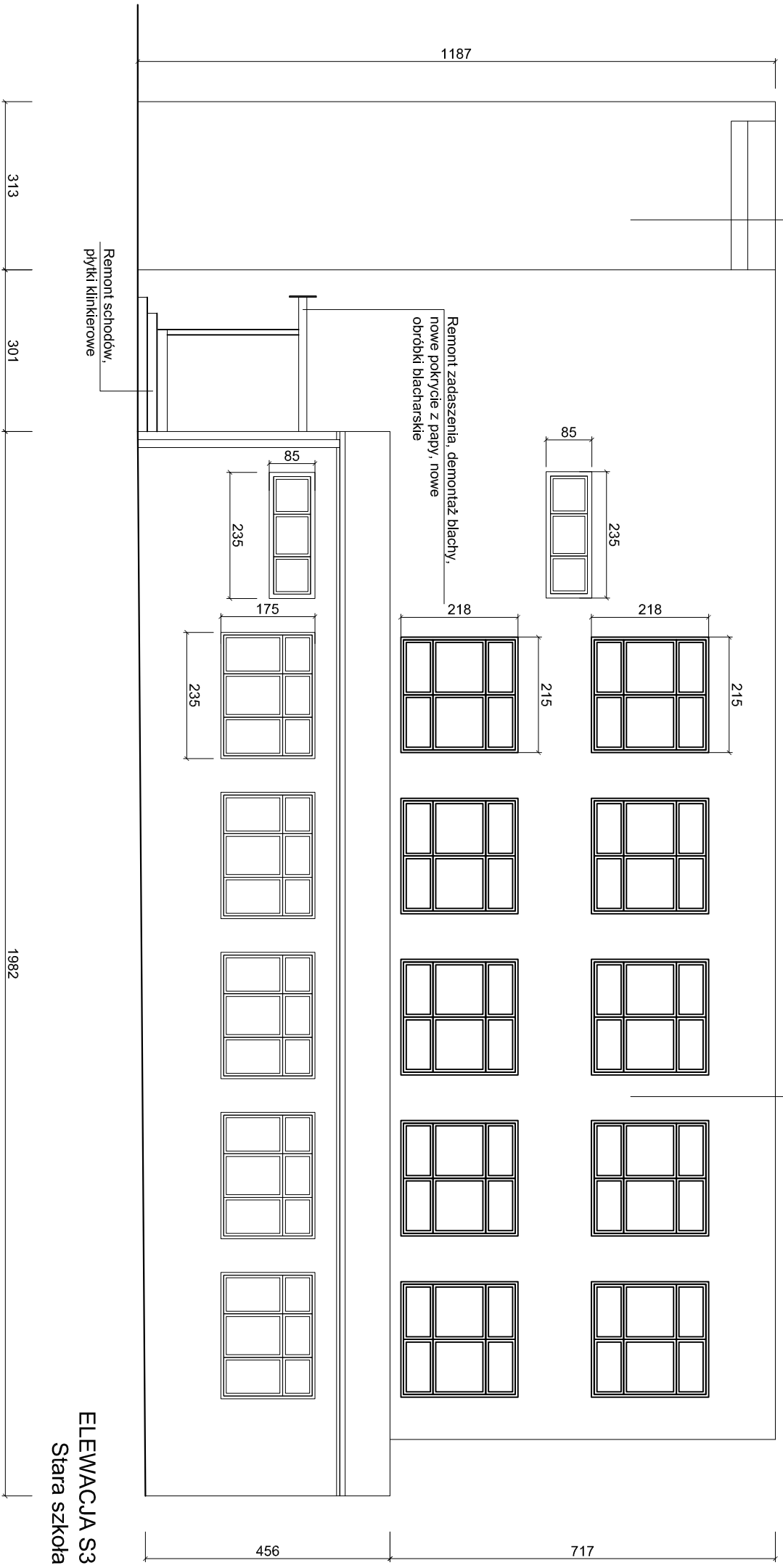
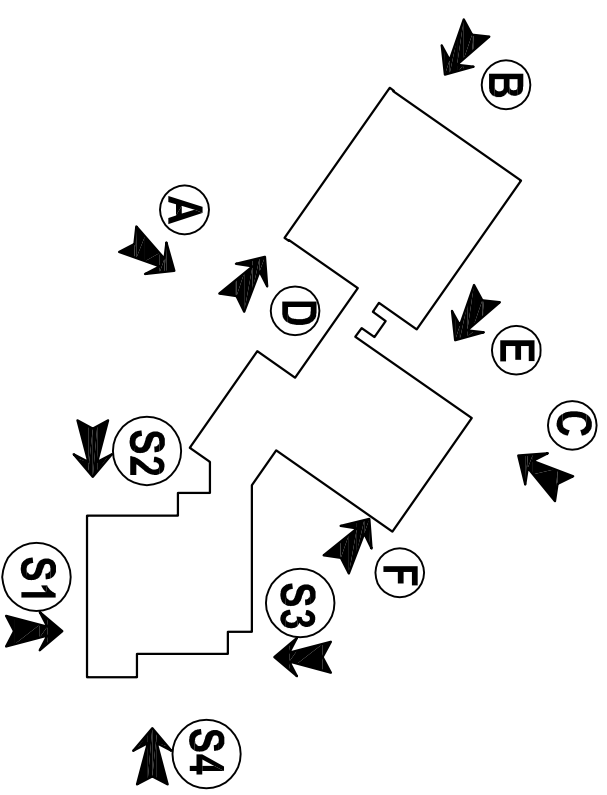
Prace termomodernizacyjne:

- Docieplenie ścian budynku – styropian frezowany EPS FASADA PREMIUM 0,031 gr. 10 cm
- Docieplenie stropodachów pełnych – styropapa EPS 100–038 dach – gr. 14, 16 cm
- Docieplenie stropodachów wentylowanych – wełna mineralna granulowana 0,050 – gr. 14 cm

Biurowo projektowe ACIBASTY	
Rodzaj inwestycji	PBW – Termomodernizacja budynku Zespołu Szkół w Darnie, Damno 42, 76–231 gmina Darnica
Adres	Uł. Górną 1, 76–231 Darnica
Investor	Gmina Darnica, Uł. Górną 1, 76–231 Darnica
Przedmiot rysunku	Elewacja S2 – zakres prac
Projektant	mgr inż. arch. Antoni Czarkert ul. bud. Nr FT–83861/23/84 St.–0234
	Podpisz
	Nr rys. 2
	Data IX.2015
	Skala 1:100

Docieplenie ścian - styropian
eps fasada premium - gr. 10 cm

Docieplenie ścian - styropian
eps fasada premium - gr. 10 cm



ELEWACJA S3
Stara szkoła

UWAGA:
wszystkie wymiary podane na rysunku muszą zostać sprawdzone na miejscu budowy.

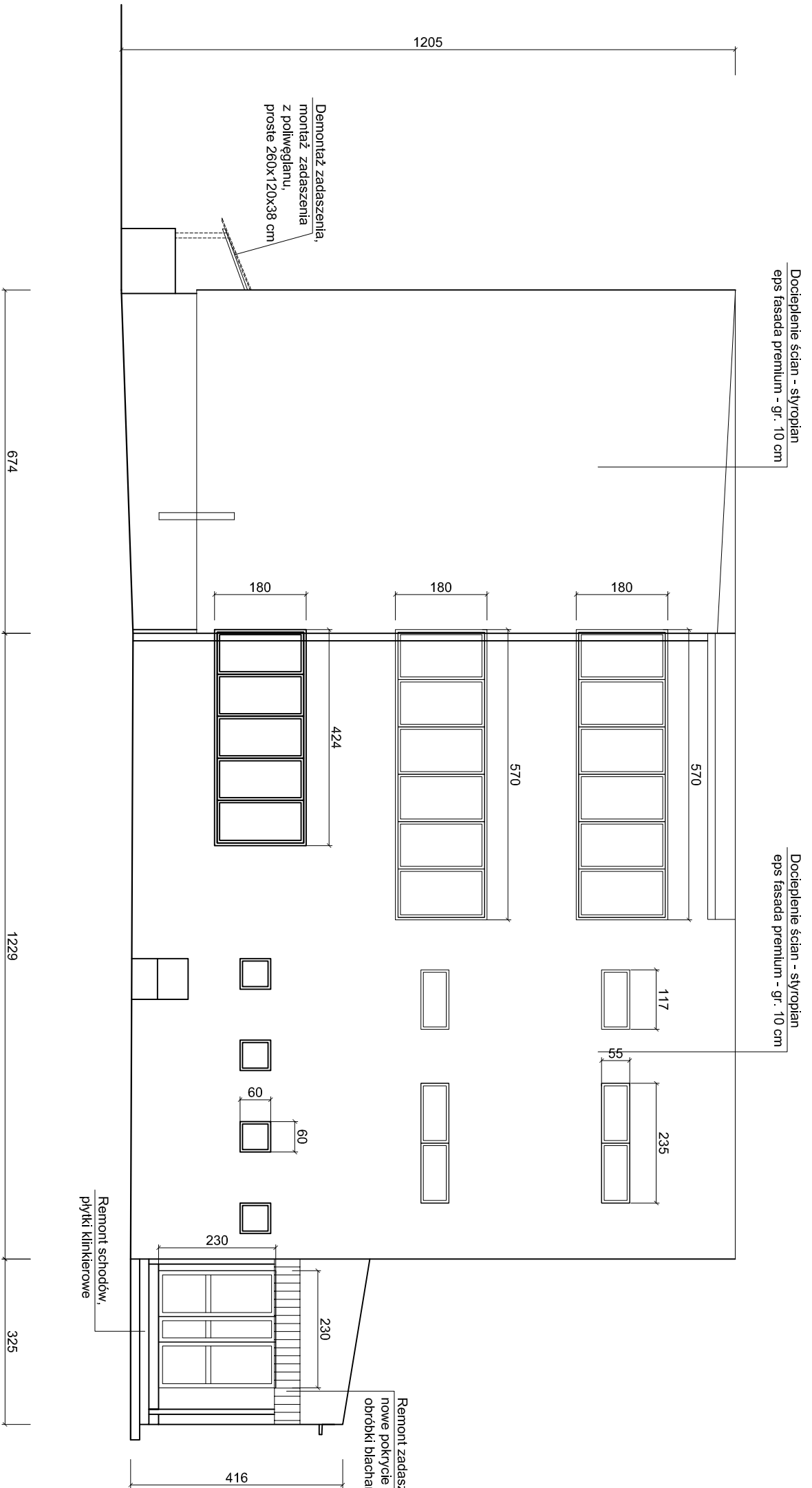
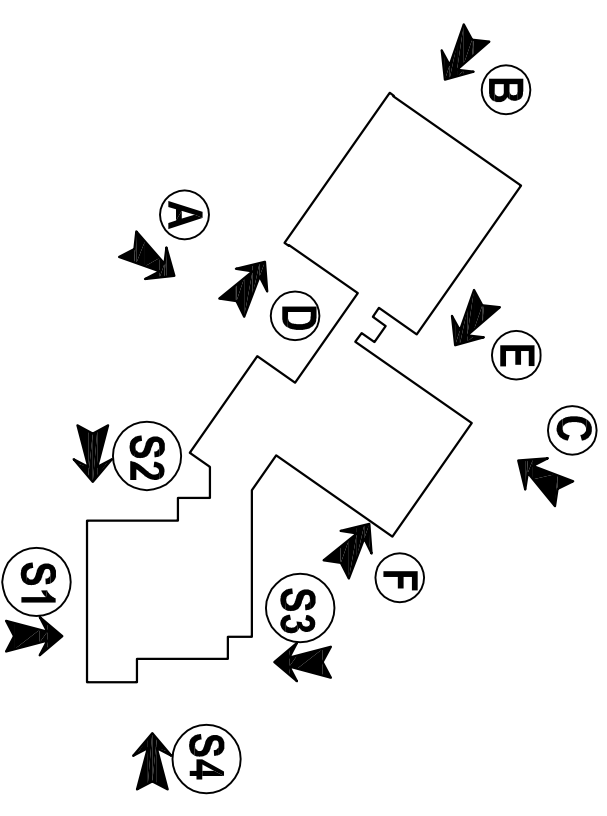
Dodatkowe prace:

- wymiana rynien i rur spustowych: blacha powlekana ocynkowana
- wymiana parapetów zewnętrznych: blacha powlekana ocynkowana
- wymiana instalacji odgrzewowej na podłogową (pionowa)
- remont wejść do budynku: płytki klinkierowe
- remont zadaszień nad wejściami, montaż nowych z poliwęglanu
- wykonanie częściowej opaski wokół budynku z kostki betonowej

Prace termomodernizacyjne:

- Docieplenie ścian budynku – styropian frezowany EPS FASADA PREMIUM 0,031 gr. 10 cm
- Docieplenie stropodachów pełnych – styropapa EPS 100–038 dach – gr. 14, 16 cm
- Docieplenie stropodachów wentylowanych – wełna mineralna granulowana 0,050 – gr. 14 cm

Biurowo projektowe A G B A S T J	
Rodzaj inwestycji	PBW – Termomodernizacja budynku Zespołu Szkół w Darnie, Damno 42, 76–231 gmina Darnica
Adres	
Investor	Gmina Darnica, Ul. Górna 1, 76–231 Darnica
Przedmiot rysunku	Elewacja S3 – zakres prac
Projektant	mgr inż. arch. Antoni Czarkert ul. bud. Nr FT-83861/23/84 Sl-0234
	Podpisz
	Nr rys. 3
	Data IX.2015



ELEWACJA S4
Stara szkoła

UWAGA:
wszystkie wymiary podane na rysunku muszą zostać sprawdzone na miejscu budowy.

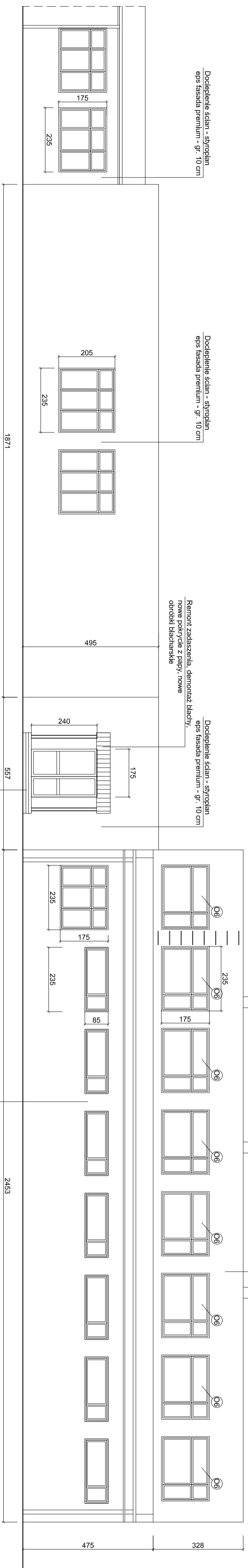
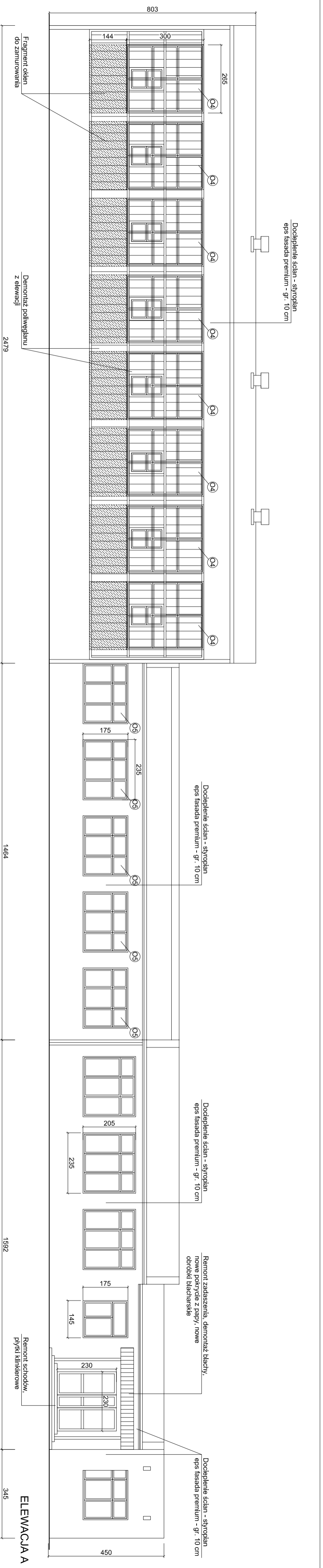
Dodatkowe prace:

- wymiana rynien i rur spustowych: blacha powleczona ocynkowana
- wymiana parapetów zewnętrznych: blacha powleczona ocynkowana
- wymiana instalacji odgromowej na podtylnkową (pionowa)
- remont wejść do budynku: płytki klinkierowe
- remont zadaszzeń nad wejściami, montaż nowych z poliwęglanu
- wykonanie częściowej opaski wokół budynku z kostki betonowej

Prace termomodernizacyjne:

- Docieplenie ścian budynku - styropian frezowany EPS FASADA PREMIUM 0,031 gr. 10 cm
- Docieplenie stropodachów pełnych - styropian EPS 100-038 dach - gr. 14, 16 cm
- Docieplenie stropodachów wentylowanych - wełna mineralna granulowana 0,050 - gr. 14 cm

Biurowo projektowe ACIBASTY	
Rodzaj inwestycji	PBW - Termomodernizacja budynku Zespołu Szkół w Darnie, Damno 42, 76-231 gmina Darnica
Adres	Gmina Darnica, Ul. Górna 1, 76-231 Darnica
Investor	Uł. Górna 1, 76-231 Darnica
Przedmiot rysunku	Elewacja S4 - zakres prac
Projektant	mgr inż. arch. Antoni Czarkert ul. bud. Nr FT-83861/23/84 Sl-0234
	Podpis:
	Nr rys. 4
	Data IX.2015
	Skala 1:100



ELEWACJA C

UWAGA: wszystkie wymiary podane na rysunku muszą zostać sprawdzone na miejscu budowy.

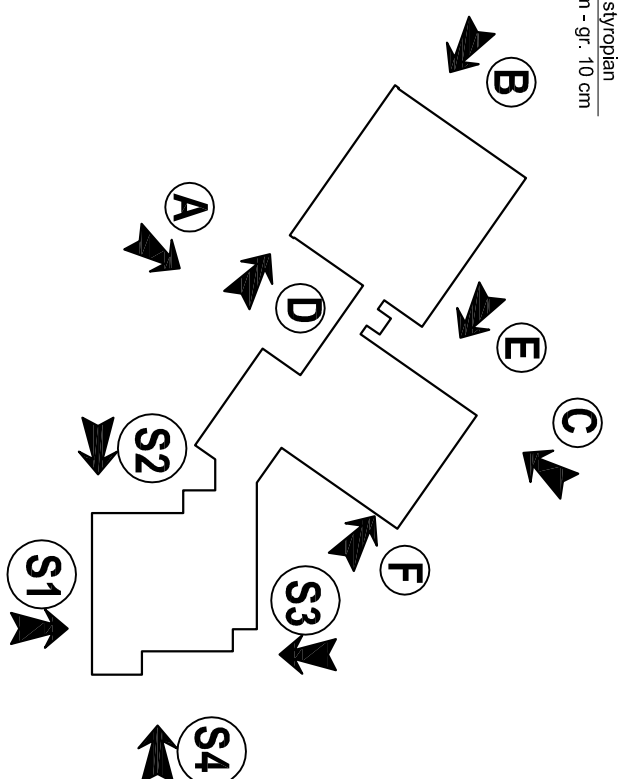
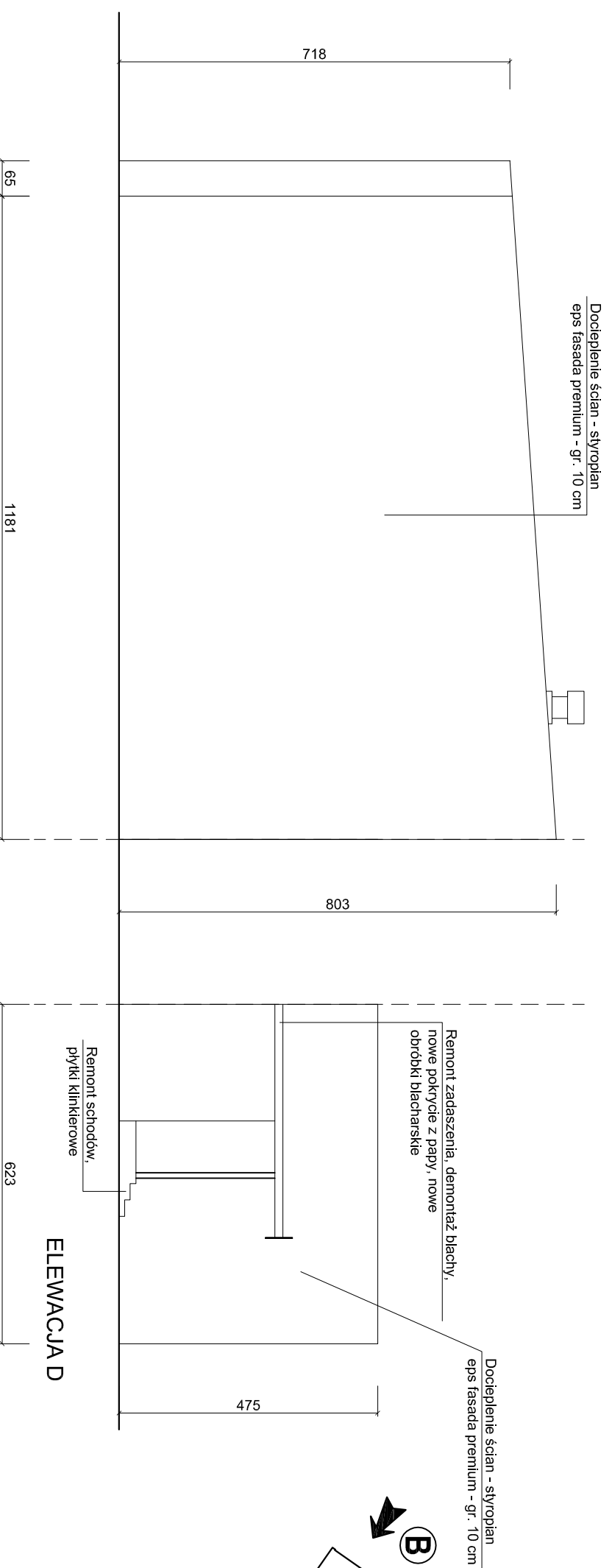
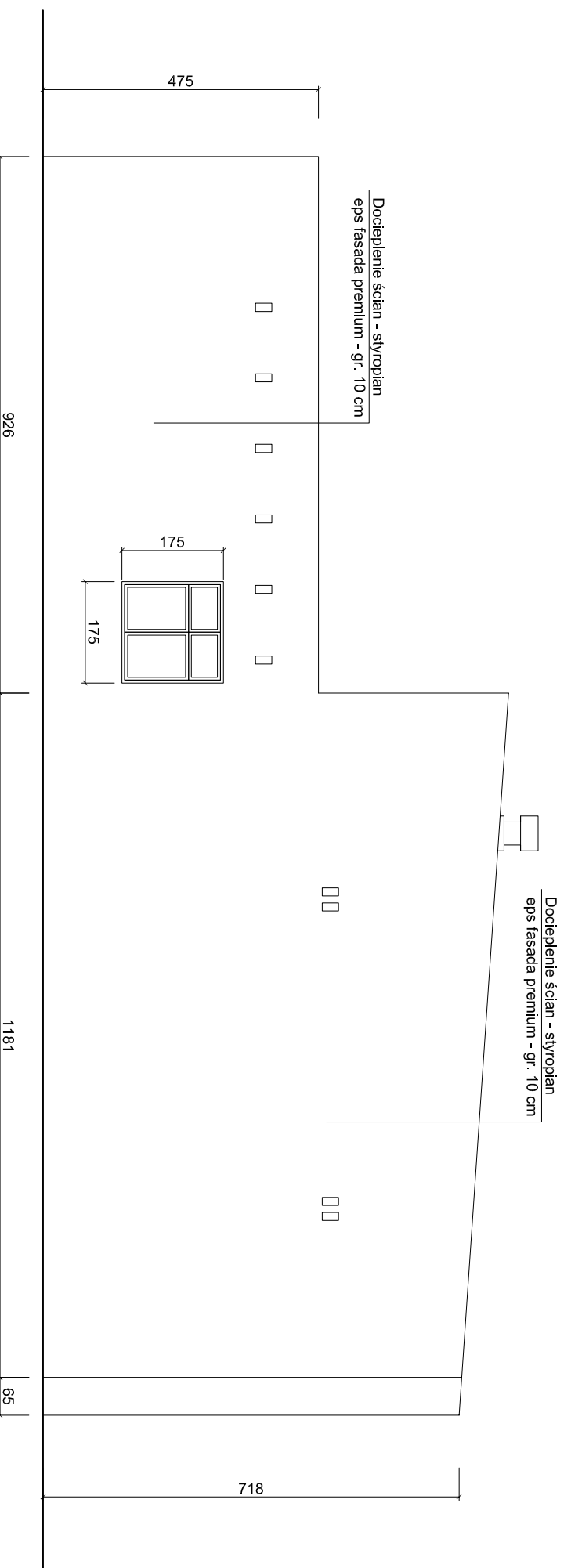
Dodatkowe prace:

- wyniesiono rynnę i rur spustowych: blacha powlekana ocynkowana
- wyniesiono parapetów zewnętrznych: blacha powlekana ocynkowana
- wyniesiono instalacje odgrzewowe na podłynkową (pionowo)
- wyniesiono wejść do budynku: płytki klinikerowe
- remont zadarszeń nad wejściami, montaż nowych z poliwęglanu
- wykonanie częściowej opaski wokół budynku z kostki betonowej

Prace termomodernizacyjne:

- Docieplenie ścian budynku — styropian rezowany EPS FASADA PREMIUM 0,031 gr. 10 cm
- Docieplenie stropodachów pełnych — styropian EPS 100-038 dach — gr. 14, 16 cm
- Docieplenie stropodachów wentylowanych — wełna mineralna granulowana 0,050 — gr. 14 cm

Biurowo Projektowe ACBAS			
Rodzaj	Biurowo Projektowe	Skala	1:100
Inwestor	BN - Termomodernizacja budynku		
Adres	ul. Szosa 4, Dornie, Dornie 42, 76-231 Gmina Dornie		
Investor	Gmina Dornie, ul. Górna 1, 76-231 Dornie	Data	X.2015
Przedmiot rysunku	Elewacje A, C — zakres prac	Nr rys.	5
Projektant	mgr inż. arch. Antoni Czarkiet ul. bud. Nr FT-83861/23/84		
	Str.-0234		



UWAGA:
wszystkie wymiary podane na rysunku muszą zostać sprawdzone na miejscu budowy.

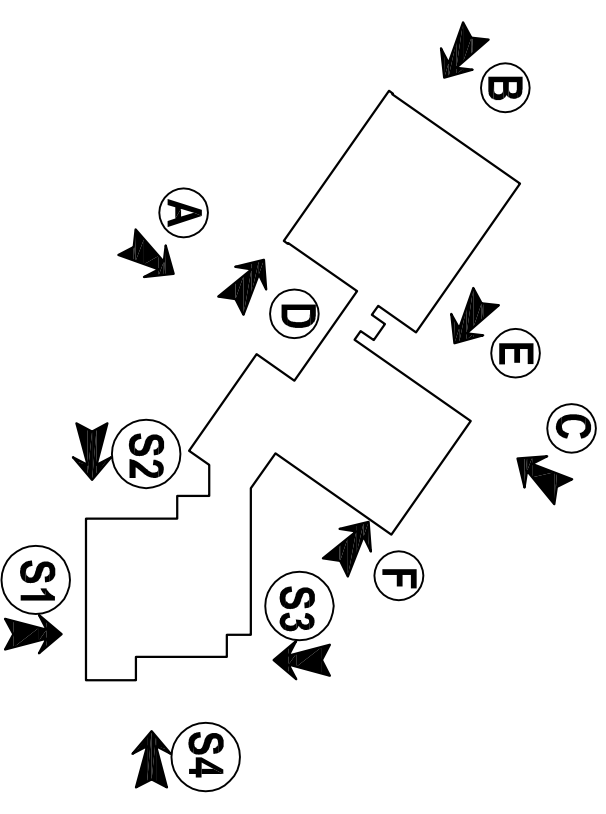
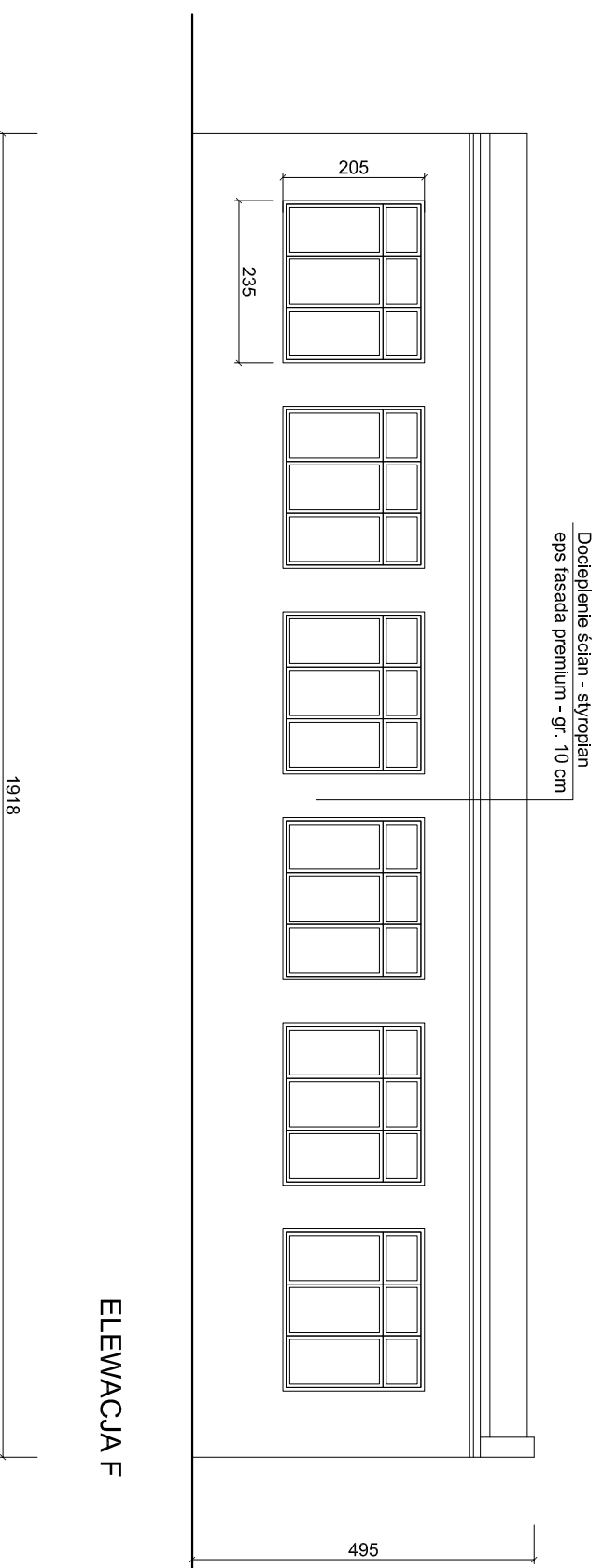
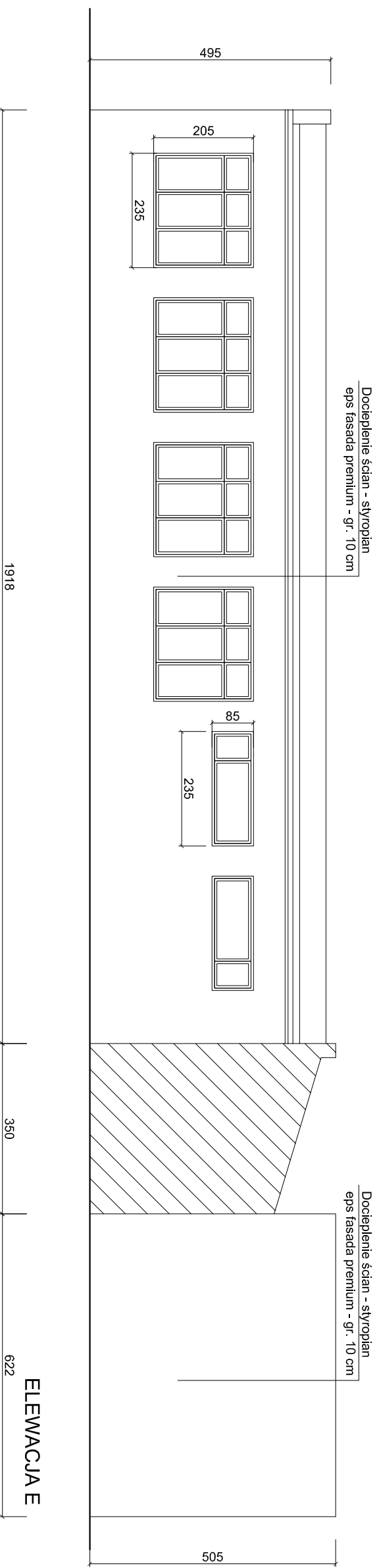
Dodatkowe prace:

- wymiana rynien i rur spustowych: blacha powlekana ocynkowana
- wymiana parapetów zewnętrznych: blacha powlekana ocynkowana
- wymiana instalacji odgromowej na podtylnkową (pionowa)
- remont wejść do budynku: płytki klinkierowe
- remont zadaszeń nad wejściami, montaż nowych z poliwęglanu
- wykonanie częściowej opaski wokół budynku z kostki betonowej

Prace termomodernizacyjne:

- Docieplenie ścian budynku – styropian frezowany EPS FASADA PREMIUM 0,031 gr. 10 cm
- Docieplenie stropodachów pełnych – styropapa EPS 100–038 dach – gr. 14, 16 cm
- Docieplenie stropodachów wentylowanych – wełna mineralna granulowana 0,050 – gr. 14 cm

Biurowo projektowe ACIBASTY	
Rodzaj inwestycji	PBW – Termomodernizacja budynku
Adres	Zespołu Szkół w Darnie, Darnia 42, 76–231 gmina Darnia
Investor	Gmina Darnia, Ul. Górna 1, 76–231 Darnia
Przedmiot rysunku	Elewacje B, D – zakres prac
Projektant	mgr inż. arch. Antoni Czarkert ul. bud. Nr FT–83861/23/84 Sl.–0234
	Podpis
	Nr rys. 6
	Data IX.2015
	Skala 1:100



UWAGA:
wszystkie wymiary podane na rysunku muszą zostać sprawdzone na miejscu budowy.

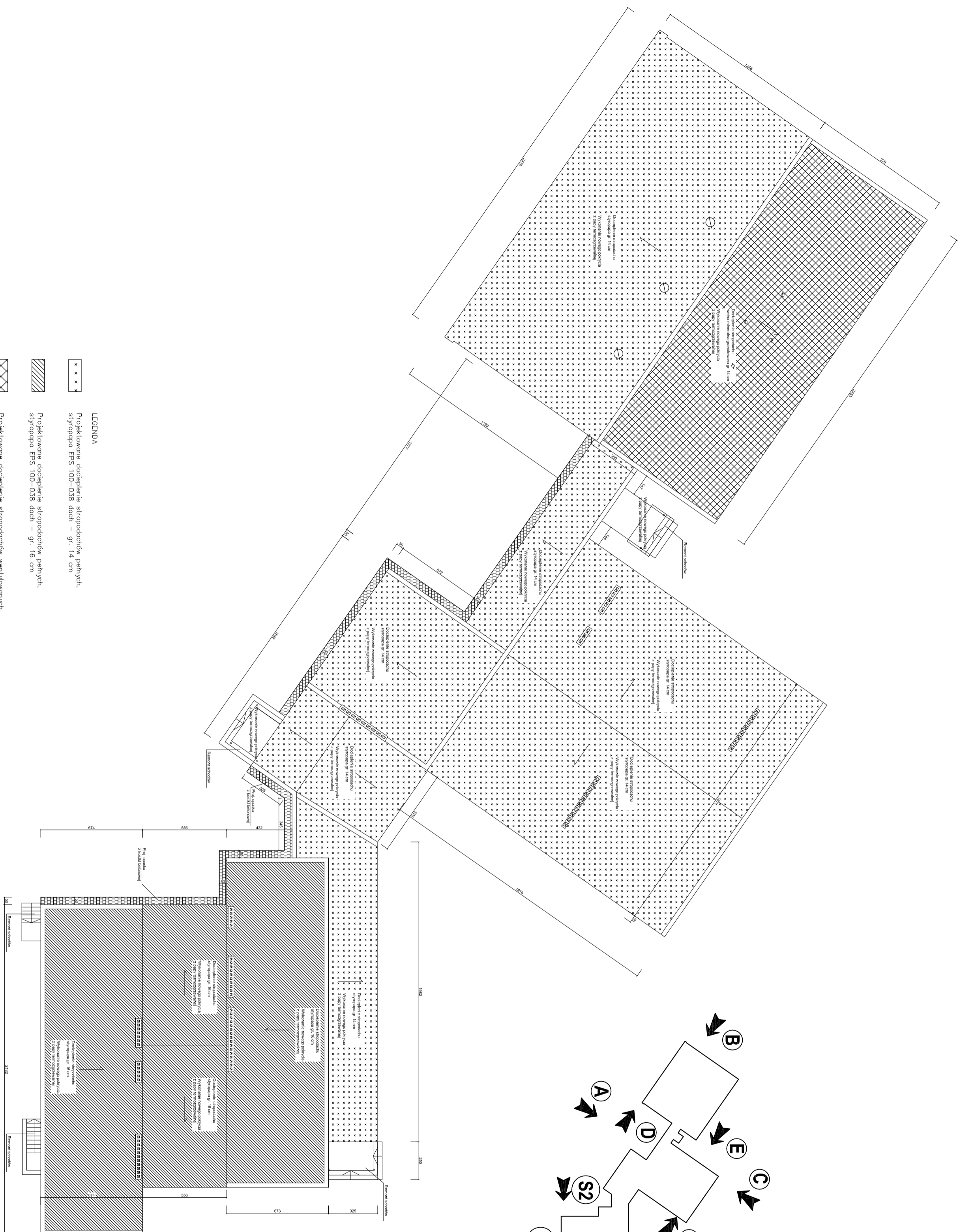
Dodatkowe prace:





- wymiana rynien i rur spustowych: blacha powlekana ocynkowana
- wymiana parapetów zewnętrznych: blacha powlekana ocynkowana
- wymiana instalacji odgrzewowej na podtylnkową (pionowa)
- remont wejść do budynku: płytki klinkierowe
- remont zadaszeń nad wejściami, montaż nowych z poliwęglanu
- wykonanie częściowej opaski wokół budynku z kostki betonowej

Prace termomodernizacyjne:

- Docieplenie ścian budynku – styropian frezowany EPS FASADA PREMIUM 0,031 gr. 10 cm
- Docieplenie stropodachów pełnych – styropapa EPS 100–038 dach – gr. 14, 16 cm
- Docieplenie stropodachów wentylowanych – wełna mineralna granulowana 0,050 – gr. 14 cm

Biurowo projektowe ACIBASTY	
Rodzaj inwestycji	PBW – Termomodernizacja budynku
Adres	Zespół Szkół w Darnie, Darnia 42, 76–231 gmina Darnia
Investor	Gmina Darnia, Ul. Górna 1, 76–231 Darnia
Przedmiot rysunku	Elewacje E, F – zakres prac
Projektant	mgr inż. arch. Antoni Czarkert ul. bud. Nr FT–83861/23/84 Sl.–0234
	Podpis: _____
	Nr rys. IX.2015 7



- LEGENDA**
-  Projektowane docieplenie stropodachów pełnych styropopem EPS 100-038 doch – gr. 14 cm
 -  Projektowane docieplenie stropodachów pełnych styropopem EPS 100-038 doch – gr. 16 cm
 -  Projektowane docieplenie stropodachów wentylowanych, wełna mineralna granulowana 0,050 – gr. 14 cm
 -  Projektowana częśćowa opaska wokół budynku szerokości 50 cm z kostki betonowej gr. 6 cm

Biurowie AGBASST	
Rodzaj Inwestycji	PRW – Termomodernizacja budynku
Adres	Zespołu Szkół w Dornie, Dornie 42, 76-231 gmina Dornica
Investor	Gmina Dornica, Ul. Górna 1, 76-231 Dornica
Przedmiot rysunku	Rzut dachu – zakres prac
Projektant	mgr inż. arch. Antoni Czakert ul. bud. Nr FT-83986/23/84
	Skala 1:200
	Data IX.2015
	Nr rys. 8
	Podpis

ZESTAWIENIE PROJEKTOWANEJ STOLARKI OKIENNEJ DO WYMIANY

OZNACZENIE	01	02	03	04	05	06
RODZAJ WYROBU	OKNA Z PCV	OKNA Z PCV	OKNA Z PCV	OKNA Z PCV	OKNA Z PCV	OKNA Z PCV
WIDOK						
TYP	RU	RU	RU	RU OKNA WPOSADZIC W RĘCZNY SYSTEM OTWIERANIA	RU	RU OKNA WPOSADZIC W RĘCZNY SYSTEM OTWIERANIA
ILOŚĆ SZT.	1	1	2	8	5	8
MATERIAŁ OSŁEŻNIC I SKRZDZIEL	PCV W KOLORZE BIAŁYM, 7-mio KOMOROWE, 3-szybowy	PCV W KOLORZE BIAŁYM, 7-mio KOMOROWE, 3-szybowy	PCV W KOLORZE BIAŁYM, 7-mio KOMOROWE, 3-szybowy	PCV W KOLORZE BIAŁYM, 7-mio KOMOROWE, 3-szybowy	PCV W KOLORZE BIAŁYM, 7-mio KOMOROWE, 3-szybowy	PCV W KOLORZE BIAŁYM, 7-mio KOMOROWE, 3-szybowy
OSZKLENIE	ZESTAW SZKŁA ZESPÓLONEGO NISKIEMISYJNEGO Z PRZESTRZENIA MIĘDZYKOMOROWĄ WYPEŁNIONĄ ARGONEM	ZESTAW SZKŁA ZESPÓLONEGO NISKIEMISYJNEGO Z PRZESTRZENIA MIĘDZYKOMOROWĄ WYPEŁNIONĄ ARGONEM	ZESTAW SZKŁA ZESPÓLONEGO NISKIEMISYJNEGO Z PRZESTRZENIA MIĘDZYKOMOROWĄ WYPEŁNIONĄ ARGONEM	ZESTAW SZKŁA ZESPÓLONEGO NISKIEMISYJNEGO Z PRZESTRZENIA MIĘDZYKOMOROWĄ WYPEŁNIONĄ SZTBA BEZPIECZNA	ZESTAW SZKŁA ZESPÓLONEGO NISKIEMISYJNEGO Z PRZESTRZENIA MIĘDZYKOMOROWĄ WYPEŁNIONĄ ARGONEM	ZESTAW SZKŁA ZESPÓLONEGO NISKIEMISYJNEGO Z PRZESTRZENIA MIĘDZYKOMOROWĄ WYPEŁNIONĄ ARGONEM SZTBA BEZPIECZNA
WSPÓŁCZYNNIK PRZENIKANIA CIEPŁA DLA CAŁEGO OKNA	U=1,3 W/m ² K	U=1,3 W/m ² K	U=1,3 W/m ² K	U=1,3 W/m ² K	U=1,3 W/m ² K	U=1,3 W/m ² K

ZESTAWIENIE PROJEKTOWANEJ STOLARKI DRZWIOWEJ DO WYMIANY

SYMBOL/OZNACZENIE	D1	D2
RODZAJ WYROBU	DRZWI ALU	DRZWI STALOWE
WIDOK		
ILOŚĆ SZTUK	1	1
SKRZDZIOŁO	panel	siłowe ocieplone
OSŁEŻNICA	JEDNOZĘŚCIOWA, ALU STALA, PROFIL CIEPŁY	JEDNOZĘŚCIOWA, STAL, STALA
KŁAWKA	KŁAWKA, WYSOKOŚĆ STANDARDOWA	KŁAWKA, WYSOKOŚĆ STANDARDOWA
ZAWIASY	3 ZAWIASY	3 ZAWIASY
ZAMEK	2X ZAMEK PATEŃTOWY	2X ZAMEK PATEŃTOWY
DODATKI	SAMOZAMKACZ HYDRAULICZNY, STOPKA, OBRÓBNIK	-
WSPÓŁCZYNNIK PRZENIKANIA CIEPŁA	U=1,7 W/M ² K	U=1,7 W/M ² K

UWAGI:

Przed przystąpieniem do realizacji zamówienia należy jeszcze raz zintensyfikować istniejące okna i drzwi na miejscu budowy.

W oknach na sali gimnastycznej zastosować szybę bezpieczną.

Stolarzka nieoznaczona jak na wykazie pozostaje bez zmian.

Wymiary stolarki okiennej podane w świetle MURU.

Biurowo projektowe AGRBASTY

Rodzaj Inwestycji	PBW – Termomodernizacja budynku Zespołu Szkół w Darnie, Darnie, Damno 42, 76–231 gmina Darnica	Skala 1:100
Adres		
Inwestor	Gmina Darnica, Uł. Górna 1, 76–231 Darnica	Data X.2015
Przedmiot rysunku	Zestawienie stolarki do wymiany	Nr rys. 9
Projektant	mgr inż. arch. Antoni Czakiert upr. bud. Nr FI–83861/25/84	Podpis: