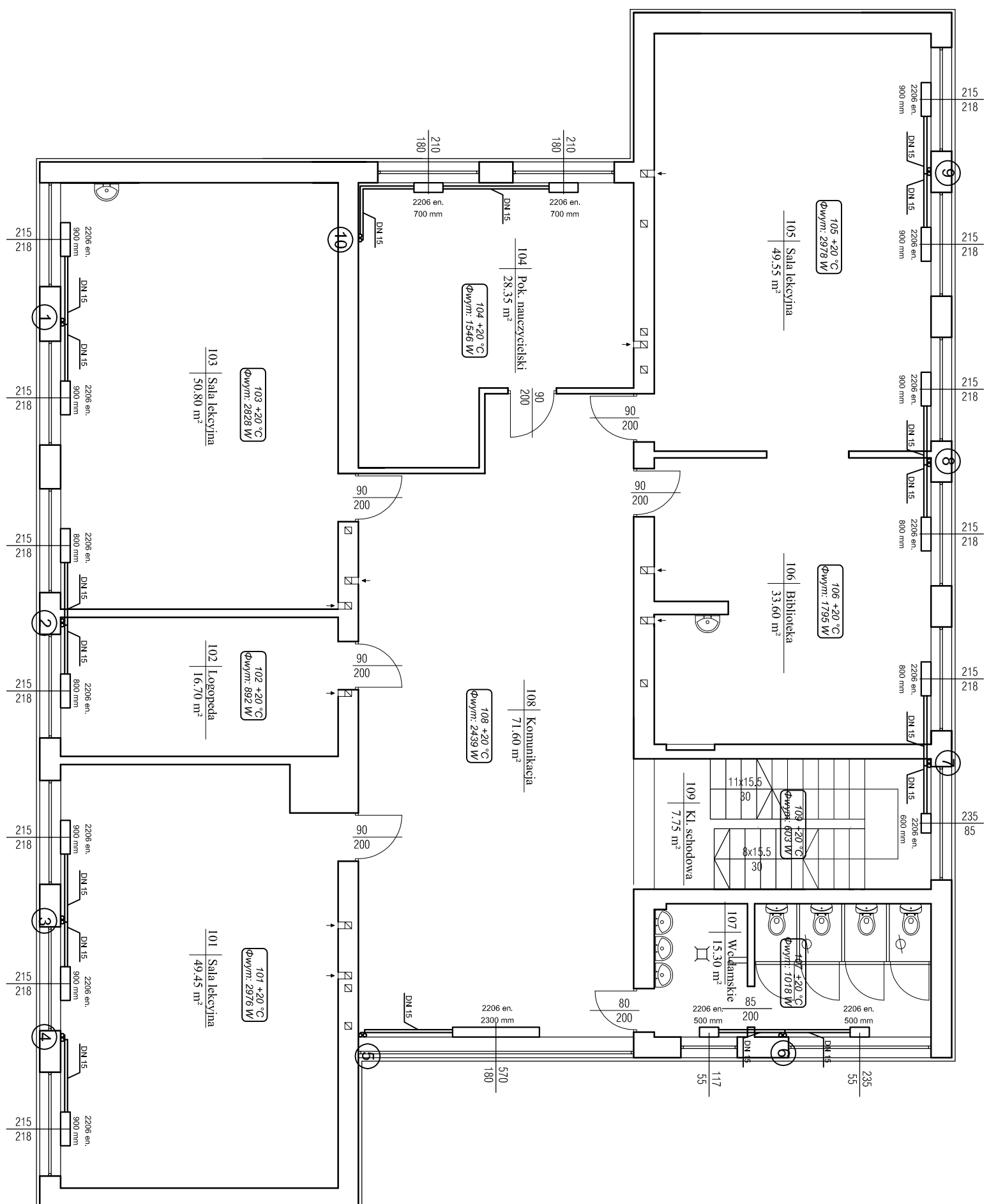


№	ПОМЕЩЕНИЕ	ПЛОЩАДЬ
1	Складские помещения	15,13
2	Индустриальный корпус	15,13
3	Индустриальный корпус	15,13
4	Индустриальный корпус	15,13
5	Индустриальный корпус	15,13
6	Индустриальный корпус	15,13
7	Индустриальный корпус	15,13
8	Индустриальный корпус	15,13
9	Индустриальный корпус	15,13
10	Индустриальный корпус	15,13
11	Индустриальный корпус	15,13
12	Индустриальный корпус	15,13
13	Индустриальный корпус	15,13
14	Индустриальный корпус	15,13
15	Индустриальный корпус	15,13
16	Индустриальный корпус	15,13
17	Индустриальный корпус	15,13
18	Индустриальный корпус	15,13
19	Индустриальный корпус	15,13
20	Индустриальный корпус	15,13
21	Индустриальный корпус	15,13
22	Индустриальный корпус	15,13
23	Индустриальный корпус	15,13
24	Индустриальный корпус	15,13
25	Индустриальный корпус	15,13
26	Индустриальный корпус	15,13
27	Индустриальный корпус	15,13
28	Индустриальный корпус	15,13
29	Индустриальный корпус	15,13
30	Индустриальный корпус	15,13
31	Индустриальный корпус	15,13
32	Индустриальный корпус	15,13
33	Индустриальный корпус	15,13
34	Индустриальный корпус	15,13
35	Индустриальный корпус	15,13
36	Индустриальный корпус	15,13
37	Индустриальный корпус	15,13
38	Индустриальный корпус	15,13
39	Индустриальный корпус	15,13
40	Индустриальный корпус	15,13
41	Индустриальный корпус	15,13
Итого	Индустриальный корпус	15,13

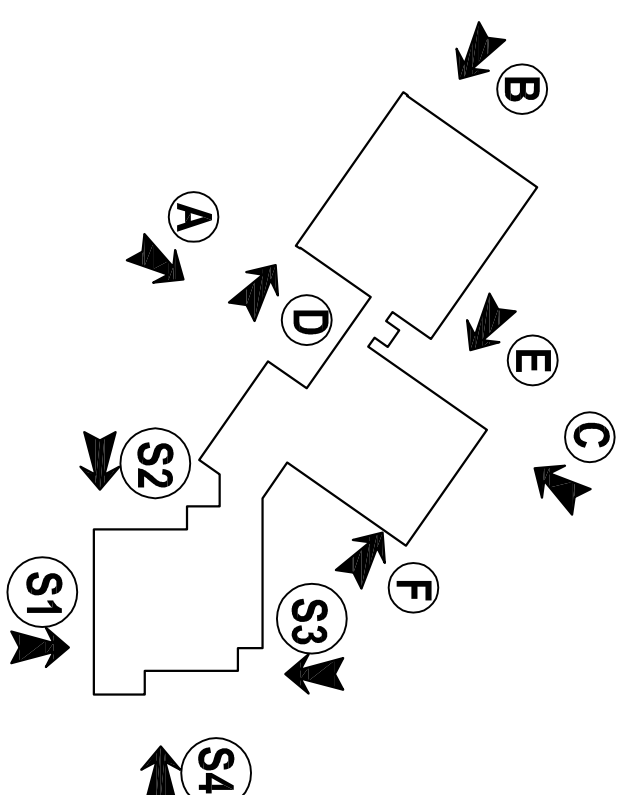
Legend:

 Трасса маршрута
 Пункт назначения A
 Станция S1

Иллюстрация АСА/СА/СМ
 Исполнитель: ООО "АСА/СА/СМ"
 Адрес: ул. Горького, д. 211, кв. 2
 Проект: [Blank]
 Дата: [Blank]



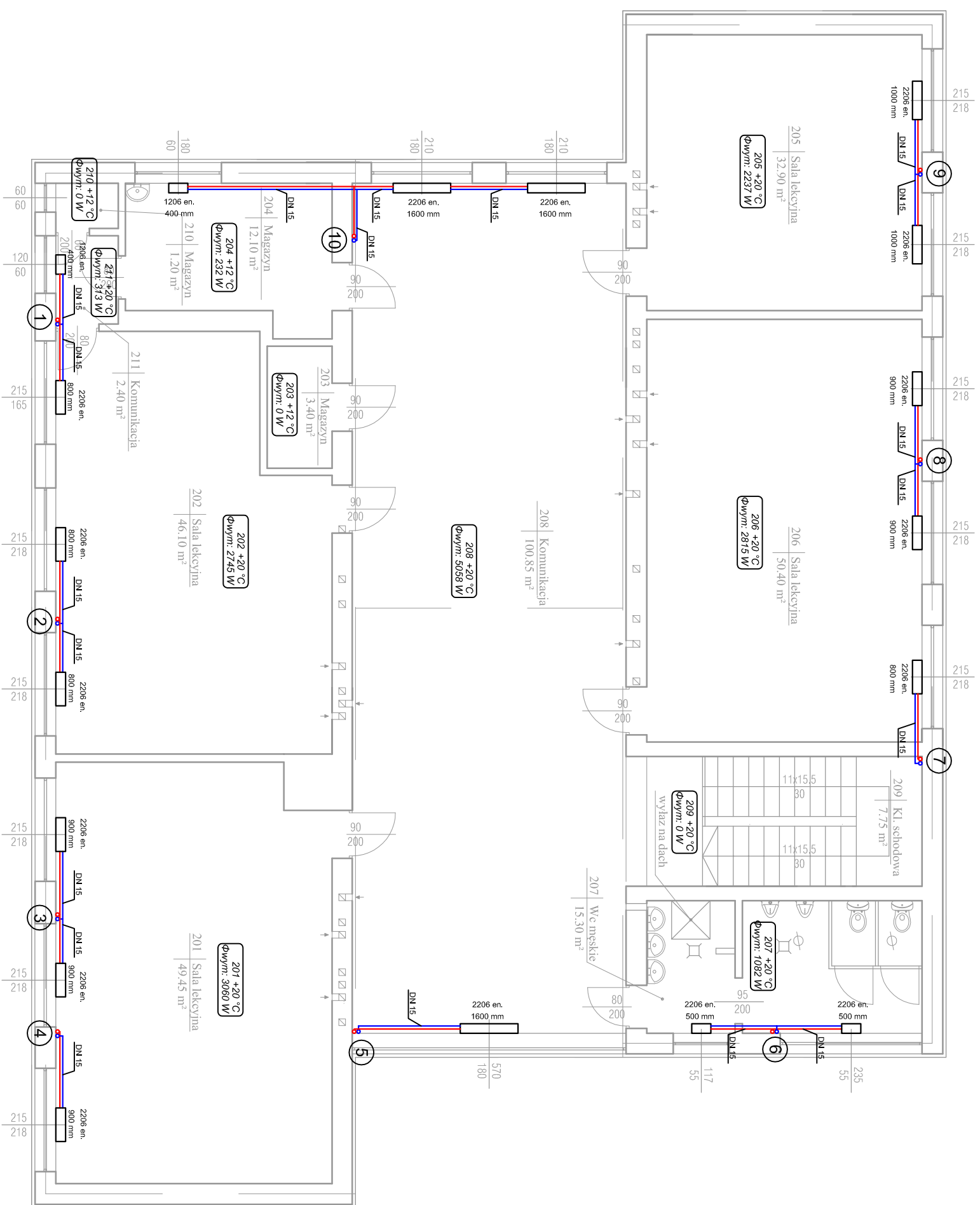
I PIĘTRO	
ZESTAWIENIE POWIERZCHNI	
LP.	NAZWA POM. POW. [m ²]
101	Sala lekcyjna 49,45
102	Logopedia 16,70
103	Sala lekcyjna 50,80
104	Pok. nauczycielski 28,35
105	Sala lekcyjna 49,55
106	Biblioteka 33,60
107	Wc damskie 13,30
108	Komunikacja 71,60
109	Kl. schodowa 7,75
SUMA POWIERZCHNI 323,10 m²	



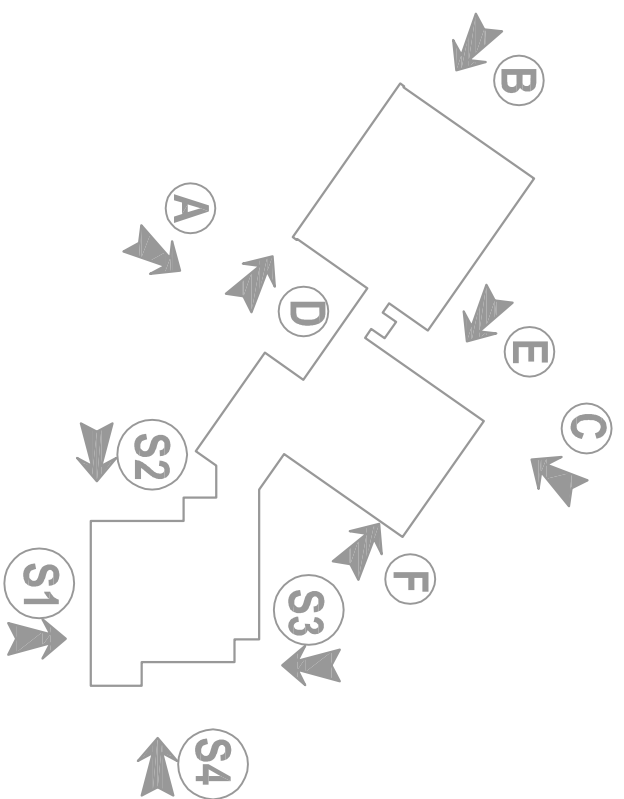
Legenda:

- 1600 mm
- projektowany grzejnik płytowy
- instalacja c.o. - powrot
- instalacja c.o. - zasilanie
- pion instalacji c.o.
- $t_{\text{p}} +20^{\circ}\text{C}$
Gwym: 2497 W
- opis pomieszczenia:
nr pom., temp., obciążenie ciepłe

Biurowo projektowe AGBAS	
Rodzaj inwestycji: Adres	Termomodernizacja budynku Zespołu Szkół w Dornie Dornie 42, 76-231 gmina Dornica
Investor	Gmina Dornica, Ul. Górna 1, 76-231 Dornica
Przedmiot rysunku	Rzut I piętra – instalacja c.o.
Projektant	mgr inż. Krzysztof Zajączkiewicz
	Przebieg
	Skala 1:100
	Data IX.2015
	Nr rys. 3



II PIĘTRO		
ZESTAWIENIE POWIERZCHNI		
LP.	NAZWA POM.	POW. [m ²]
201	Sala lekcyjna	49,45
202	Sala lekcyjna	46,10
203	Magazyn	3,40
204	Magazyn	12,10
205	Sala lekcyjna	32,90
206	Sala lekcyjna	50,40
207	Wc męskie	15,30
208	Komunikacja	100,85
209	Kl. schodowa	7,75
210	Magazyn	1,20
211	Komunikacja	2,40
SUMA POWIERZCHNI		321,85 m ²



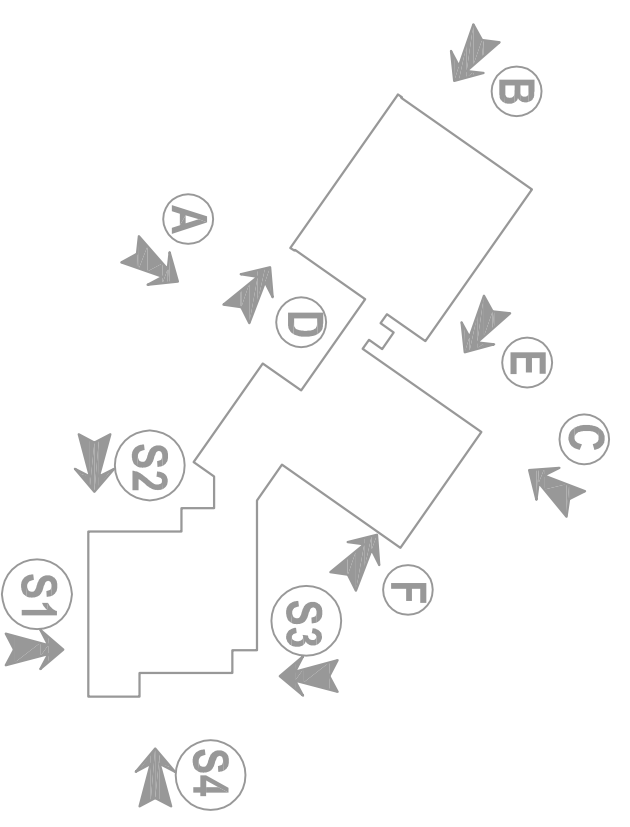
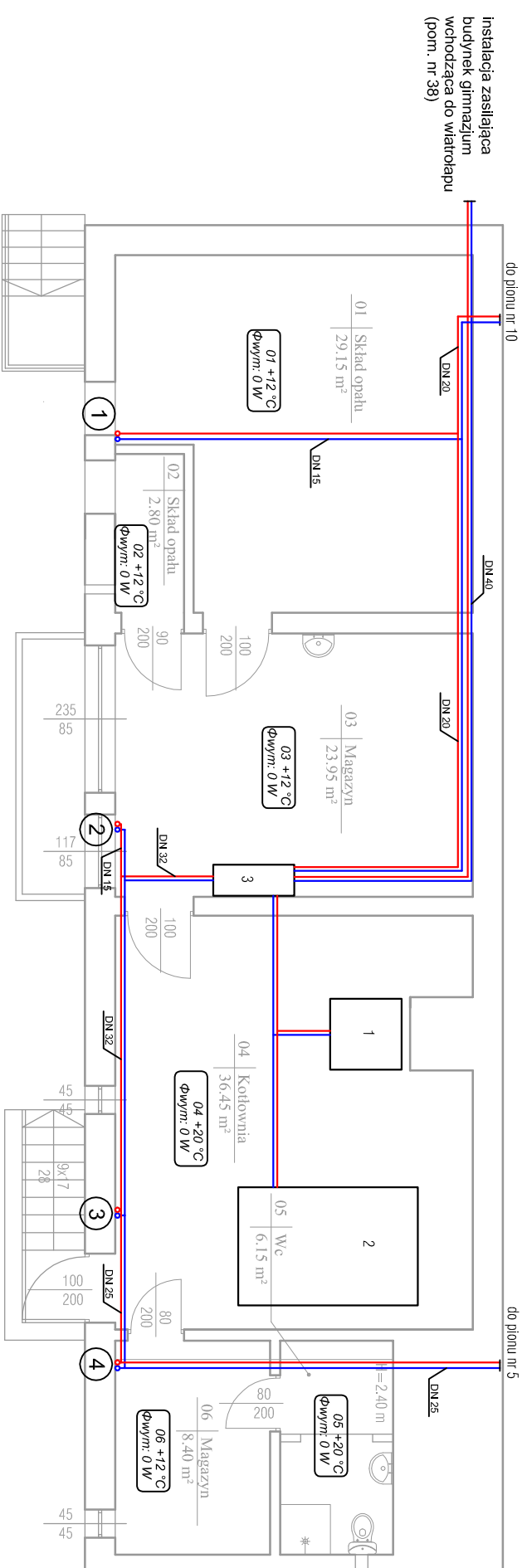
Legenda:

- 1600 mm projektowany grzejnik płytowy
- 1600 mm instalacja c.o. - powrot
- 1600 mm instalacja c.o. - zasilanie
- 1600 mm pion instalacji c.o.
- 10 opis pomieszczenia:
nr pom., temp., obciążenie ciepłe

Biurowo-projektowe AGBAS Sp. z o.o.	
Rodzaj inwestycji: Adres	Termomodernizacja budynku Zespołu Szkół w Darnie Darnio 42, 76-231 gmina Darnica
Investor	Gmina Darnica, Ul. Górna 1, 76-231 Darnica
Przedmiot rysunku	Rzut II piętra – instalacja c.o.
Projektant	mgr inż. Krzysztof Zajączkowski
	Przebieg
	Skala 1:100
	Data IX.2015
	Nr rys. 4

Legenda:

- 1600 mm projektowany grzejnik płytowy
- instalacja c.o. - powrót
- instalacja c.o. - zasilanie
- pion instalacji c.o.
- 10 opis pomieszczenia:
nr pom., temp., obciążenie ciepłe
- 16 +20 °C
2497 W 1 istniejący kodził pomocniczy
- 2 istniejący kodził główny
- 3 istniejący węzeł ciepły



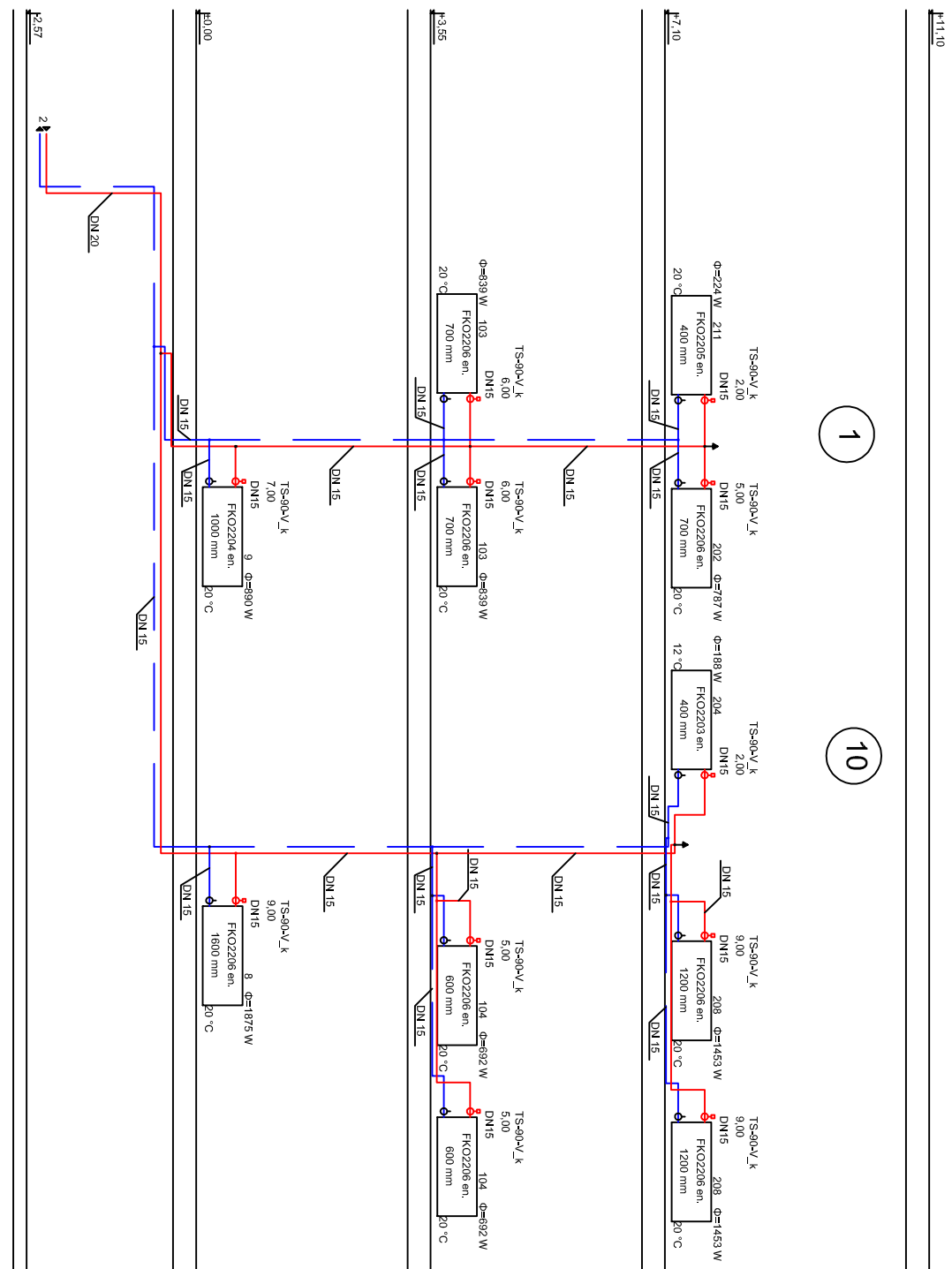
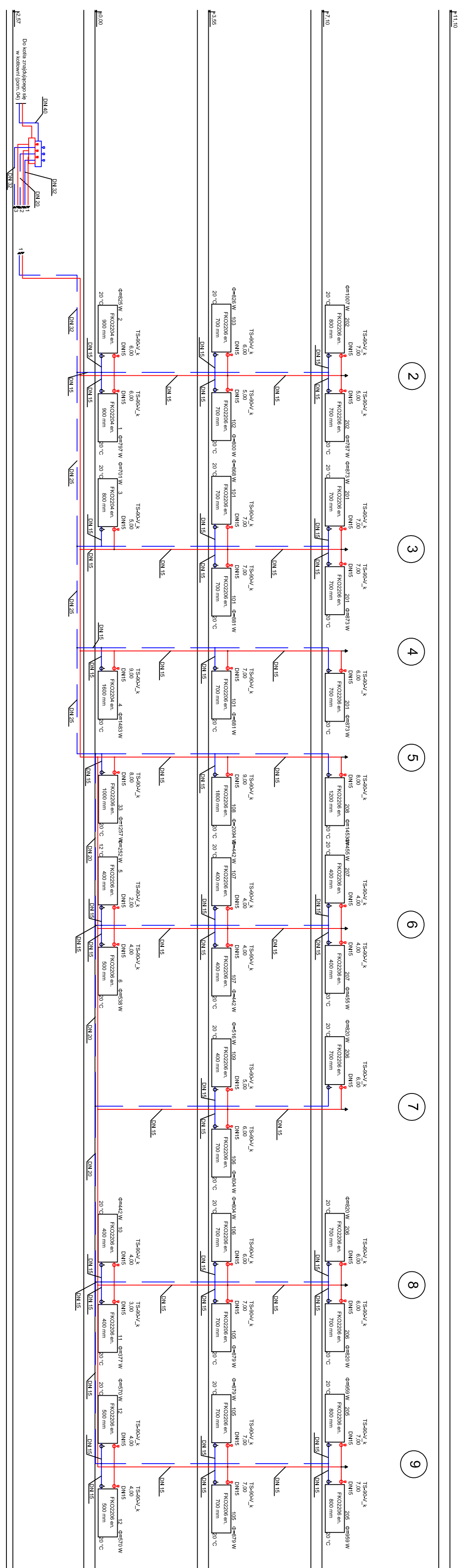
PIWNICA		
ZESTAWIENIE POWIERZCHNI		
LP.	NAZWA POM.	POW. [m²]
01	Skład opatu	29.15
02	Skład opatu	2.80
03	Magazyn	23.95
04	Kuchnia	36.45
05	WC	6.15
06	Magazyn	8.40
SUMA POWIERZCHNI		106.90 m²

Biurowo projektowe **AGBAS**

Rodzaj inwestycji	Termomodernizacja budynku	Skc
Adres	Zespołu Szkół w Darnie Darnio 42, 76-231 gmina Darnica	1:1
Inwestor	Gmina Darnica,	
Adres	Ul. Górna 1, 76-231 Darnica	Data IX.20
Przedmiot rysunku	Rzut piwnic – instalacja c.o.	Nr 1
Projektant	mgr inż. Krzysztof Żelazkiewicz upr. bud. nr 455/02	

Legenda:

- instalacja c.o. - powrót
- instalacja c.o. - zasilanie
- instalacja przewodów instalacyjnych
- plan instalacji c.o.
- profilowany grzejnik płytowy:
- | | | |
|---------|---------|---------|
| 2000 mm | 2000 mm | 2000 mm |
| 1200 mm | 1200 mm | 1200 mm |
- 8 zawór termodynamiczny
- 5,00 rura stalowa szlaku
- DN15 średnica zaworu [mm]
- 8 zawór odcinający



Biurowo projektowe AGBASST	
Rodzaj inwestycji	Termomodernizacja budynku
Adres	Zespół Szkół w Dornie Damnica Dornie 42, 76-231 gmina Dornie
Inwestor	Gmina Dornie
Adres	Ul. Główna 1, 76-231 Dornie
Przedmiot rysunku	Rozwinięcie instalacji c.o. – cz. I
Projektant	mgr inż. Krzysztof Zajączkowski
	Data 1:100 1X.2015 Nr rys. 5

