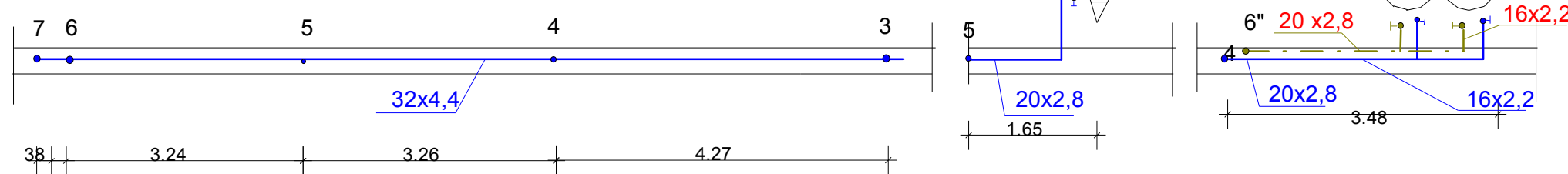
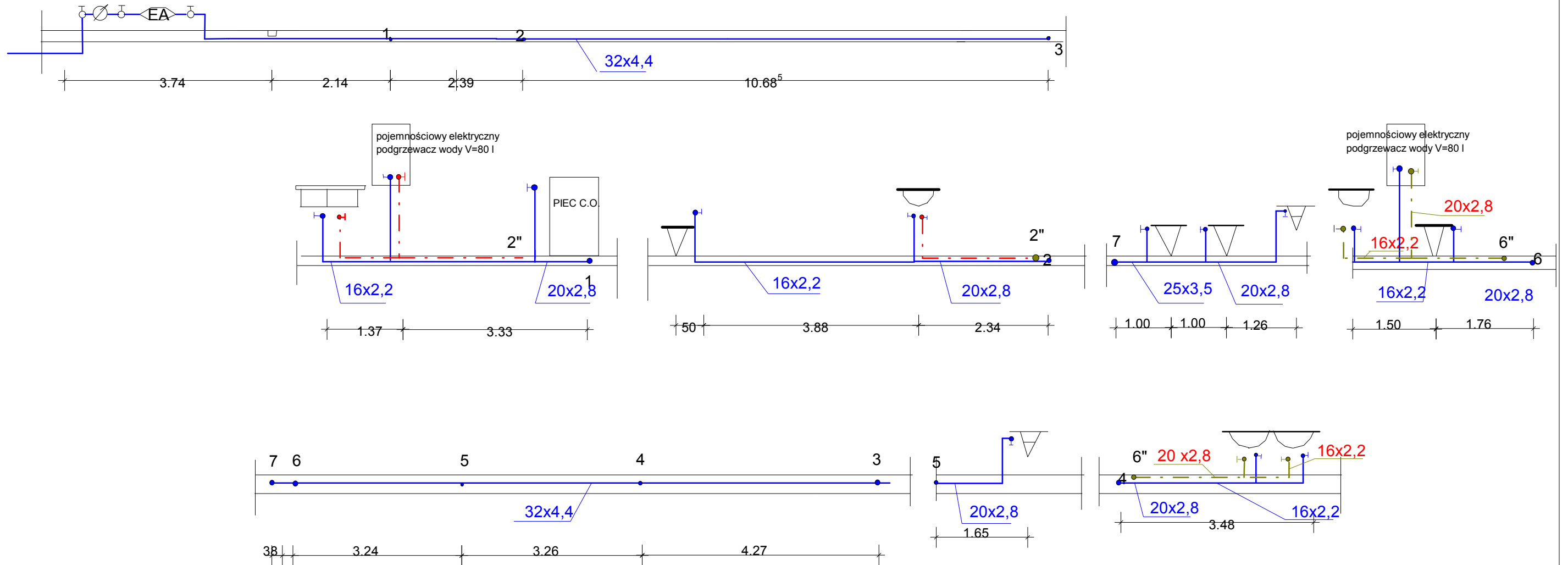
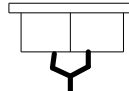
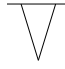
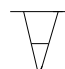

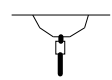


# ROZWINIĘCIE INSTALACJI WODY SKALA 1:75



## OZNACZENIA

-  zlewozmywak dwukomorowy
-  muszla wc kompaktowa
-  pisuar
-  kratka w podłazie
-  umywalka ceramiczna

Projektant: mgr.inż. Bartosz Dębski upr. POM/0196/POOS/08	podpis:
Sprawdzający: mgr.inż. Marcin Chrzan upr.nr POM/0047/PWOS/10	podpis:

biuro projektowe: Usługi Projektowe i Nadzór Budowlany K.Szymański ul. Sikorskiego 32B 77-100 Bytów	
Investor:	Gmina Damnica ul. Górna 1
Projekt:	BUDOWA ŚWIETLIC WIEJSKICH MIANOWICE DZIAŁKA 24/5 gmina DAMNICA
Tytuł:	rozw. inst. wod-kan
Podpis:	Nr rys.: <b>KW-3</b> Skala: 1 : 75 Data: 2016-08-18