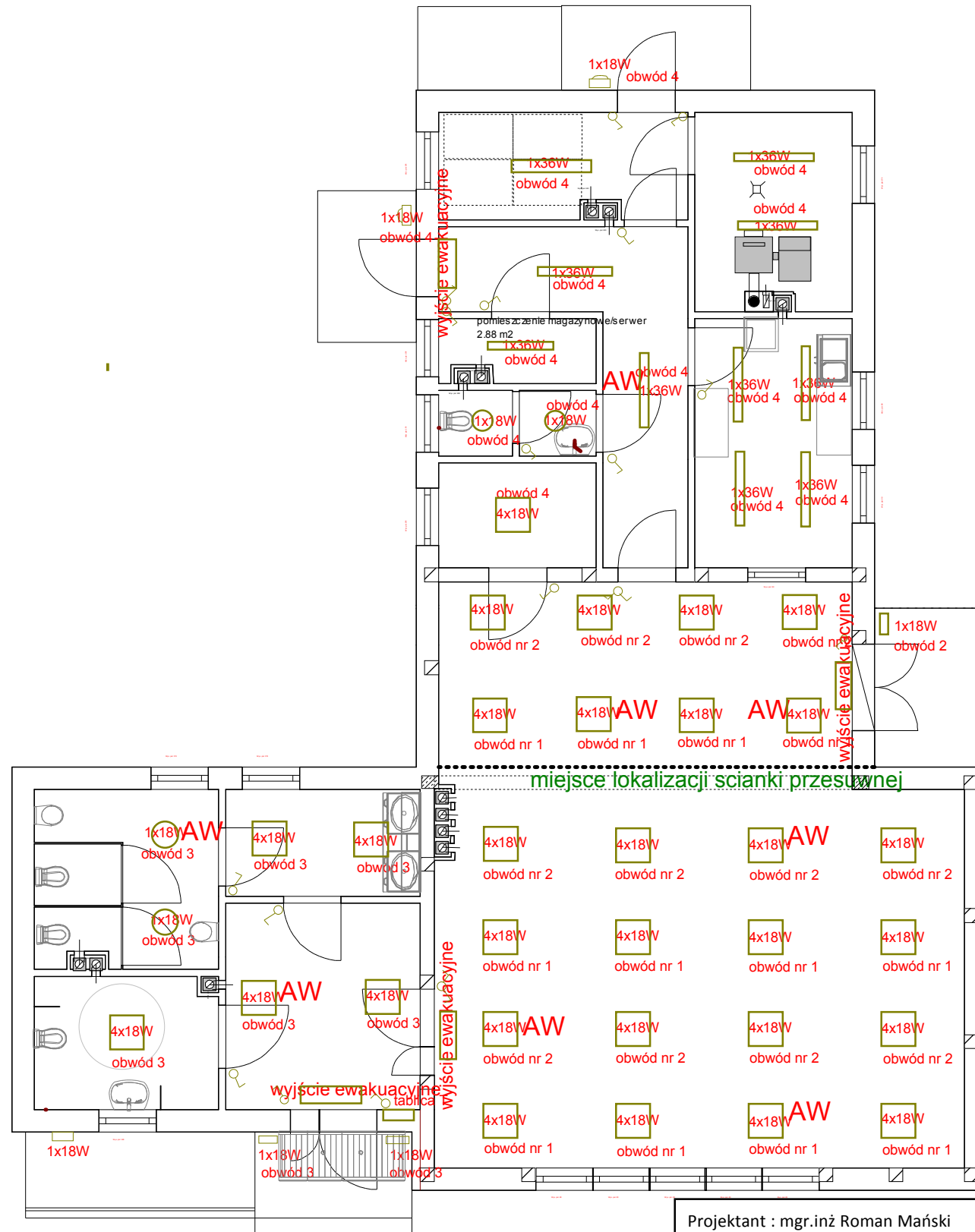


# RZUT PRZYZIEMIA skala 1:100

## INSTALACJA ELEKTRYCZNA

### dyspozycje oprav



#### LEGENDA

AW oprawy z wbudowanym systemem zasilania awaryjnego

łącznik podwójny

łącznik pojedynczy

1x36W oprawa ESSYSTEM NR. KAT. 6836000 CO1 136

1x18W oprawa ESSYSTEM nr.kat.4995051

4x18W oprawa ESSYSTEM nr.kat. 1167001 TL418D-P

1x18W oprawa ESSYSTEM nr.kat. 3574050

wyjście ewakuacyjne oprawa ESSystem nr kat. 8728010 op2-58TA1N moc 10W

uwagi !!!  
 przewody obwodów gniazd wtyczkowych YDY 3x2,5 mm<sup>2</sup>/750V  
 przewody obwodów oświetleniowych YDY 3x1,5 mm<sup>2</sup>/750V  
 przewody układane w rurkach lub tynku- osprzęt montowany na zewnątrz szczelny IP44  
 w odległości 0,6 m od zlewu lub umywalki zakazuje się montażu urządzeń elektrycznych  
 po zakończeniu robót wykonać kompletne badanie instalacji elektrycznej  
 przewód WLZ wykonać w rurce z materiału niepalnego

TABLICA T

obwód 1 oświetleniowy	0,864 kW	ki=0,85	0,734 kW
obwód 2 oświetleniowy	0,882 kW	ki=0,85	0,75 kW
obwód 3 oświetleniowy	0,63 kW	ki=0,85	0,535 kW
obwód 4 oświetleniowy	0,504 kW	ki=0,85	0,428 kW
<b>Pz</b>	<b>2,88 kW</b>		<b>Pm = 2,448 kW</b>

biuro projektowe: Usługi Projektowe i Nadzór Budowlany.K.Szymański ul. Sikorskiego 32B 77-100 Bytów	
Investor:	Gmina Damnica ul.Górna 1
Projekt:	budowa świetlic wiejskich INSTALACJA ELEKTRYCZNA Mianowice działka 24/5 gmina Damnica
Tytuł:	instalacja elektryczna
Podpis:	Nr rys.: E-1 Skala: 1 : 100 Data: 2016-08-18

Projektant : mgr.inż Roman Mański  
upr.121/Gd/01

Sprawdzający:mgr.inż. Mirosław Panasiak  
upr. nr BK II F. 7342/356/98

podpis:

podpis: