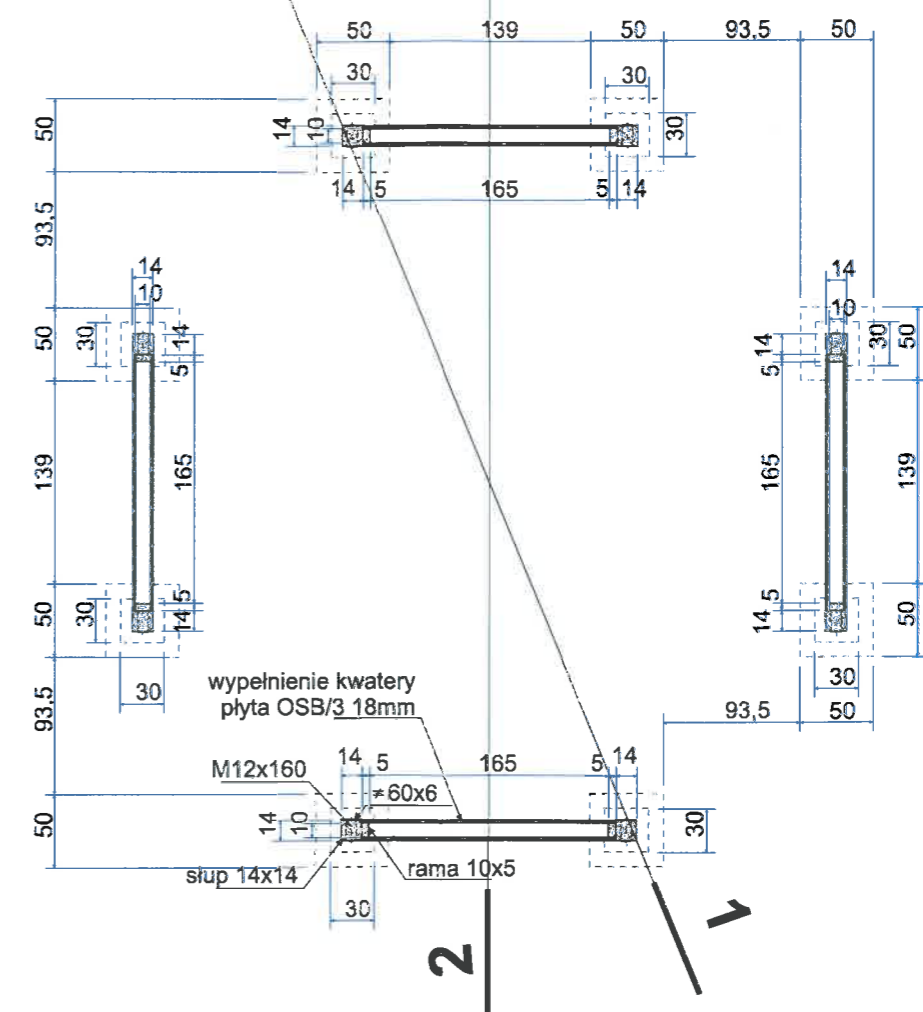
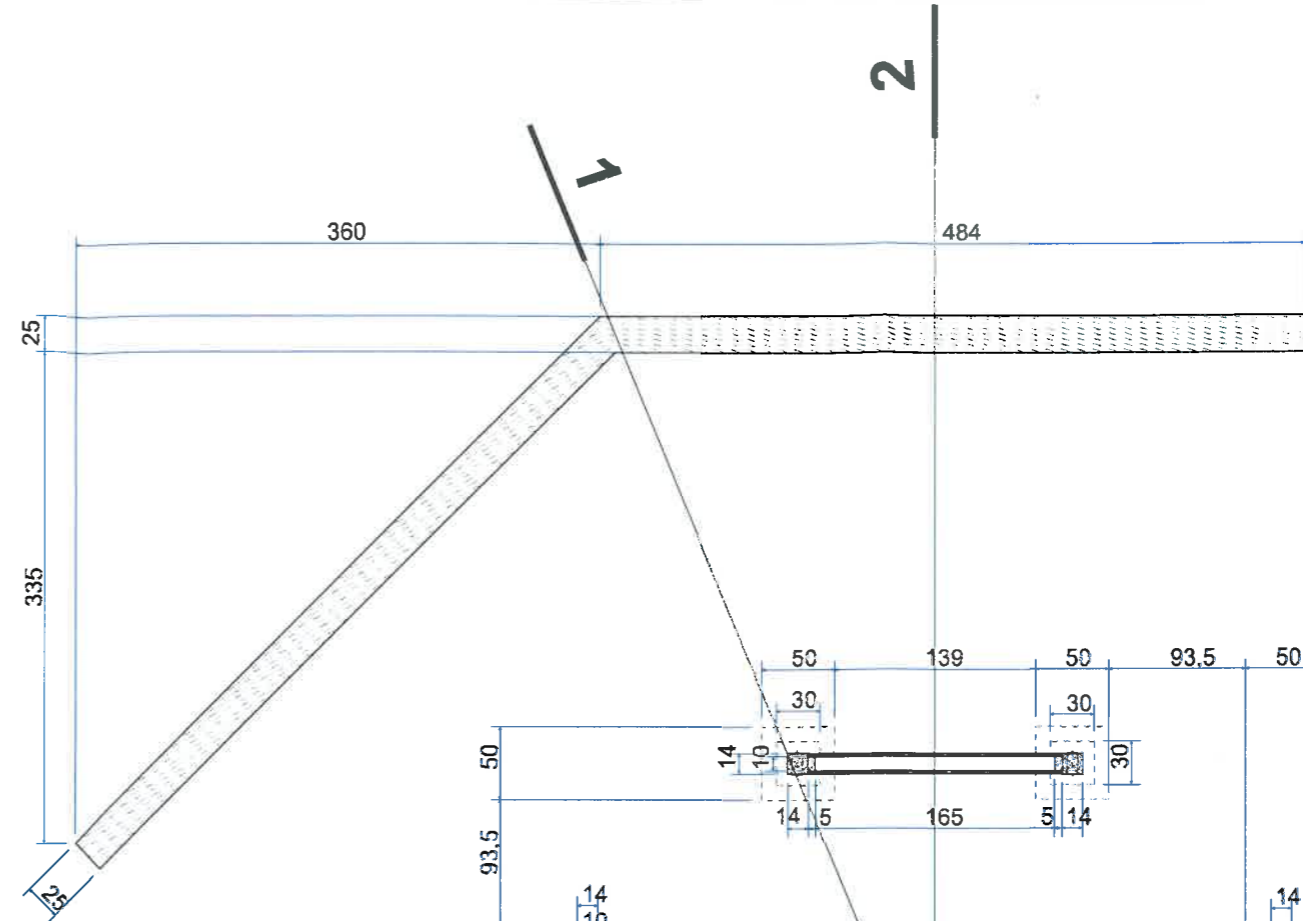


fundament betonowy 30x30x80 cm,
beton żwirowy C16/20

stopa fundamentowa 50x50x10 cm,
beton żwirowy C16/20

fundament betonowy szer. 25 cm,
beton żwirowy C16/20



INWESTYCJA ZAGOSPODAROWANIE TERENU REKREACYJNEGO dz. nr 187/29 w miejscowości Damno		RYСУNEK NR
INWESTOR GMINA DAMNICA 76-231 Damnica, ul. Górna		7
PROJEKTOWAŁ mgr inż. arch. krajobrazu Rafał Noszko		DATA: 11.2014
TYTUŁ RYSUNKU ALTANKA - RZUT PRZYZIEMIA I FUNDAMENTÓW		SKALA: 1:50, 1:100