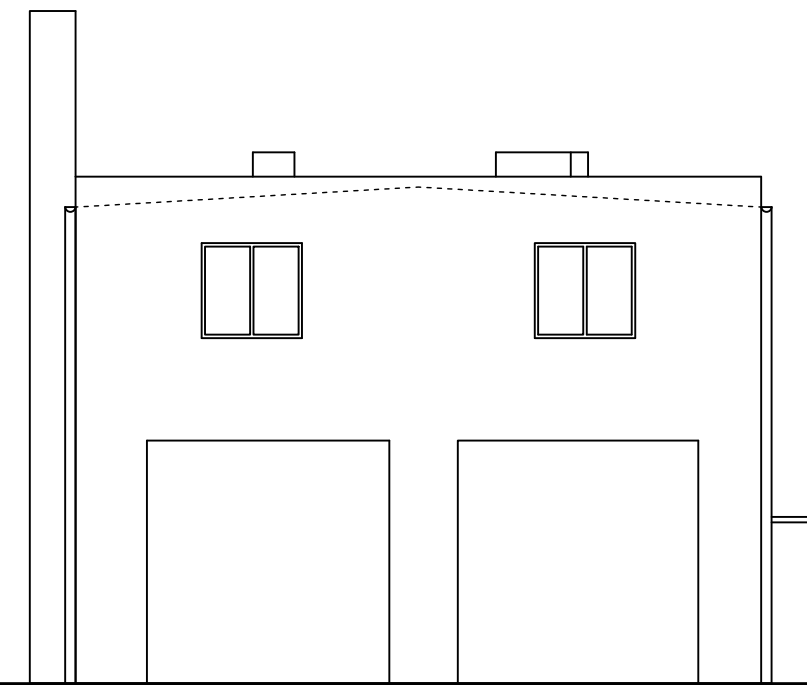
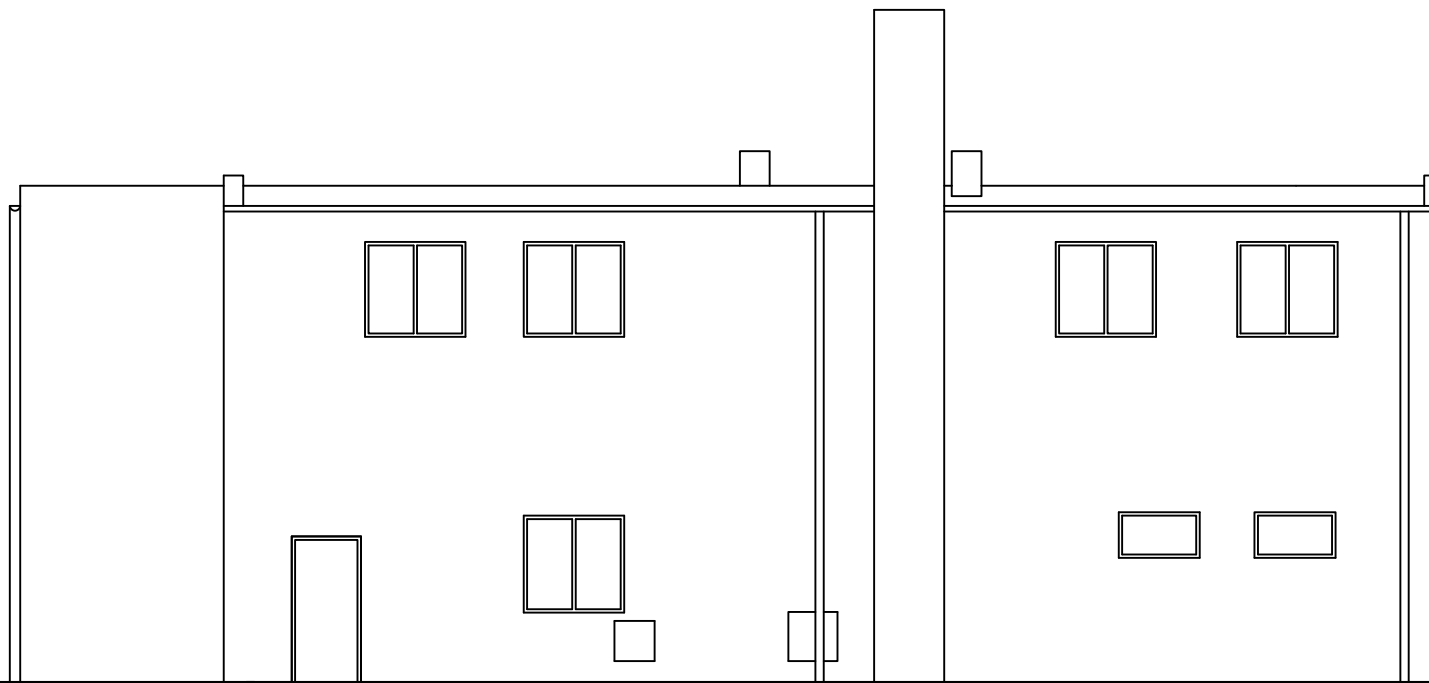


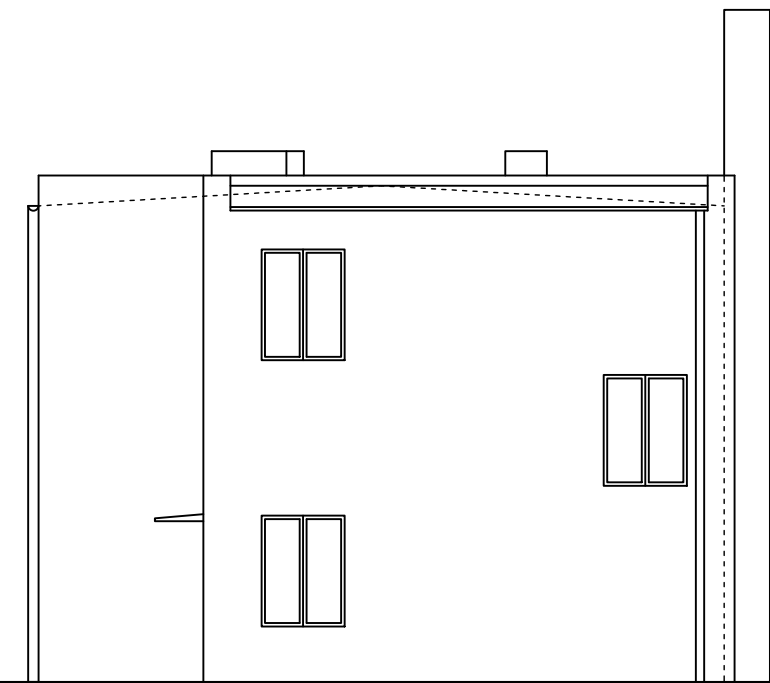
elewacja frontowa 1 : 100



elewacja boczna 1 : 100



elewacja tylna 1 : 100



elewacja boczna 1 : 100

PROJEKT: Przebudowa budynku po byłej remizie wraz ze zmianą sposobu użytk. na cele administr. - dobudowa klatki schodowej		JEDNOSTKA PROJEKTOWA: PROJEKTOWANIE I NADZÓR mgr inż. Juliusz Bernat 76-200 Słupsk, ul. Włodkowica 28 tel/fax (0-59) 845-71-77 e-mail: juliuszbernat@wp.pl	
ADRES: Damnica, ul. Strażacka 3 dz. nr 146 gm. Damnica		PROJEKTANT: mgr inż. arch. K. KIEPUSZEWSKI AN 8346 / 16 / 83	
TYTUŁ RYSUNKU: Elewacje		PODPIS:	
RYS.: 08	SKALA: 1:100	DATA: 03.2019	SPRAWDZIŁ: PODPIS: