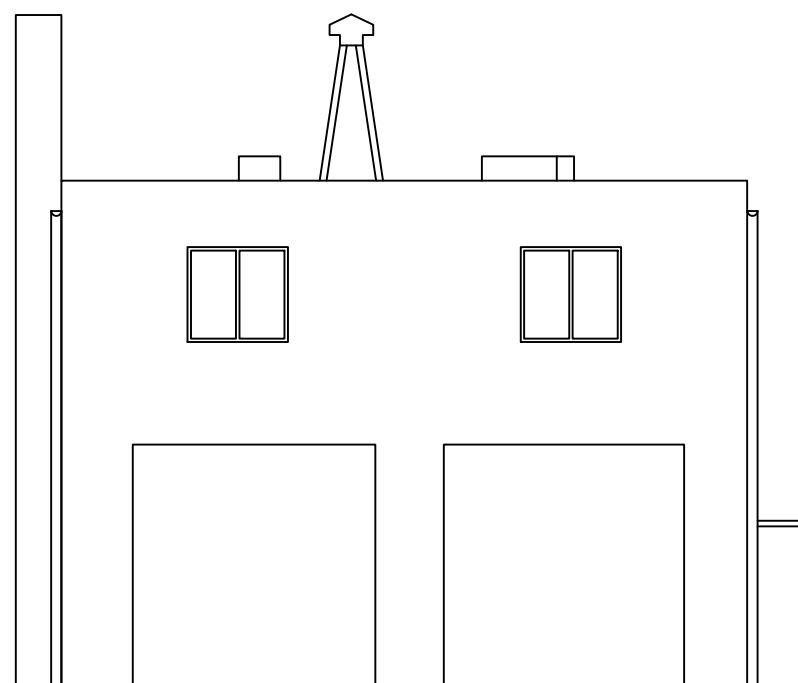


**ELEWACJA PÓŁNOCNA**



**ELEWACJA WSCHODNIA**

PROJEKT: Przebudowa budynku po byłej remizie wraz ze zmianą sposobu użytku na cele administr. - dobudowa klatki schodowej		JEDNOSTKA PROJEKTOWA: <b>PROJEKTOWANIE I NADZÓR</b> mgr inż. Juliusz Bernat 76-200 Słupsk, ul. Włodkowica 28 tel/fax 48 694 744 876 e-mail: juliuszbernat@wp.pl	
ADRES: Damnica, ul. Strażacka 3 dz. nr 146 gm. Damnica		PROJEKTANT: mgr. inż. Juliusz Bernat upr. konstrukcyjne bez ogran. GPIII7342/1032/91	
TYTUŁ RYSUNKU: <b>INWENTARYZACJA</b> Rzut przyziemia		PODPIS:	PODPIS:
RYS.: <b>18</b>	SKALA: 1:100	DATA: 03.2019	SPRAWDZIŁ:  PODPIS: