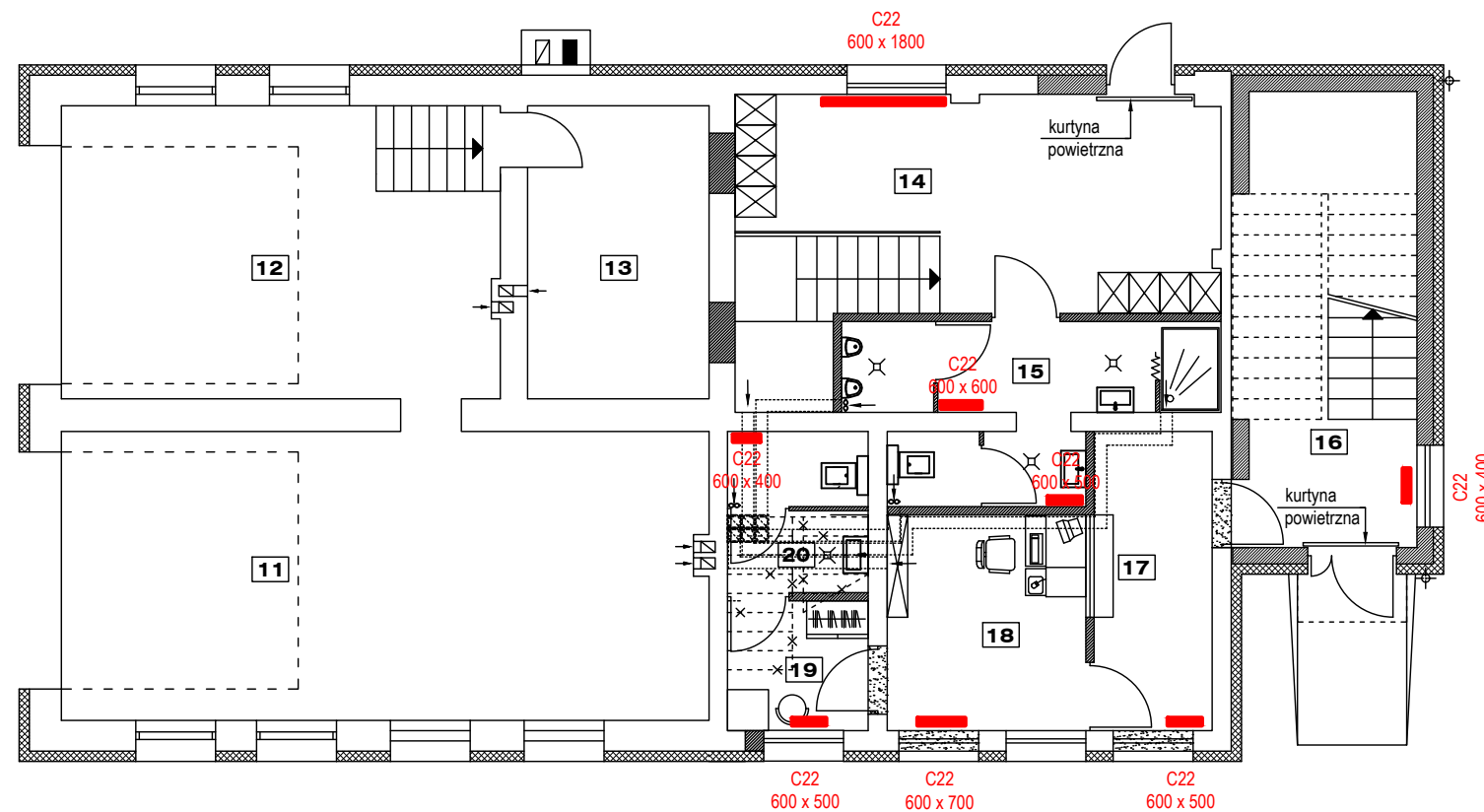


# INSTALACJA CO PARTERU



Zestawienie pomieszczeń		
Nr pom.	Funkcja	Pow. [m <sup>2</sup> ]
11	garaż	40,00
	pos.betonowa	
12	garaż	27,25
	pos.betonowa	
13	pom. warsztatowe	11,41
	pos.betonowa	
14	szatnia	19,80
	gres	
15	węzeł sanitarny	10,42
	gres	
16	klatka schodowa	18,04
	gres	
17	komunikacja	7,60
	gres	
18	kasa	9,20
	gres	
19	pom. socjalne	6,50
	gres	
20	wc	3,20
	gres	

## OZNACZENIA:

C22  
600 x 1400  
▬

GRZEJNIK PŁYTOWY:  
 TYP  
 WYMIARY (wys. x dł. w mm)

PROJEKTOWANE GRZEJNIKI  
 PODŁĄCZYĆ DO ISTNIEJĄCEJ  
 INSTALACJI CENTRALNEGO  
 OGRZEWANIA.

PROJEKT: REMONT BUDYNKU REMIZY OSP W DAMNICY		JEDNOSTKA PROJEKTOWA: PROJEKTOWANIE I NADZÓR mgr inż. Juliusz Bernat 76-200 Słupsk, ul. Włodkowica 28 tel/fax (0-59) 845-71-77 e-mail: juliuszbernat@wp.pl	
ADRES: Damnica, ul. Strażacka 3 dz. nr 146		TYTUŁ RYSUNKU: INSTALACJA CO PARTERU	
RYS.: <b>1-4</b>		SKALA: 1:100	DATA: 03.2019
TYTUŁ RYSUNKU: INSTALACJA CO PARTERU		PROJEKTANT: mgr inż. Juliusz Bernat upr. sanitarne BK.II.7342/378/94	PODPIS:
RYS.: <b>1-4</b>		SKALA: 1:100	DATA: 03.2019
TYTUŁ RYSUNKU: INSTALACJA CO PARTERU		PROJEKTANT: mgr inż. Juliusz Bernat upr. sanitarne BK.II.7342/378/94	PODPIS:
RYS.: <b>1-4</b>		SKALA: 1:100	DATA: 03.2019
TYTUŁ RYSUNKU: INSTALACJA CO PARTERU		PROJEKTANT: mgr inż. Juliusz Bernat upr. sanitarne BK.II.7342/378/94	PODPIS: