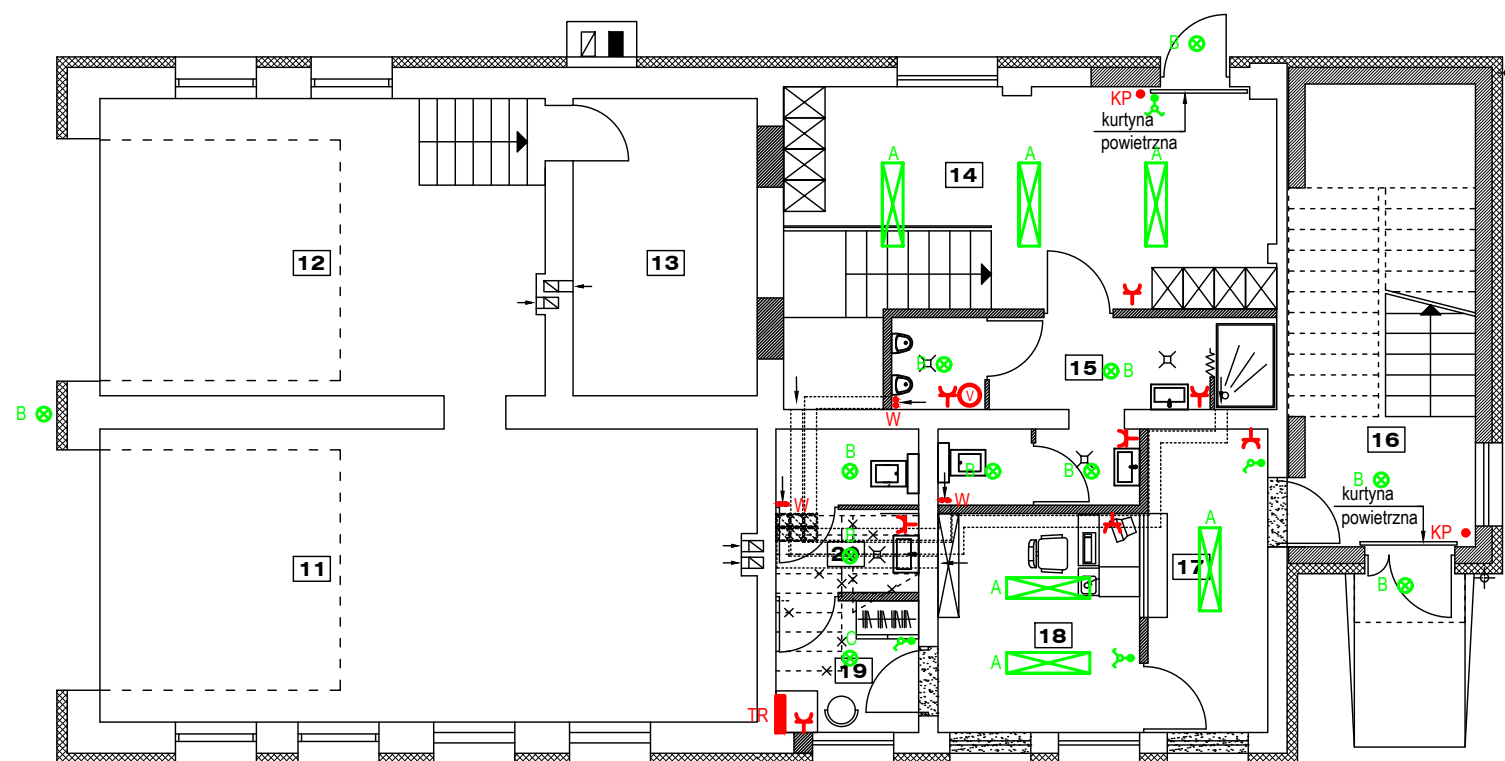


INSTALACJE ELEKTRYCZNE PARTERU

Zestawienie pomieszczeń		
Nr pom.	Funkcja	Pow. [m ²]
11	garaż	40,00
	pos.betonowa	
12	garaż	27,25
	pos.betonowa	
13	pom. warsztatowe	11,41
	pos.betonowa	
14	szatnia	19,80
	gres	
15	węzeł sanitarny	10,42
	gres	
16	klatka schodowa	18,04
	gres	
17	komunikacja	7,60
	gres	
18	kasa	9,20
	gres	
19	pom. socjalne	6,50
	gres	
20	wc	3,20
	gres	



OZNACZENIA:

- A** OPRAWA PLAFONIERA LED 30x120 cm 38W
- B** OPRAWA PLAFONIERA LED 12W Z CZUJNIKIEM RUCHU
- C** OPRAWA PLAFONIERA LED 20W
- WYŁĄCZNIK 1 BIEGUNOWY, 16A, 250V pt
- WYŁĄCZNIK ŚWIECZNIKOWY, 16A, 250V pt
- GNIAZDO PODWÓJNE pt 2x16A+N+PE, 250V
- KP** PRZYŁĄCZE KURTyny POWIETRZNEJ
- TR** ISTNIEJĄCA TABLICA ROZDZIELCZA
- GNIAZDO POJEMNOŚCIOWEGO PODGRZEWACZA WODY
- WENTYLATOR ELEKTRYCZNY KANAŁOWY 230V, ZAŁĄCZANY ZE ŚWIATŁEM, WYŁĄCZANY ZE ZWŁOKĄ CZASOWĄ

PROJEKTOWANĄ
INSTALACJĘ PODŁĄCZYĆ
DO ISTNIEJĄCEJ TABLICY
ROZDZIELCZEJ

PROJEKT: REMONT BUDYNKU REMIZY OSP W DAMNICY		JEDNOSTKA PROJEKTOWA: PROJEKTOWANIE I NADZÓR mgr inż. Juliusz Bernat 76-200 Słupsk, ul. Włodkowica 28 tel/fax (0-59) 845-71-77 e-mail: juliuszbernat@wp.pl	
ADRES: Darnica, ul. Strażacka 3 dz. nr 146		PROJEKTANT: tech. Henryk Jakula upr. elektryczne do projektowania AN/8346/85/82	
TYTUŁ RYSUNKU: INSTALACJE ELEKTRYCZNE PARTERU		SPRAWDZIŁ:	PODPIS:
RYS.: I-2	SKALA: 1:100	DATA: 03.2019	PODPIS: