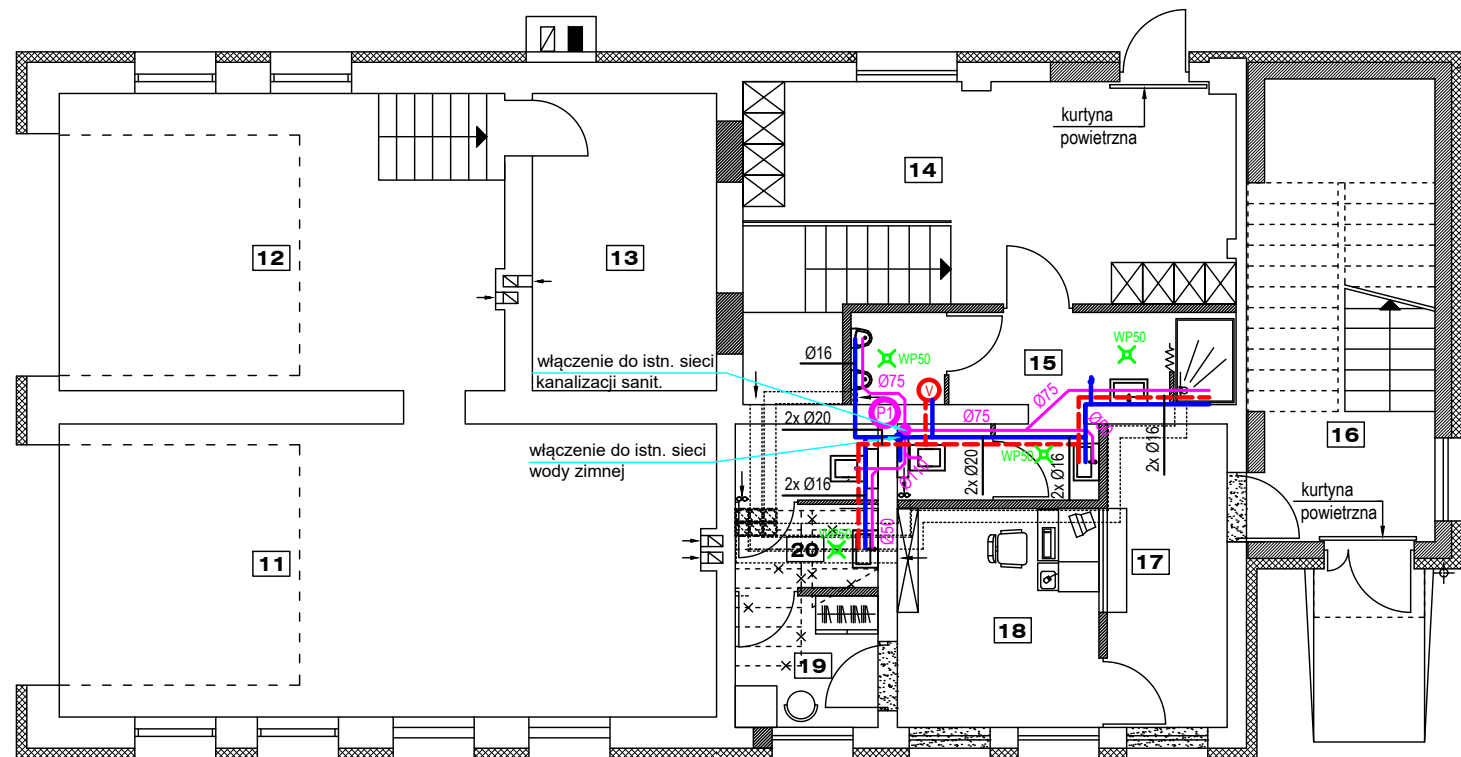


INSTALACJE WODY I KAN. SANIT. PARTERU

Zestawienie pomieszczeń		
Nr pom.	Funkcja	Pow. [m ²]
11	garaż	40,00
	pos.betonowa	
12	garaż	27,25
	pos.betonowa	
13	pom. warsztatowe	11,41
	pos.betonowa	
14	szatnia	19,80
	gres	
15	węzeł sanitarny	10,42
	gres	
16	klatka schodowa	18,04
	gres	
17	komunikacja	7,60
	gres	
18	kasa	9,20
	gres	
19	pom. socjalne	6,50
	gres	
20	wc	3,20
	gres	



OZNACZENIA:

- PRZEWODY WODY ZIMNEJ
- - - PRZEWODY WODY CIEPŁEJ
- KANALIZACJA SANITARNA PVC, i=2%
- ✕ WP50 WPUST PODŁOGOWY DN50
- P1 PROJ. PION KANALIZACYJNY ZAKOŃCZONY RURĄ WYWIEWNĄ, WYPOSAŻONY W REWIZJĘ
- V POJEMNOŚCIOWY PODGRZEWACZ WODY 50l, 2kW

PROJEKT: REMONT BUDYNKU REMIZY OSP W DAMNICY		JEDNOSTKA PROJEKTOWA: PROJEKTOWANIE I NADZÓR mgr inż. Juliusz Bernat 76-200 Słupsk, ul. Włodkowica 28 tel/fax (0-59) 845-71-77 e-mail: juliuszbernat@wp.pl	
ADRES: Darnica, ul. Strażacka 3 dz. nr 146		PROJEKTANT: mgr inż. Juliusz Bernat upr. sanitarne BK. II. 7342/378/94	
TYTUŁ RYSUNKU: INSTALACJE WODY I KAN. SANIT. PARTERU		SPRAWDZIŁ:	PODPIS:
RYS.: I-3	SKALA: 1:100	DATA: 03.2019	PODPIS: