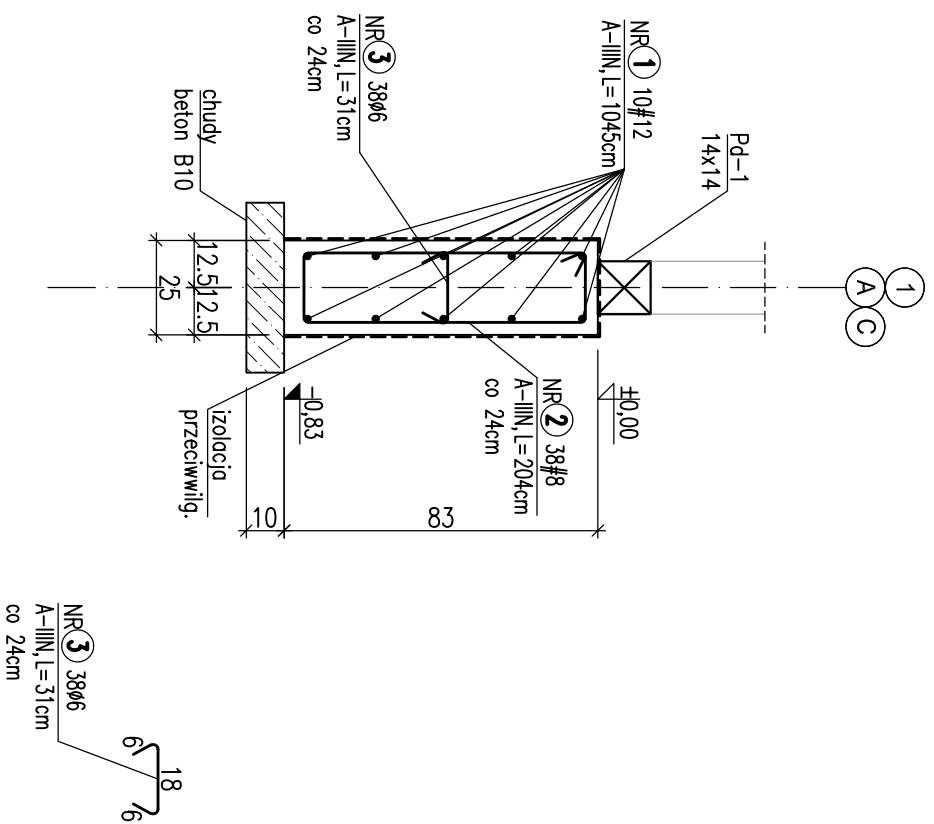


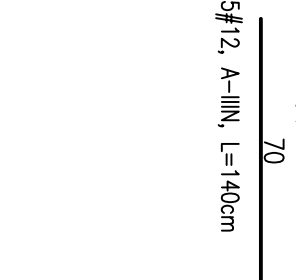
**LF-1**  
25x83h  
Lc=9,05mb



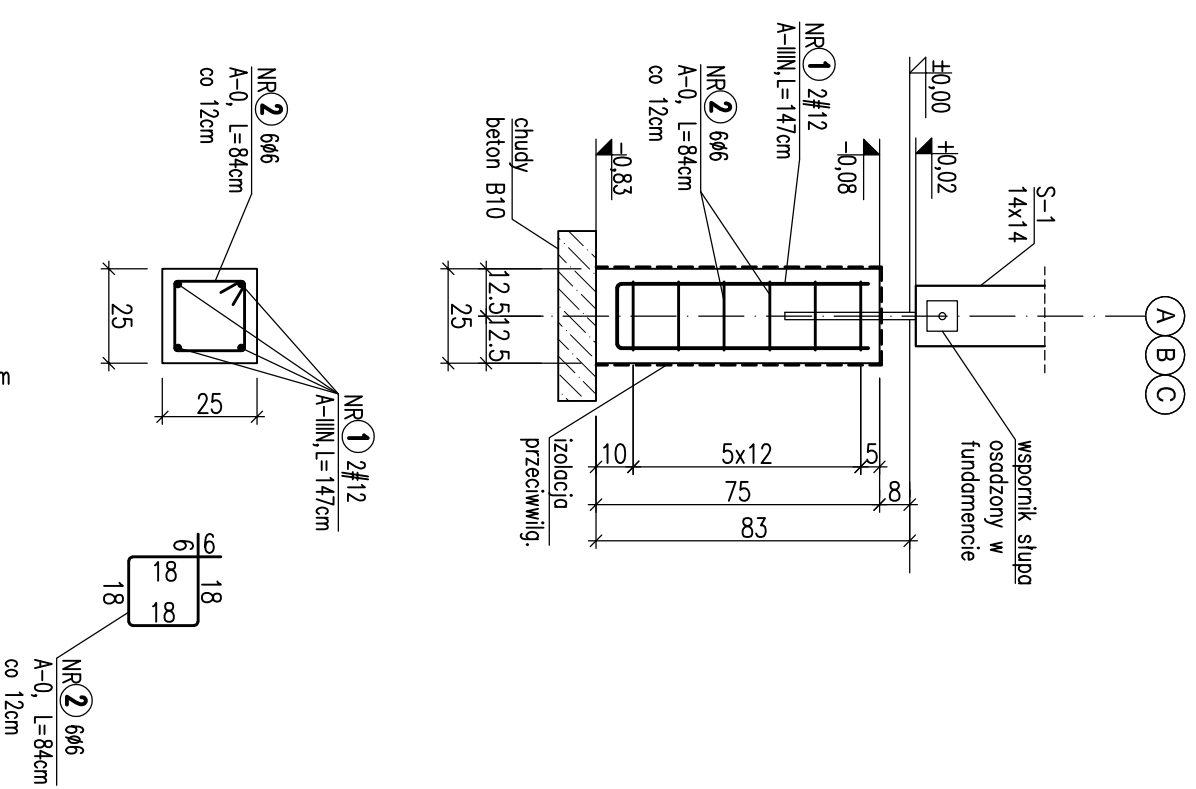
## DOZBROJENIE NAROZY LF-1

Schemat – typ „L” 2szt.

NR 1 2x5#12, A-IIIIN, L=140cm



**SF-1**  
25x25x75h  
5szt.



### UWAGI:

1. Beton: B20 (C16/20)  
Stal zbrojeniowa: A-IIIIN (B500SP), A-0  
Otulina: boczna i górna: 3cm  
spodnia: 5cm
2. Prace należy prowadzić zgodnie ze Sztuką Budowlaną i z zachowaniem przepisów o Bezpieczeństwie i Ochronie zdrowia.
3. Zestawienie stali zbrojeniowej nr 1.

**ANM**  
BIURO PROJEKTÓW

mgr inż. Anna Wąchnicka  
ul. Krzywa 48, 76-200 Słupsk  
tel. kom.: 0 510 26 56 23  
e-mail: amw.projektowanie@gmail.com

### OBIEKT:

ZAGOSPODAROWANIE TERENU  
POLEGAJĄCE NA BUDOWIE WIATY  
SZACHULCOWEJ, SIŁOWNI  
ZEWNĘTRZNEJ DO REKREACJI ORAZ  
ROZBUDOWIE ISTN. PLACU ZABAW;  
W MIEJSC. KARZNIĆSKA: GM. DAMNICA  
DZIAŁKA NR 40/9, obr. KARZNIĆSKA

### ADRES:

Działka nr 40/9, obręb Karzniczka

Gmina Damnica

### INWESTOR:

Gmina Damnica  
ul. Górna 1, 76-231 Damnica

### STADIUM:

PROJEKT BUDOWLANY

### TYTUŁ RYSUNKU:

WIATA SZACHULCOWA  
DETALE FUNDAMENTÓW

### BRANŻA:

SKALA:  
1:20

### ARCHITEKTURA / KONSTRUKCJA

PROJEKTANT - b. architektka

### PROJEKTANT - b. architektka

mgr inż. arch. Paweł Pławski

### UPR. nr 51/99/OŁ

spec. architektoniczna bez ograniczeń

### PROJEKTANT - b. konstrukcja

mgr inż. Anna Wąchnicka

### UPR. nr ZAP/0020/POOK/09

spec. konstrukcyjno-budowlanej bez ograniczeń

### DATA:

WRZESIEŃ 2016

### NR RYSUNKU:

10