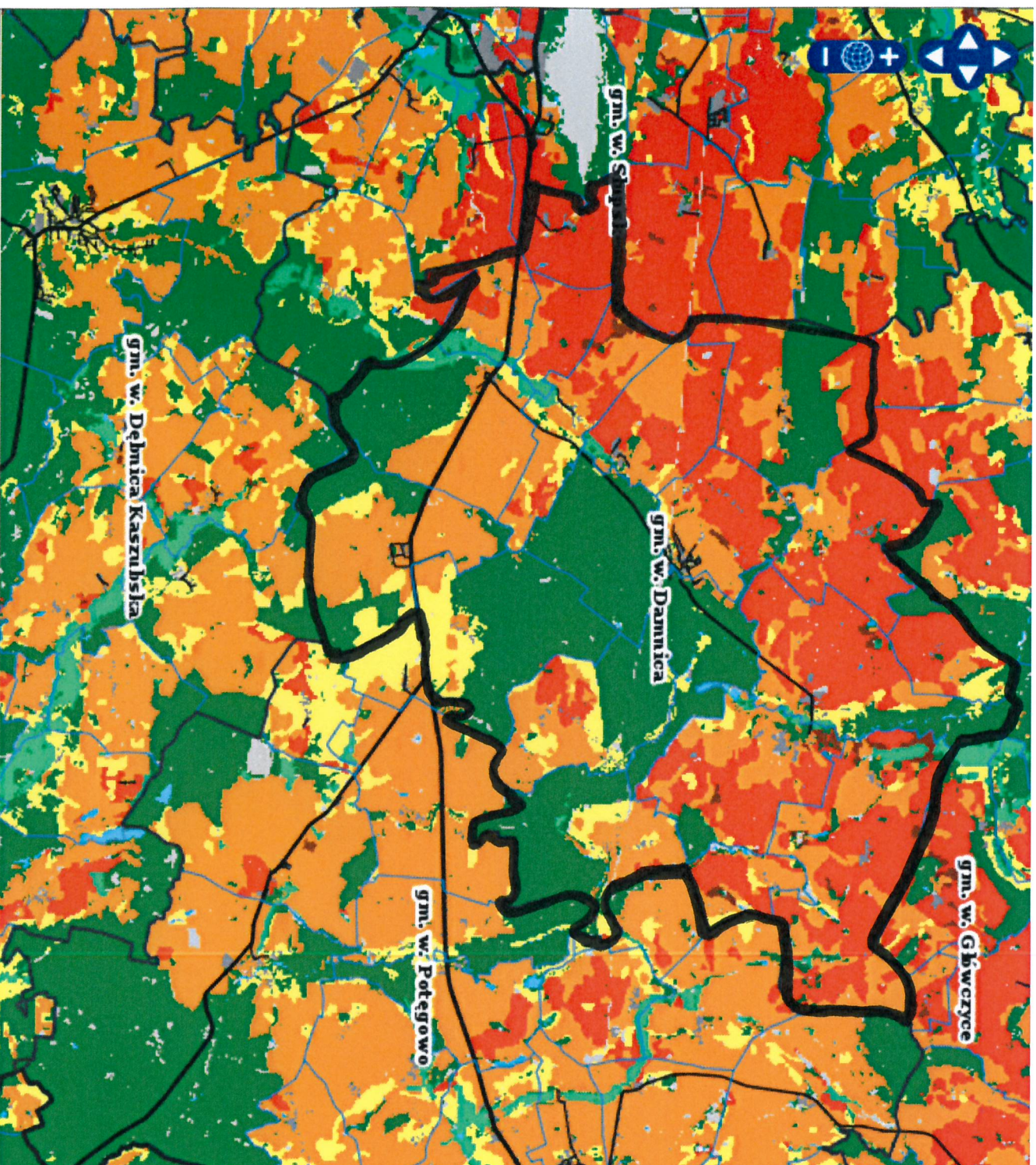


Mapa podatności gleb na suszę



Legenda

Kategoria gleby	
	Kategoria I - bardzo podatna
	Kategoria II - podatna
	Kategoria III - średnio podatna
	Kategoria IV - mało podatna

Obszary niekasyfikowane	
	Użytki rolne na glebach organicznych i pochodzenia organicznego
	Tereny komunikacyjne, nieużytki
	Wody
	Lasy, zadrzewienia
	Tereny zurbanizowane

Komentarz do mapy kategorii glebowych