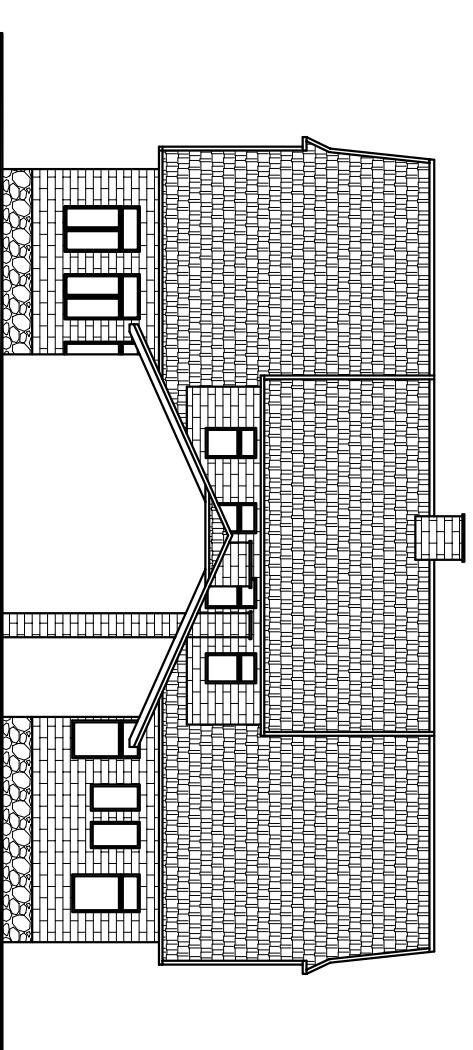
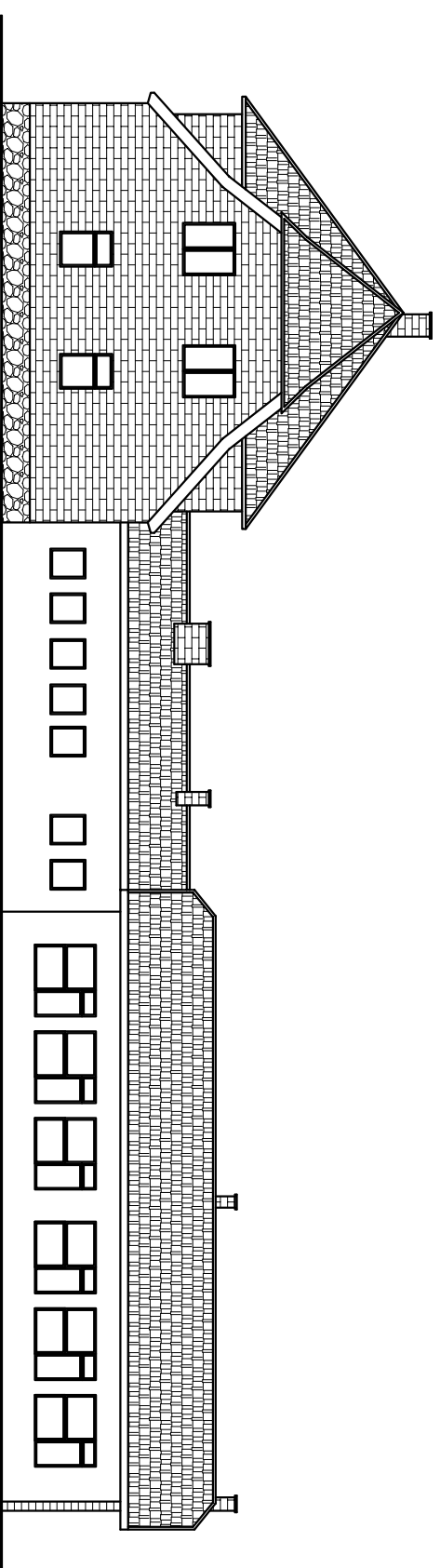


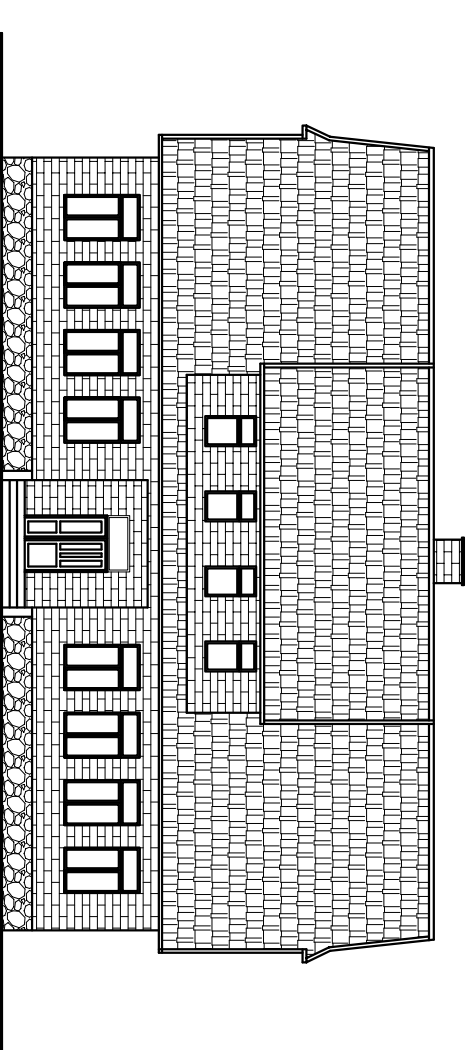
Elewacja południowo - wschodnia 1 : 200



Elewacja południowo - zachodnia 1 : 200



Elewacja północno - zachodnia 1 : 200



Elewacja północno - wschodnia 1 : 200

| | | | |
|---|--|--|--|
| PROJEKT: PROJEKT BUDOWLANY | | JEDNOSTKA PROJEKTOWA: | |
| ZMIANA SPOSOBU UŻYTKOWANIA CZĘŚCI NIECZYWNEJ SZKOŁY PODSTAWOWEJ W DOMARADZU NA POTRZEBY KLUBU „SENIORA+” | | | |
| ADRES: DOMARADZ dz. nr 2 / 9 gm. Darnica | | | |
| TYTUŁ RYSUNKU: Elewacje - inwentaryzacja | | AUTOR: mgr inż. arch. K. Klepuszewski AN 8346 / 16 / 83 | |
| RYS.: 04 | | mgr inż. arch. A. Poźniak 871 / GD / 82 | |
| SKALA: 1:200 | | DATA: 05.2020 | |
| SPRAWDZIŁ: 04 | | mgr inż. arch. A. Poźniak 871 / GD / 82 | |
| DATA: 05.2020 | | PODPIS: | |
| PROJEKTOWANIE I NADZÓR mgr inż. JULIUSZ BERNAT 76-200 SŁUPSK, ul. Włodkowska 28 tel. 48 694 744 876 e-mail juluszbernat@wp.pl | | | |