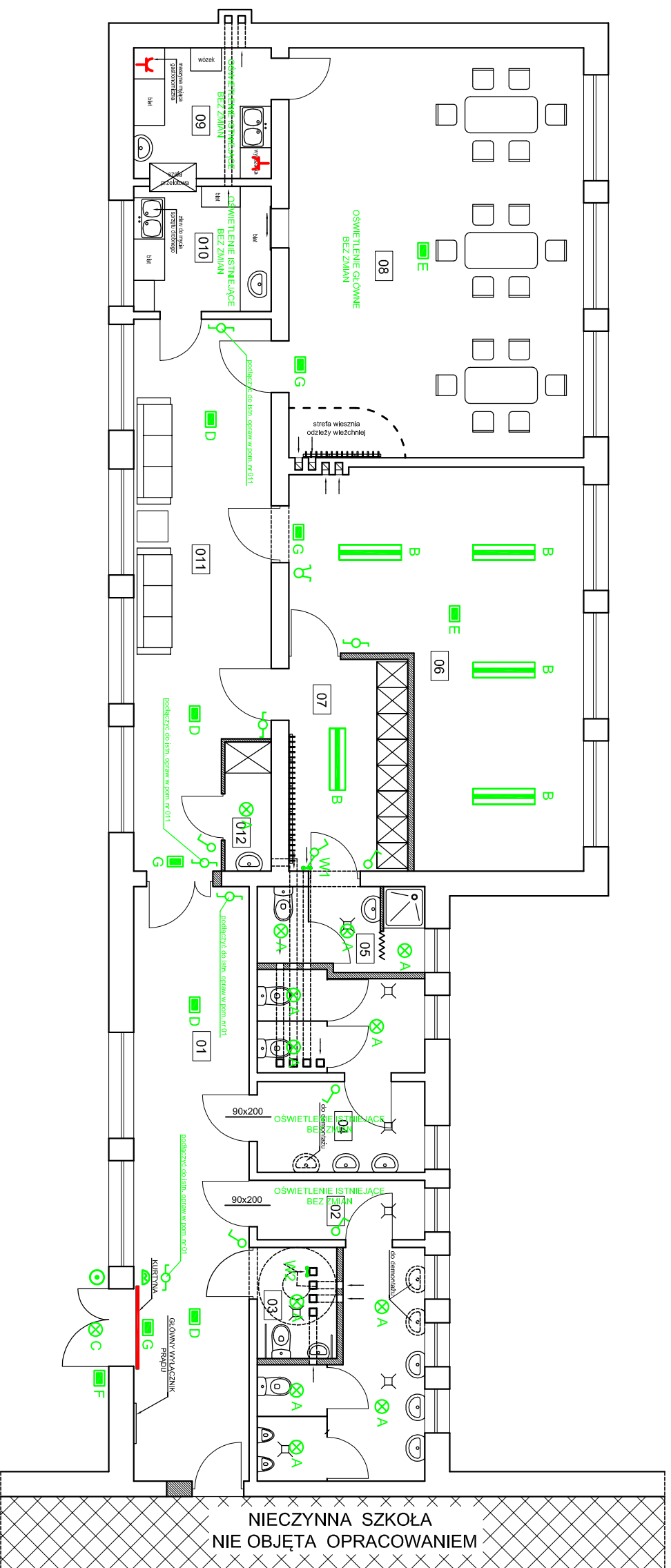


INSTALACJE ELEKTRYCZNE



OZNACZENIA

- ⊗ A Oprawa plafon LED 12W; IP65; 800lm
- ▬ B Oprawa LED panel 300x1200mm; 38W; 3850lm
- ⊗ C Oprawa plafon LED 12W; 800lm; IP65; z czujnikiem ruchu
- ▬ D Oprawa ewakuacyjna z zasilaniem awaryjnym 2 h; LED 2W, IP65, geometria korytarzowa,
- ▬ E Oprawa ewakuacyjna z zasilaniem awaryjnym 2 h; LED 2W, IP65, geometria antypaniczna,
- ▬ F Oprawa ewakuacyjna z zasilaniem awaryjnym 2 h; LED 1,2W, IP65, geometria symetryczna,
- ⊗ G Oprawa ewakuacyjna z zasilaniem awaryjnym 2 h; LED 1,2W, IP65, kierunkowa z piktogramem
- ⊗ H Łącznik jednobiegunowy p/t
- ⊗ I Łącznik świecznikowy p/t
- ⊗ J Łącznik schodowy z podświetleniem p/t
- ⊗ K Przyścisk dzwonnka p/t
- ⊗ L Dzwonek lub gong 230V p/t

| ZESTAWIENIE POWIERZCHNI | | |
|-------------------------|----------------------------|-----------------------|
| NR. POM. | RODZAJ POMIESZCZENIA | POWIERZCHNIA UŻYTKOWA |
| 01 | KORYTARZ | 25,65 |
| 02 | WC MĘSKIE | 14,74 |
| 03 | WC DLA NIEPEŁNOSPRAWNYCH | 3,31 |
| 04 | WC DAMSKIE | 12,00 |
| 05 | ŁAZIENKA PRZY SALI ĆWICZEŃ | 5,12 |
| 06 | SALA ĆWICZEŃ | 34,60 |
| 07 | SZATNIA | 9,40 |
| 08 | SALA SPOTKAN | 45,12 |
| 09 | ZMYWALNIA | 6,73 |
| 010 | KUCHNIA KATERINGOWA | 6,44 |
| 011 | POKÓJ RELAKSACYJNY | 26,00 |
| 012 | POM. PORZĄDKOWE | 2,25 |
| RAZEM m ² | | 191,36 |

WŁĄCZENIE PROJEKTOWANYCH OPRAW, ŁĄCZNIKÓW ORAZ DZWONKA DO ISTNIEJĄCEJ INSTALACJI OŚWIETLENIOWEJ, Z WYKORZYSTANIEM ISTNIEJĄCYCH ZABEZPIECZEŃ.

| | | | |
|----------------|---|-----------------------|---|
| PROJEKT: | PROJEKT BUDOWLANY ZMIANA SPOSOBU UŻYTKOWANIA CZĘŚCI NIECZYNNELI SZKOŁY PODSTAWOWEJ W DOMARADZU NA POTRZEBY KLUBU „SENIORA+” | JEDNOSTKA PROJEKTOWA: | PROJEKTOWANIE I NADZÓR mgr inż. JULIUSZ BERNAT 76-200 SŁUPSK, ul. Wiodkowica 28 tel: 48 694 744 876 e-mail juluszbernat@wp.pl |
| TYTUŁ RYSUNKU: | INSTALACJE ELEKTRYCZNE | AUTOR: | tech. Henryk Jankula upr. elektryczne do projektowania AN/6346/85/82 |
| RYŚ: | 08 | SKALA: | 1:100 |
| DATA: | 05.2020 | SPRAWDZIŁ: | mgr inż. Zbigniew Wójcik upr. elektryczne bez ograniczeń AN/6346/172/86 |
| PODPIS: | | | |