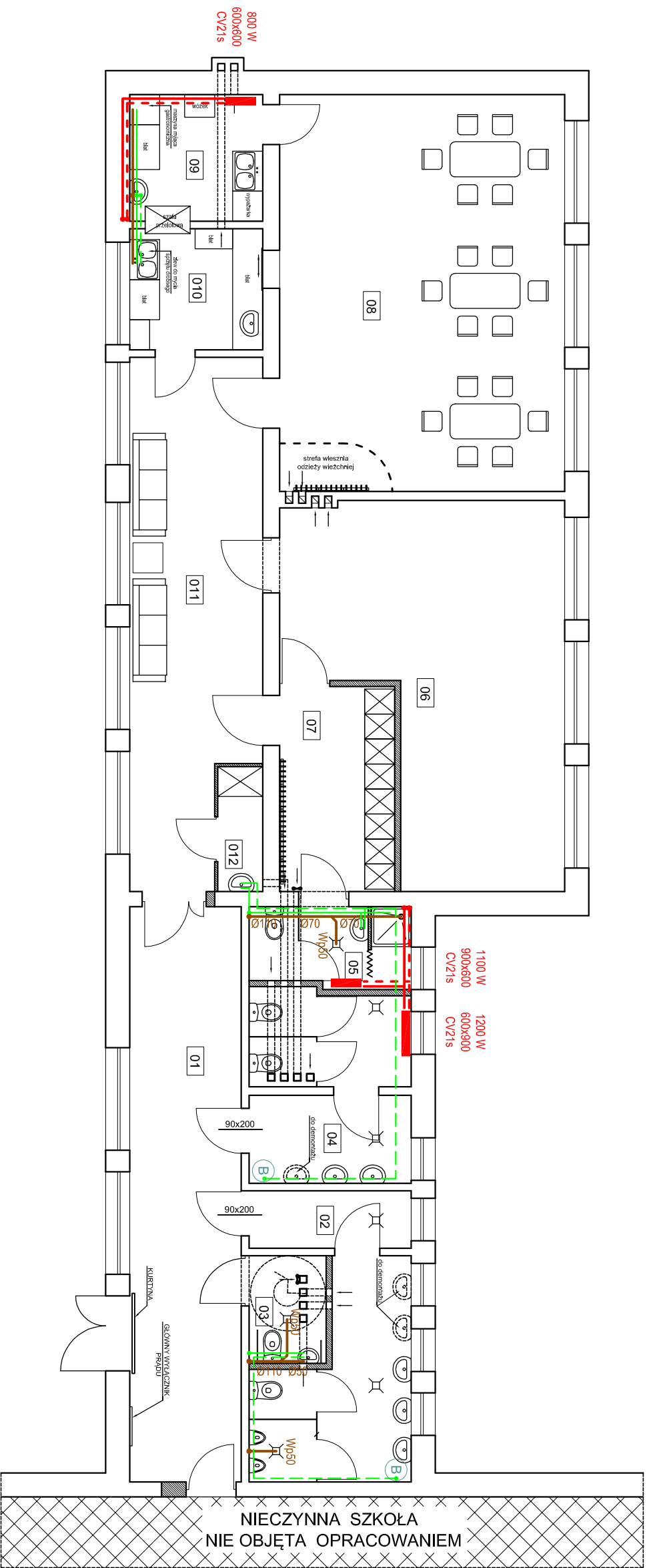


# INSTALACJE WOD. - KAN I C.O.



ZESTAWIENIE POWIERZCHNI		
NR. POM.	RODZAJ POMIESZCZENIA	POWIERZCHNIA UŻYTKOWA
01	KORYTARZ	25,65
02	WC MĘSKIE	14,74
03	WC DLA NIEPEŁNOSPRAWNYCH	3,31
04	WC DAMSKIE	12,00
05	ŁAZIENKA PRZY SALI ĆWICZEŃ	5,12
06	SALA ĆWICZEŃ	34,60
07	SZATNIA	9,40
08	SALA SPOTKAN	45,12
09	ZMYWALNIA	6,73
010	KUCHNIA KATERINGOWA	6,44
011	POKÓJ RELAKSACYJNY	26,00
012	POM. PORZĄDKOWE	2,25
RAZEM m <sup>2</sup>		191,36

## OPISANIE:

- proj. przewody wody zimnej
- proj. przewody wody ciepłej
- proj. kanalizacja sanitarne
- proj. c.o. zasilenie
- - - proj. c.o. powrot
- miejsca włączenia proj. instalacji w istniejącą
- grzejniki płytowe:
- 1200 W moc
- 800x600 wymiary
- CV21s typ
- B istniejący elektryczny podgrzewacz c.w.u.

Podłączenie grzejników dolne.  
Instalacja C.O. z rur miedzianych Cu12x1.  
Grzejnik żeliwny w pom. 05 zdemontować.  
Instalacja wody z rur PP-R Ø20.  
Instalacja kanalizacji z rur PCV.

PROJEKT: PROJEKT BUDOWLANY	JEDNOSTKA PROJEKTOWA:
ZMIANA SPOSOBU UŻYTKOWANIA CZĘŚCI NIECZYNNYCH SZKOŁY PODSTAWOWEJ W DOMARADZU NA POTRZEBY KLUBU „SENIORA+”	PROJEKTOWANIE I NADZÓR mgr inż. JULIUSZ BERNAT 76-200 SKŁUPSK, ul. Włodkowska 28 tel. 48 694 744 876 e-mail juliuszbernat@wp.pl
DOMARADZ dz. nr 2 / 9 gm. Darnica	AUTOR: mgr inż. Juliusz Bernat upr. sanitarne BK.II.7342/378/94
TYTUŁ RYSUNKU: INSTALACJE WOD.KAN I C.O.	PODPIS:
RYS.: 09	SKALA: 1:100
DATA: 05.2020	SPRAWDZIŁ: mgr inż. Zenobiusz Bosko upr. sanitarne bez ograniczeń UAN8346/291/89