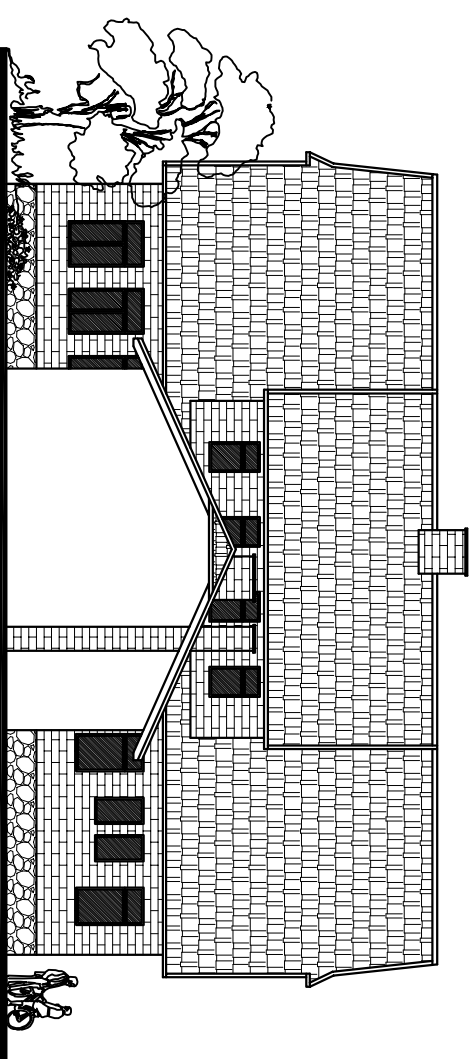
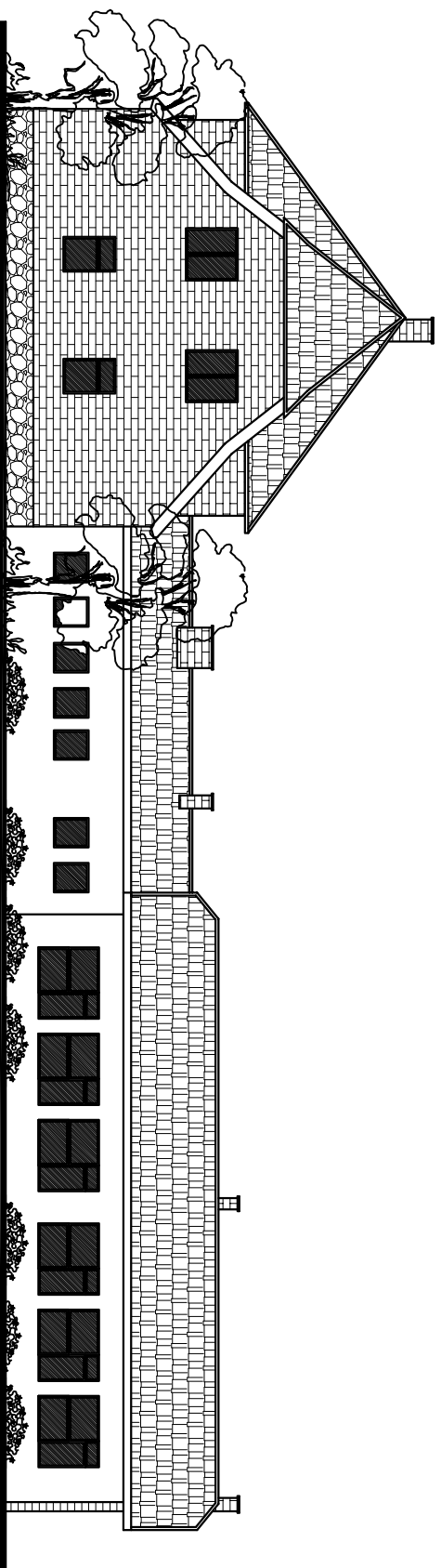


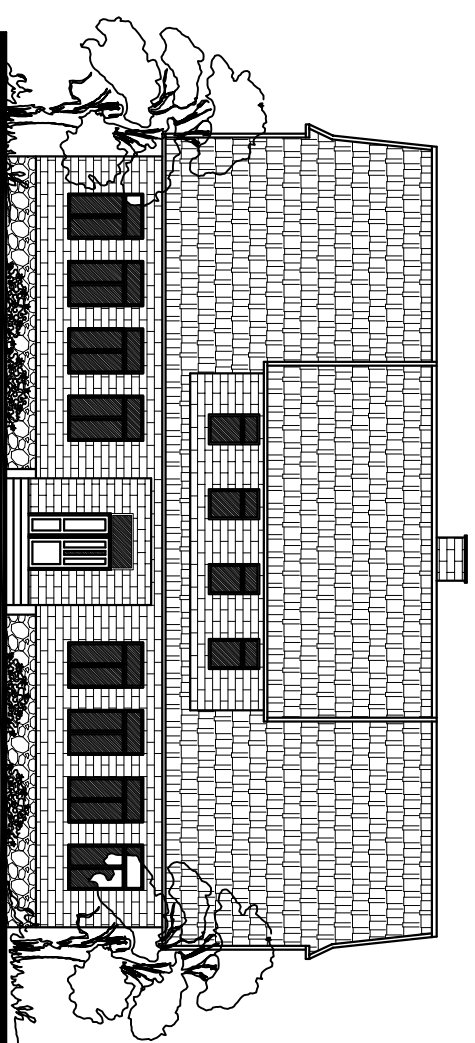
Elewacja południowo - wschodnia 1:200



Elewacja południowo - zachodnia 1:200



Elewacja północno - zachodnia 1:200



Elewacja północno - wschodnia 1:200

PROJEKT: PROJEKT BUDOWLANY ZMIANA SPOSOBU UŻYTKOWANIA CZEŚCI NIECZYNNIEJ SZKOŁY PODSTAWOWEJ W DOMARADZU NA POTRZEBY KLUBU „SENIORA+”		JEDNOSTKA PROJEKTOWA	
ADRES: DOMARADZ dz. nr 2 / 9 gm. Darniца		PROJEKTOWANIE I NADZÓR mgr inż. JULIUSZ BERNAT 76-200 SŁUPSK, ul. Włodkowicza 28 tel. 48 694 744 876 e-mail juluszbernat@wp.pl	
TYTUŁ RYSUNKU: Elewacje		AUTOR: mgr inż. arch. K. Klepuszewski AN 8346 / 18 / 83	
RYS.:	SKALA:	DATA:	SPRAWDZIŁ: mgr inż. arch. A. Poźniak 871 / GD / 82
07	1:200	05.2020	PODPIS: