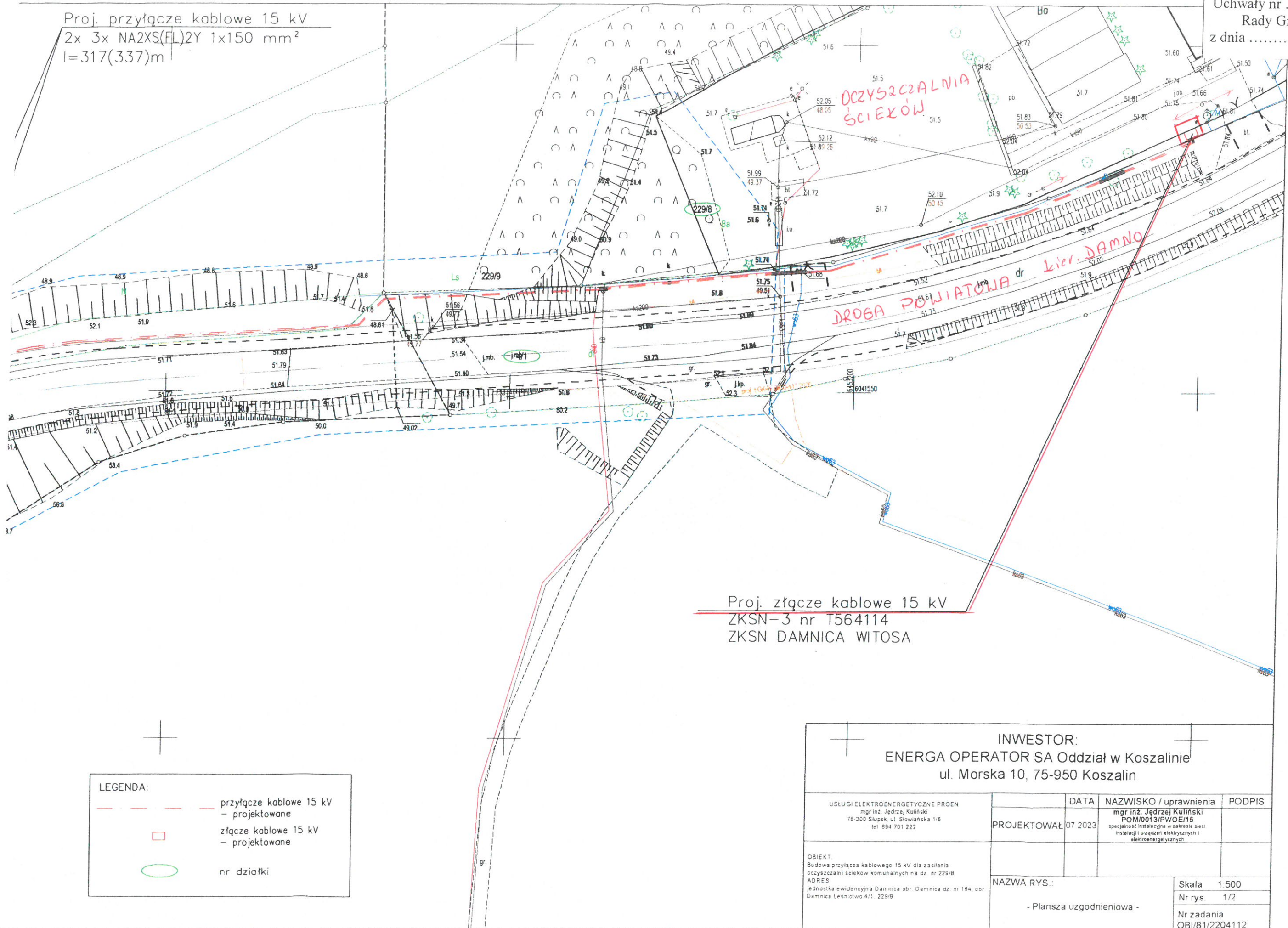


Proj. przyłącze kablowe 15 kV
2x 3x NA2XS(FL)2Y 1x150 mm²
l=317(337)m



Proj. złącze kablowe 15 kV
ZKSN-3 nr T564114
ZKSN DAMNICA WITOSA

LEGENDA:

- przyłącze kablowe 15 kV - projektowane
- złącze kablowe 15 kV - projektowane
- nr działki

INWESTOR:
ENERGA OPERATOR SA Oddział w Koszalinie
ul. Morska 10, 75-950 Koszalin

USŁUGI ELEKTROENERGETYCZNE PROEN mgr inż. Jędrzej Kuliński 76-200 Słupsk ul. Słowiańska 1/6 tel. 694 701 222	DATA	NAZWISKO / uprawnienia	PODPIS
PROJEKTOWAŁ	07 2023	mgr inż. Jędrzej Kuliński POM/0013/PWOE15 specjalność instalacyjna w zakresie sieci instalacji i urządzeń elektrycznych i elektrotechnicznych	
OBIEKT Budowa przyłącza kablowego 15 kV dla zasilania oczyszczalni ścieków komunalnych na dz. nr 229/8 ADRES jednostka ewidencyjna Damnica obr. Damnica dz. nr 164 obr. Damnica Leśnictwo 4/1 229/8	NAZWA RYS.:		Skala 1:500
	- Plansza uzgodnieniowa -		Nr rys. 1/2
			Nr zadania OBI/81/2204112