



**OŚWIATA  
W  
GMINIE DAMNICA  
W ASPEKCIE  
NIŻU  
DEMOGRAFICZNEGO**

# JEDNOSTKI OŚWIATOWE GMINY DAMNICA



**ZESPÓŁ  
SZKÓŁ  
W  
DAMNICY**

**PRZEDSZKOLE**

**SZKOŁA  
PODSTAWOWA**

**GIMNAZJUM**

**ZESPÓŁ  
SZKÓŁ  
W  
DAMNIE**

**SZKOŁA  
PODSTAWOWA**

**GIMNAZJUM**

**ZESPÓŁ  
SZKÓŁ  
W  
ZAGÓRZYCY**

**SZKOŁA  
PODSTAWOWA**

**GIMNAZJUM**

**SZKOŁA  
PODSTAWOWA  
A  
W  
DOMARADZU**



# OBWODY SZKOLNE W GMINIE DAMNICA



**ZESPÓŁ SZKÓŁ  
W  
DAMNICY**

**SZKOŁA  
PODSTAWOWA:  
BIĘCINO  
BUDY  
DAMNICA  
DĘBNICZKA  
MRÓWCZYNO  
STRZYŻYNO  
ŚWIECICHOWO**

**GIMNAZJUM:  
OBWÓD SZKOŁY  
PODSTAWOWEJ  
+  
DOMARADZ  
ŁEBIEN  
STARA DĄBROWA**



**ZESPÓŁ SZKÓŁ  
W  
DAMNIE**

**BOBROWNIKI  
DAMNO  
DĄBRÓWKA  
GŁODOWO  
JEZIORKA  
ŁOJEWO  
SKIBIN  
ŚWITAŁY  
WIATROWO  
WISZNO**



**ZESPÓŁ SZKÓŁ  
W  
ZAGÓRZYCY**

**KARZNICZKA  
ŁĘŻYCA  
MIANOWICE  
PAPRZYCE  
SĄBORZE  
WIELOGŁOWY  
ZAGÓRZYCA  
ZAGÓRZYCZKI**

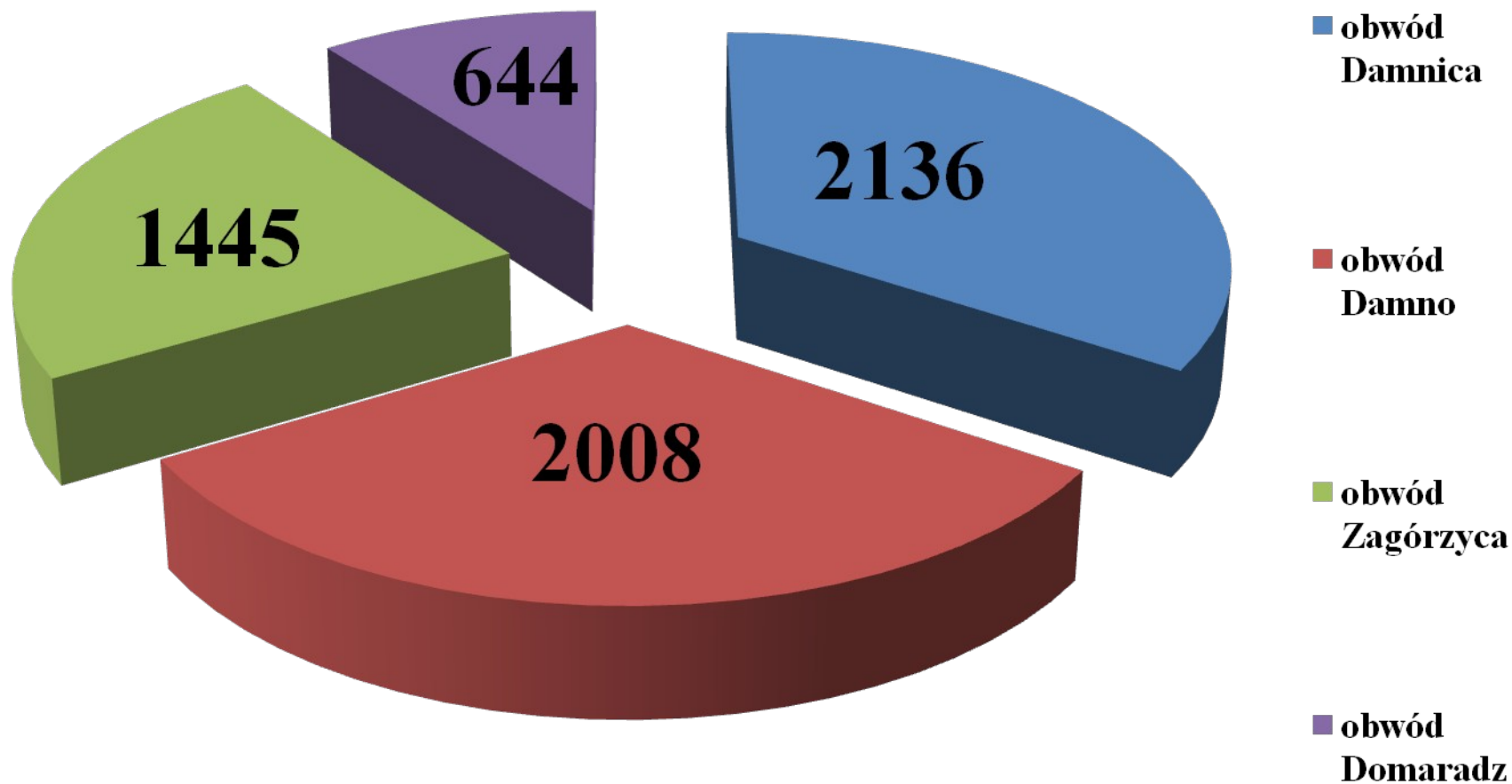


**SZKOŁA  
PODSTAWOWA  
W DOMARADZU**

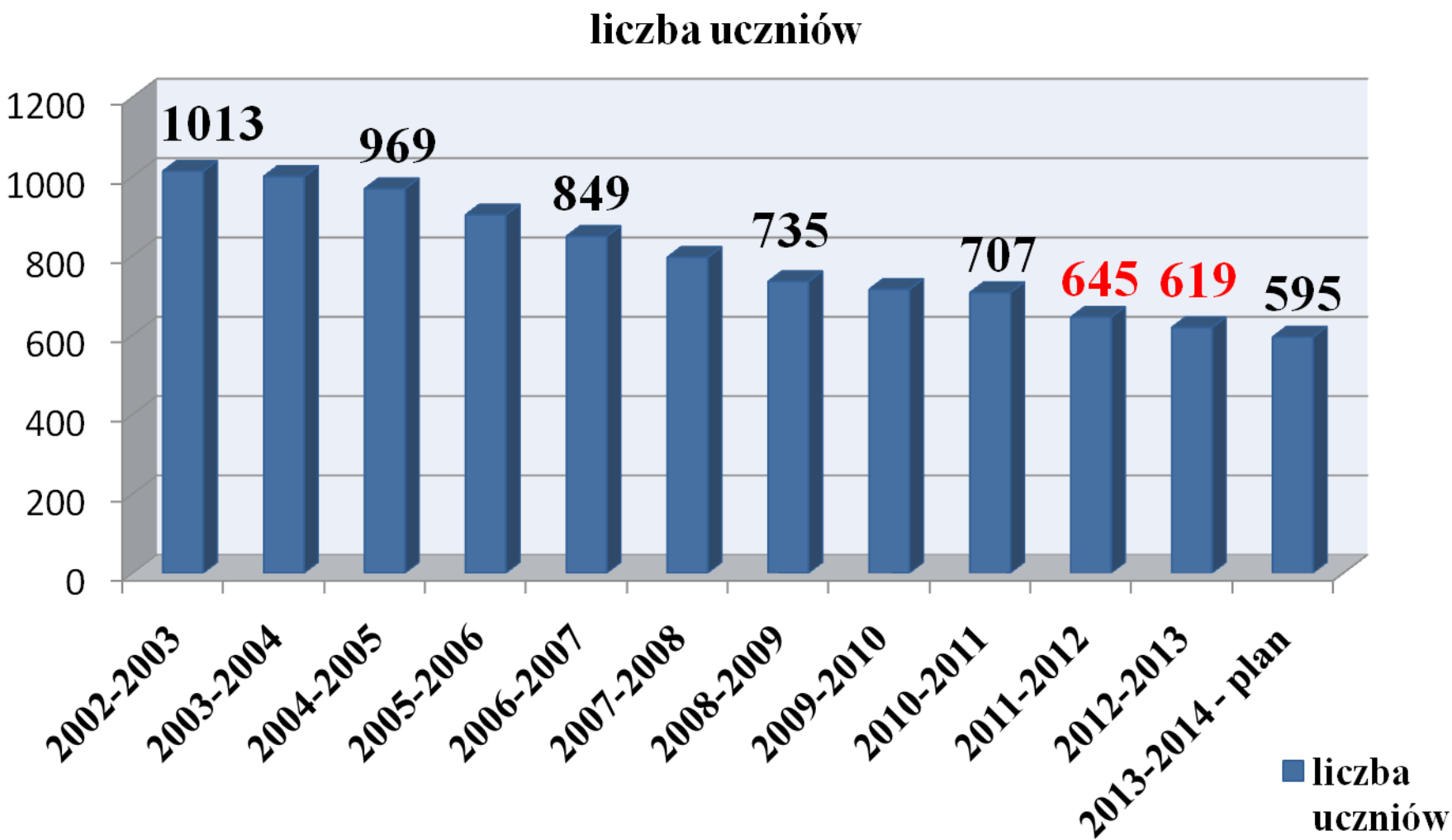
**DOMARADZ  
ŁEBIEŃ  
STARA DĄBROWA**



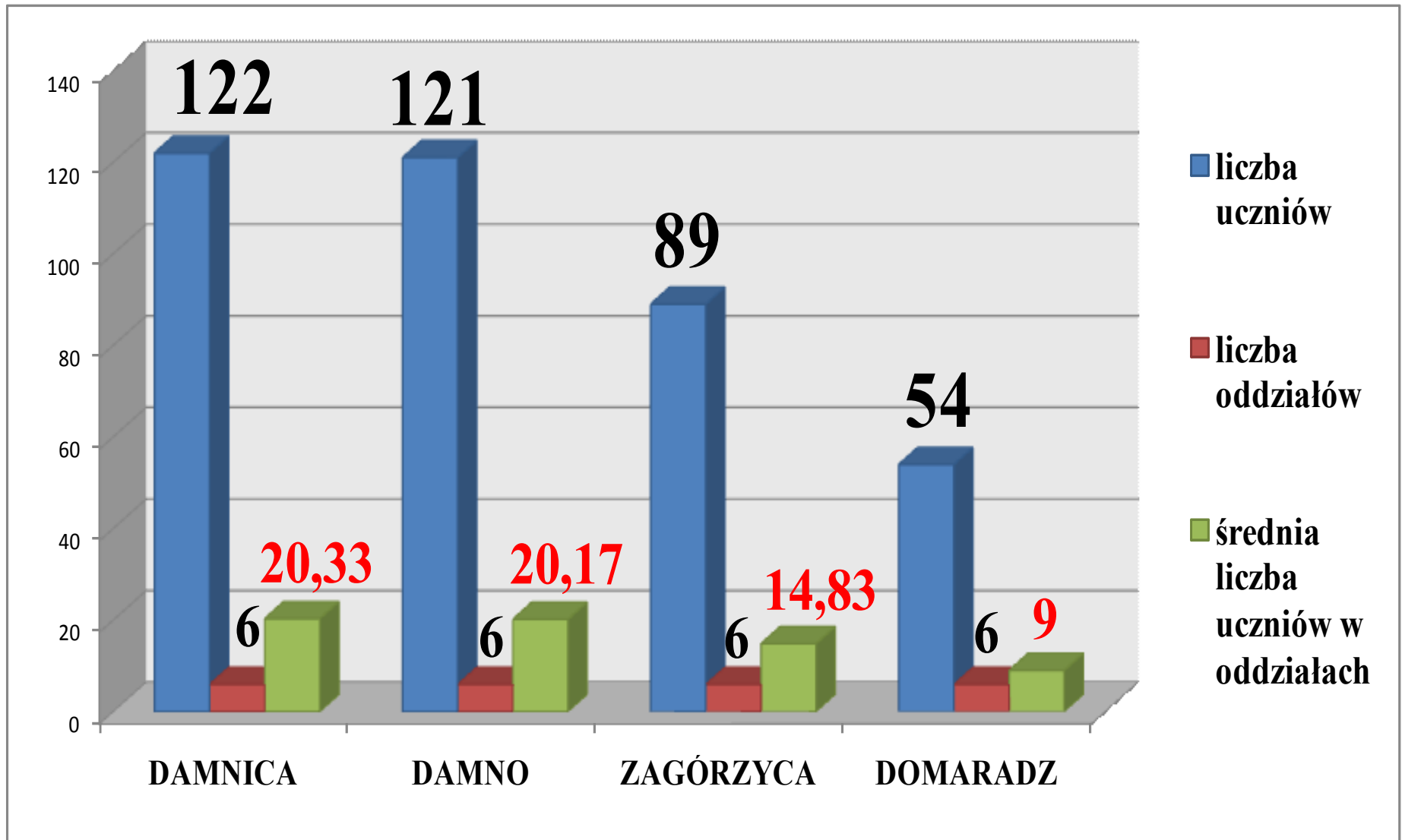
# POPULACJA MIESZKAŃCÓW W POSZCZEGÓLNYCH OBWODACH SZKOLNYCH W ROKU 2012



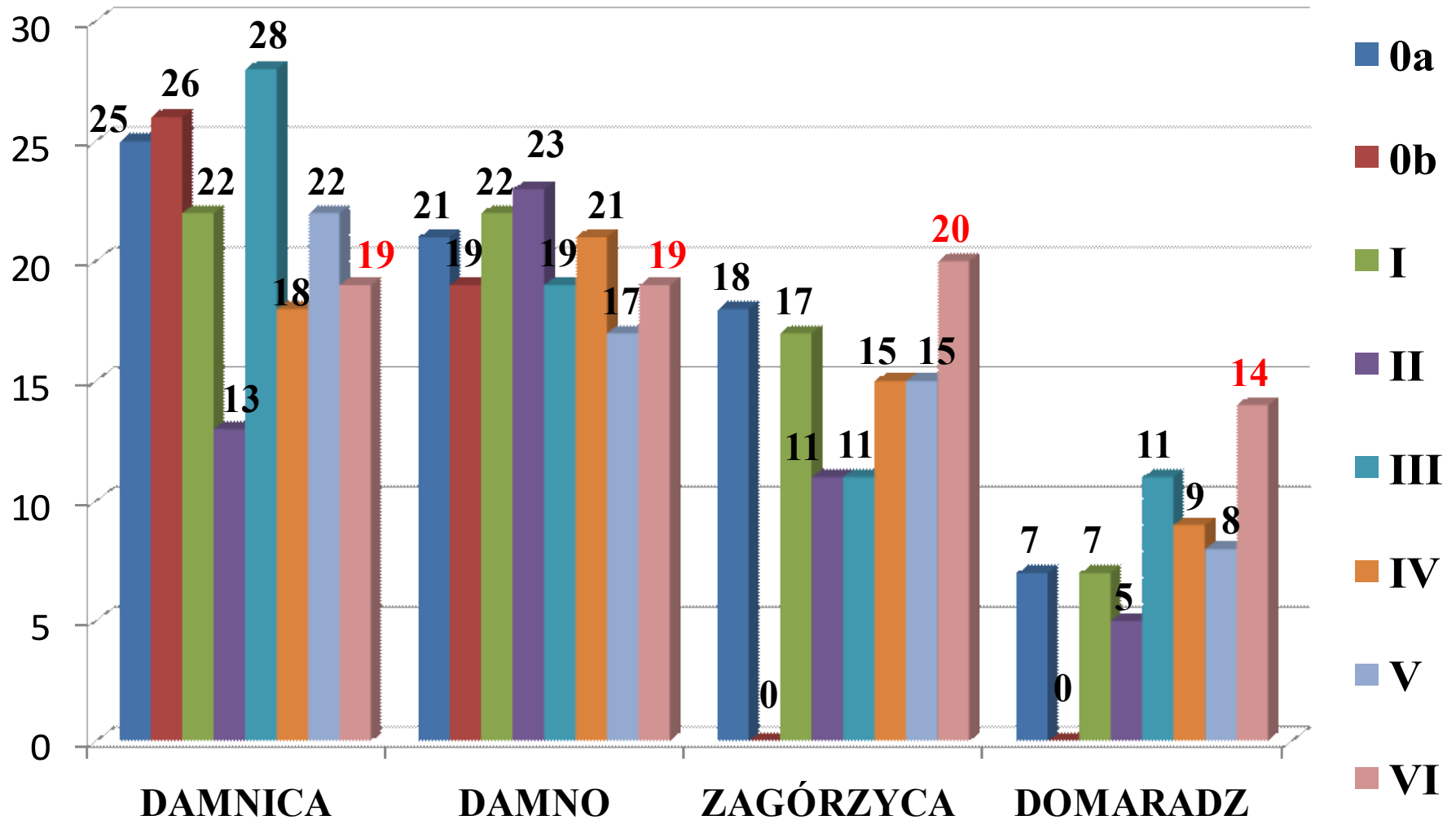
## LICZBA UCZNIÓW W GMINIE DAMNICA W POSZCZEGÓLNYCH LATACH (BEZ KLAS „0”)



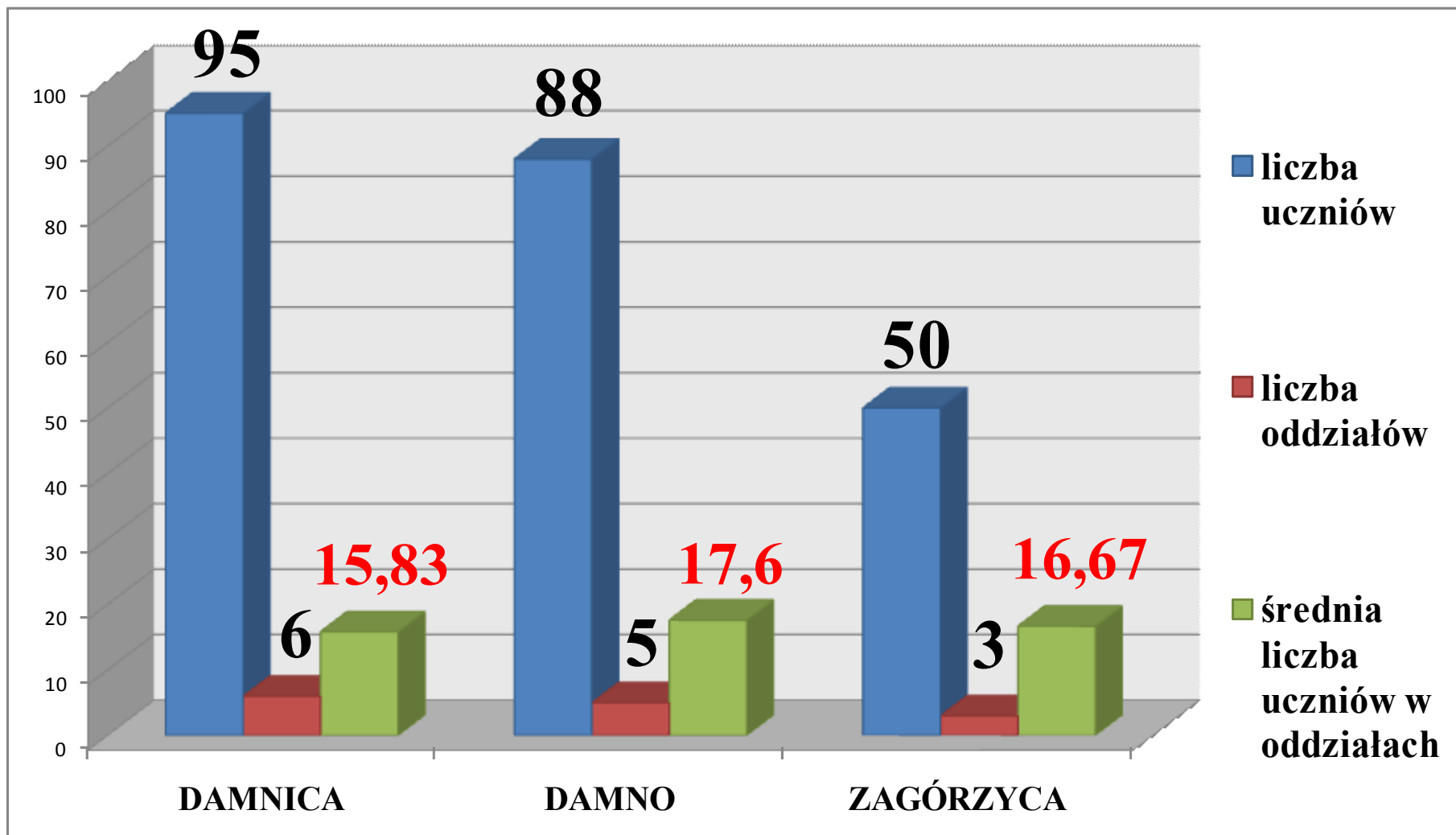
# LICZBA UCZNIÓW W ODDZIAŁACH SZKÓŁ PODSTAWOWYCH BEZ KLAS „0” ROK 2012/2013



# LICZBA UCZNIÓW W ODDZIAŁACH SZKÓŁ PODSTAWOWYCH ROK 2012/2013 – stan na dzień 30.09.2012 r.

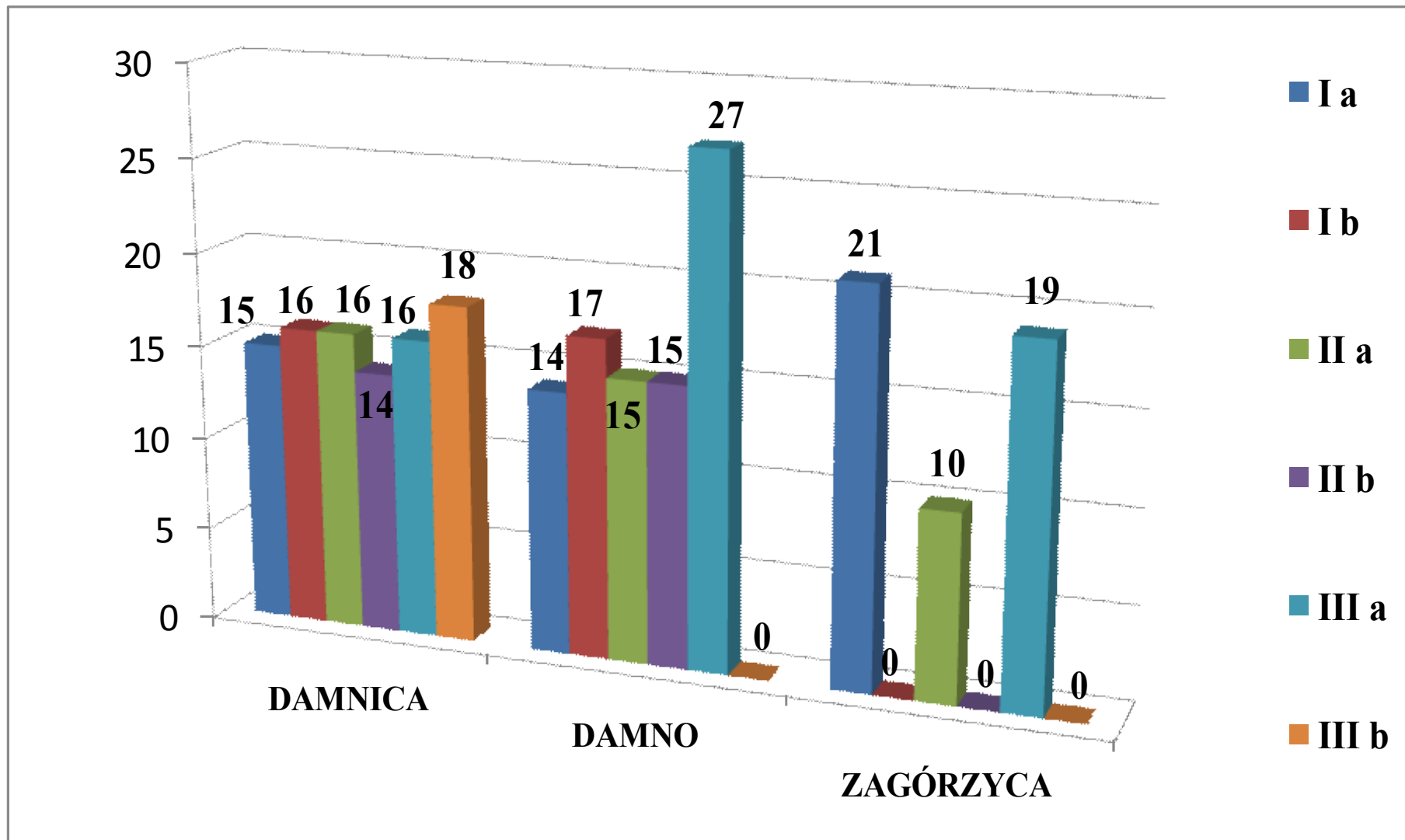


# LICZBA UCZNIÓW W ODDZIAŁACH GIMNAZJALNYCH ROK 2012/2013

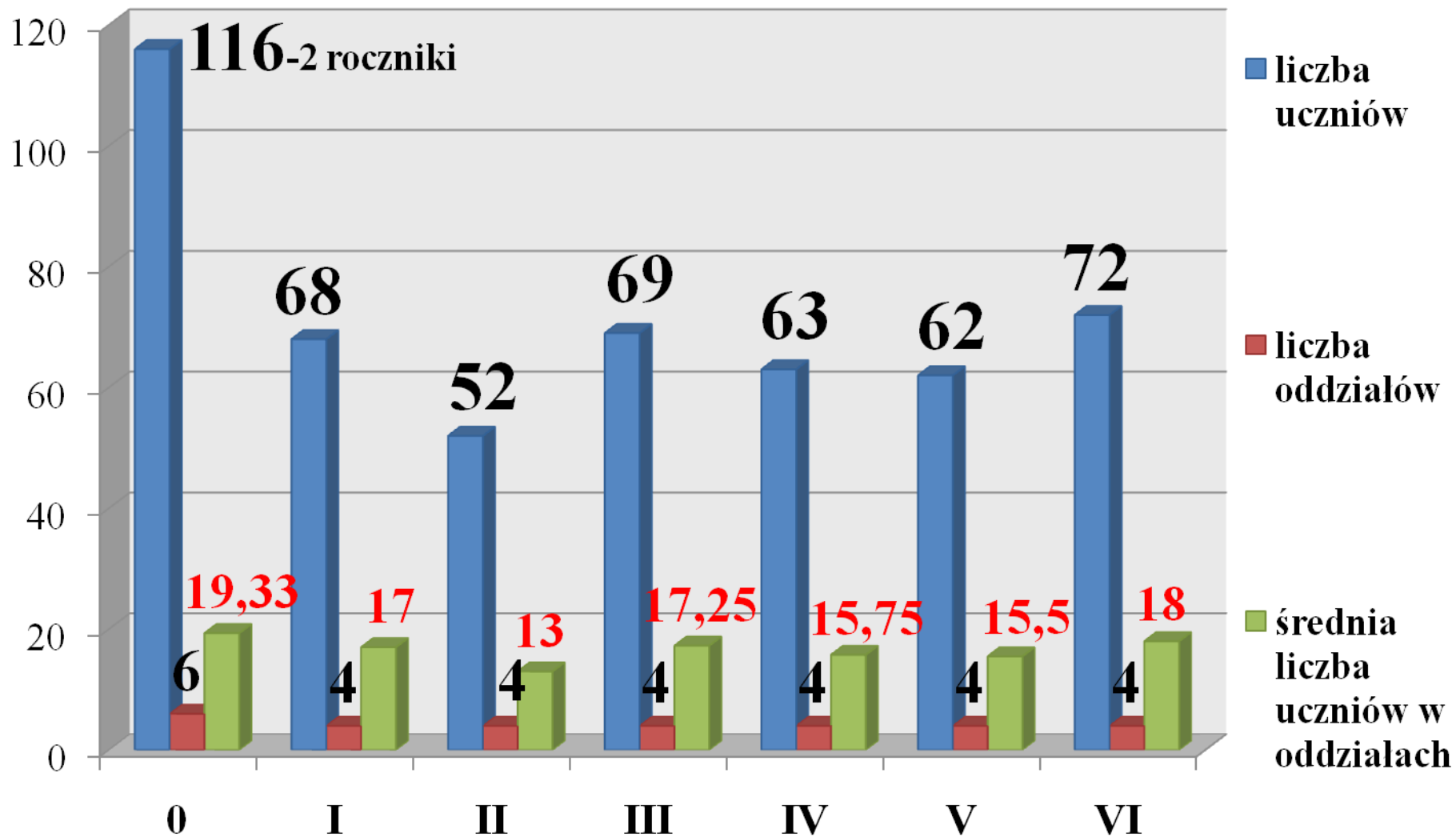




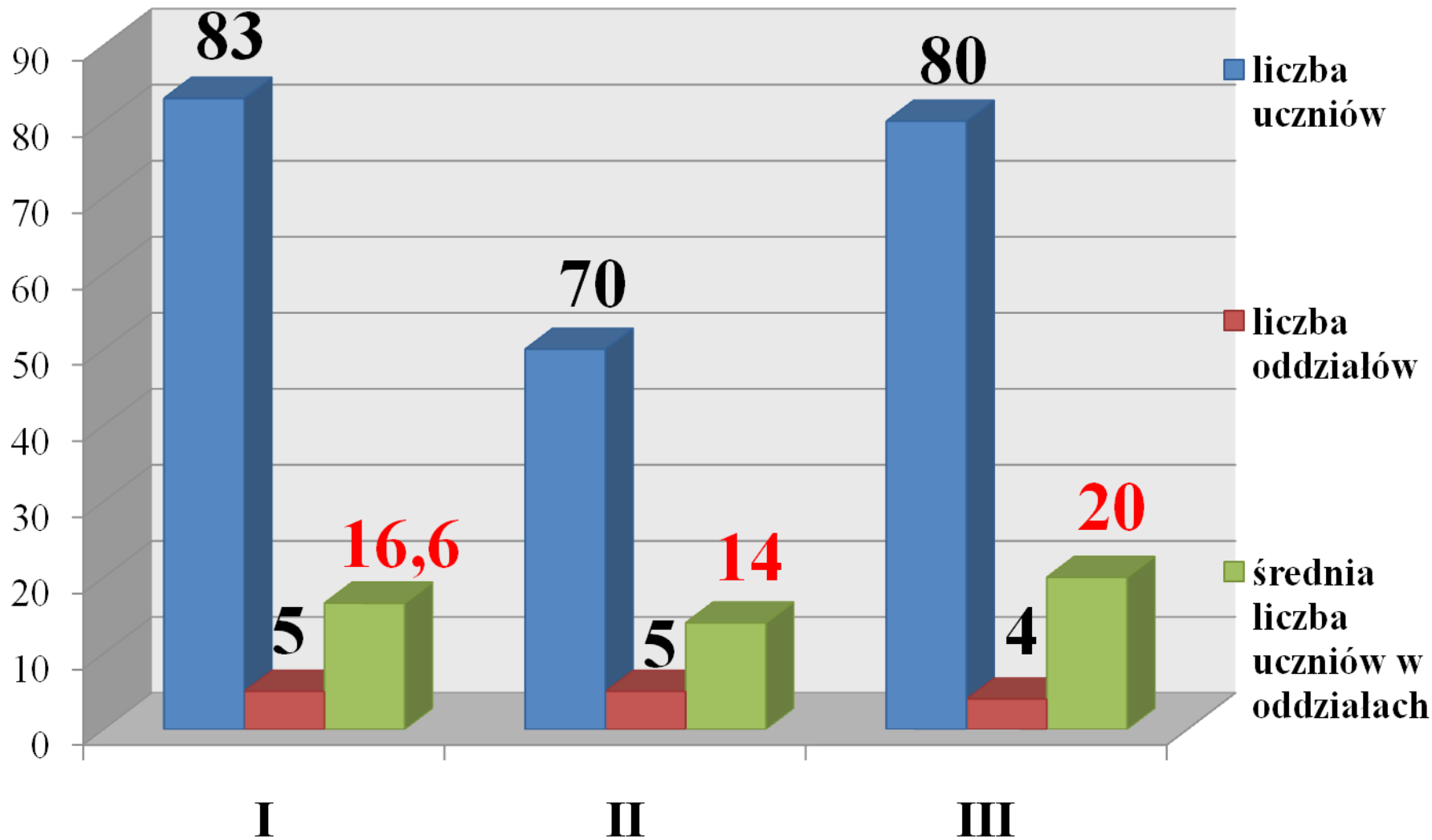
# LICZBA UCZNIÓW W ODDZIAŁACH GIMNAZJÓW ROK 2012/2013 – stan na dzień 30.09.2012 r.



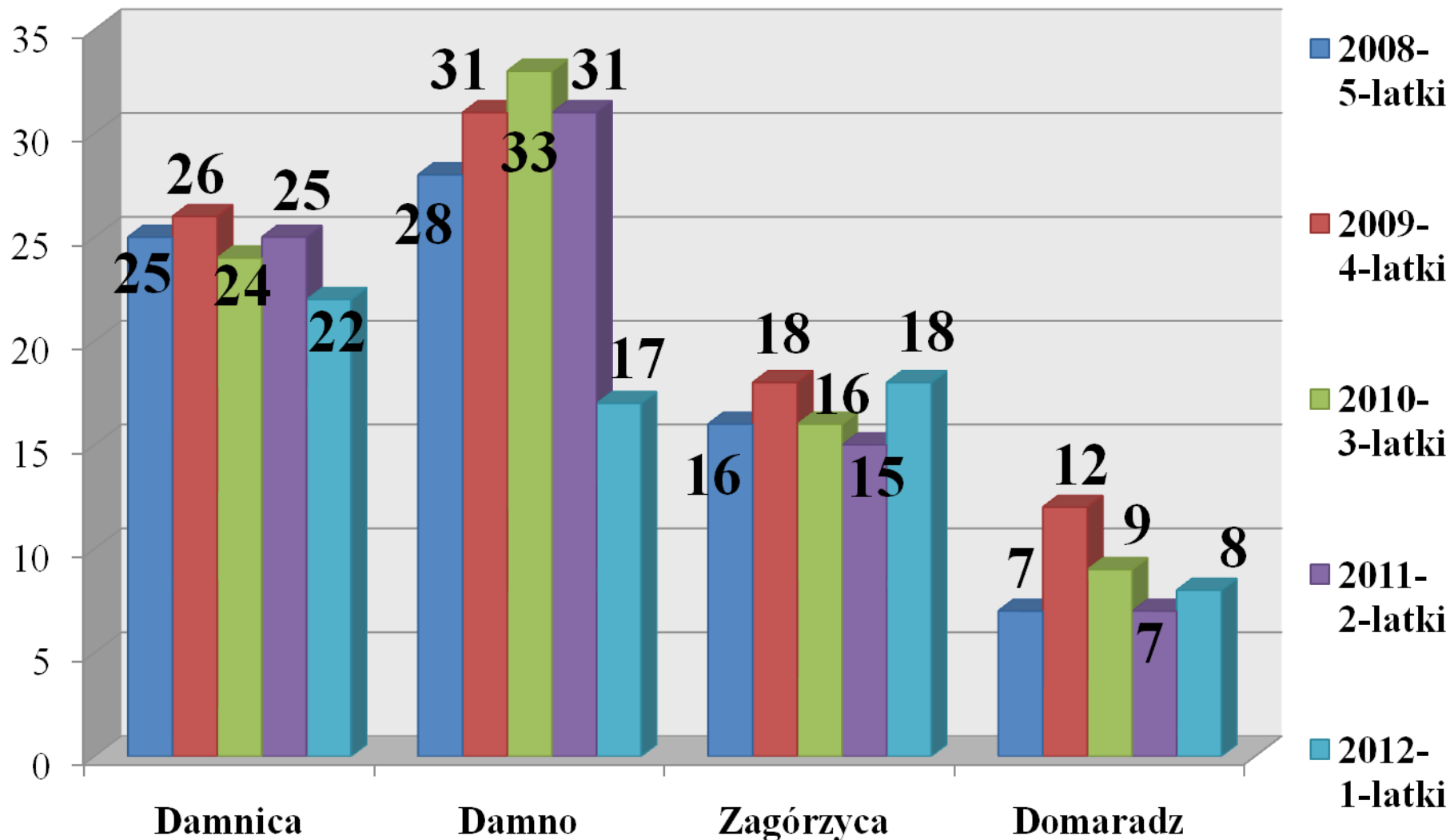
# ŁĄCZNA LICZBA UCZNIÓW W ODDZIAŁACH SZKÓŁ PODSTAWOWYCH W GMINIE DAMNICA ROK 2012/2013



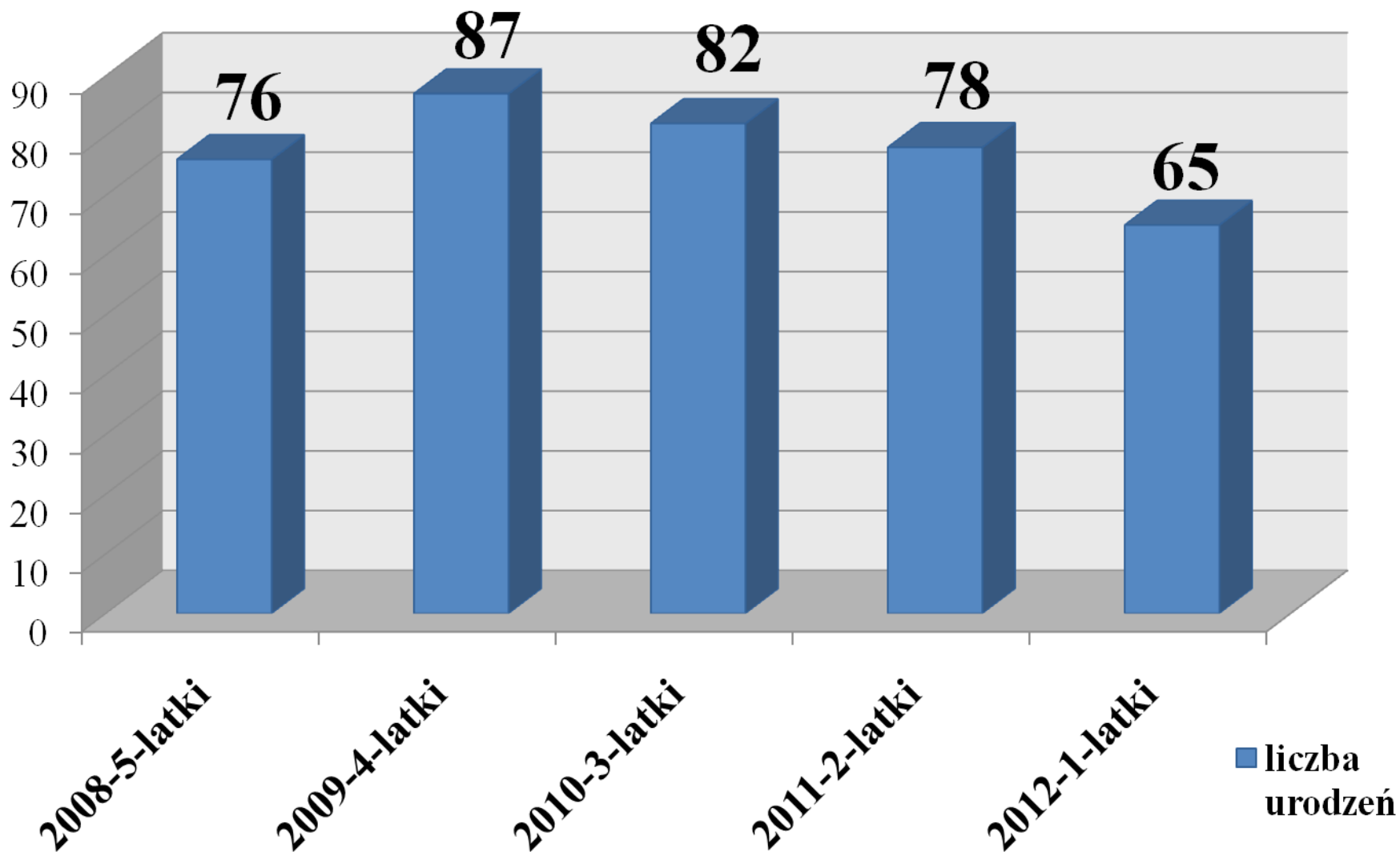
# ŁĄCZNA LICZBA UCZNIÓW W ODDZIAŁACH GIMNAZJALNYCH W GMINIE DAMNICA ROK 2012/2013



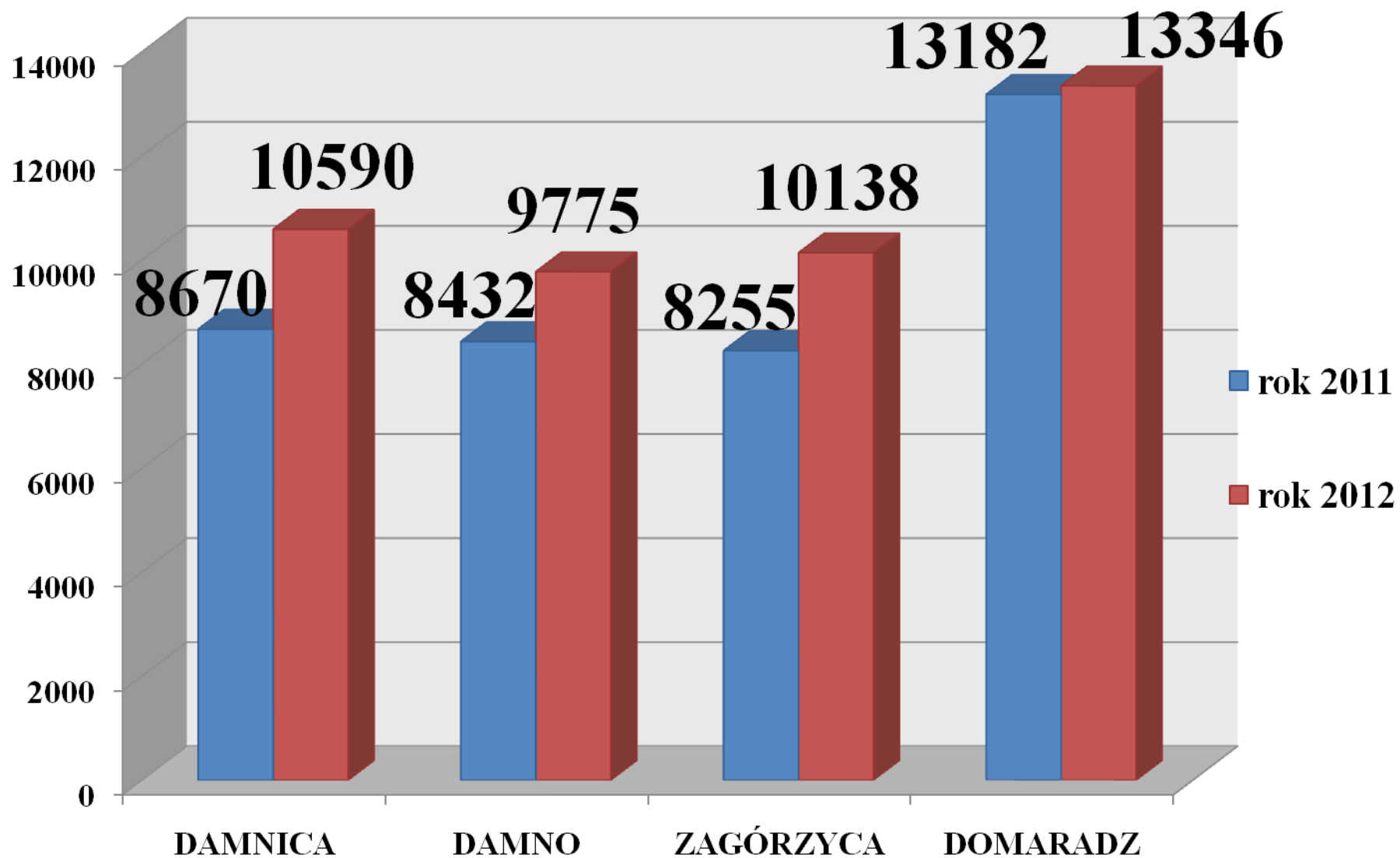
# LICZBA URODZEŃ DZIECI W POSZCZEGÓLNYCH OBWODACH SZKOLNYCH W LATACH 2008 - 2012



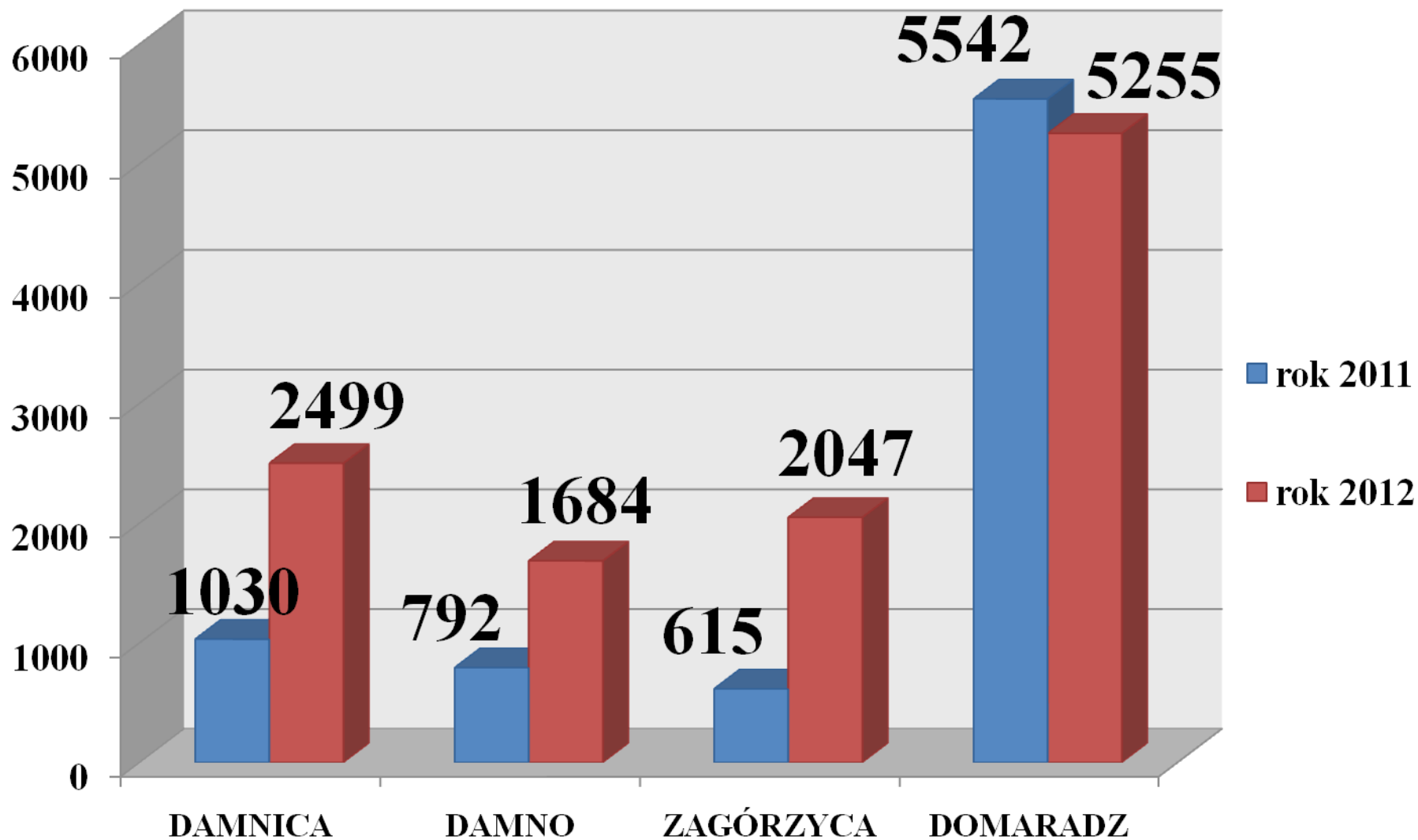
## OGÓLNA LICZBA URODZEŃ DZIECI W GMINIE DAMNICA W LATACH 2008 - 2012



**Porównanie wysokości wydatków ponoszonych na jednego ucznia  
w szkole podstawowej i gimnazjum w latach 2011-2012**



**Porównanie wysokości dopłat ponoszonych na jednego ucznia  
w szkole podstawowej i gimnazjum w latach 2011-2012**



**DZIĘKUJĘ ZA UWAGĘ**