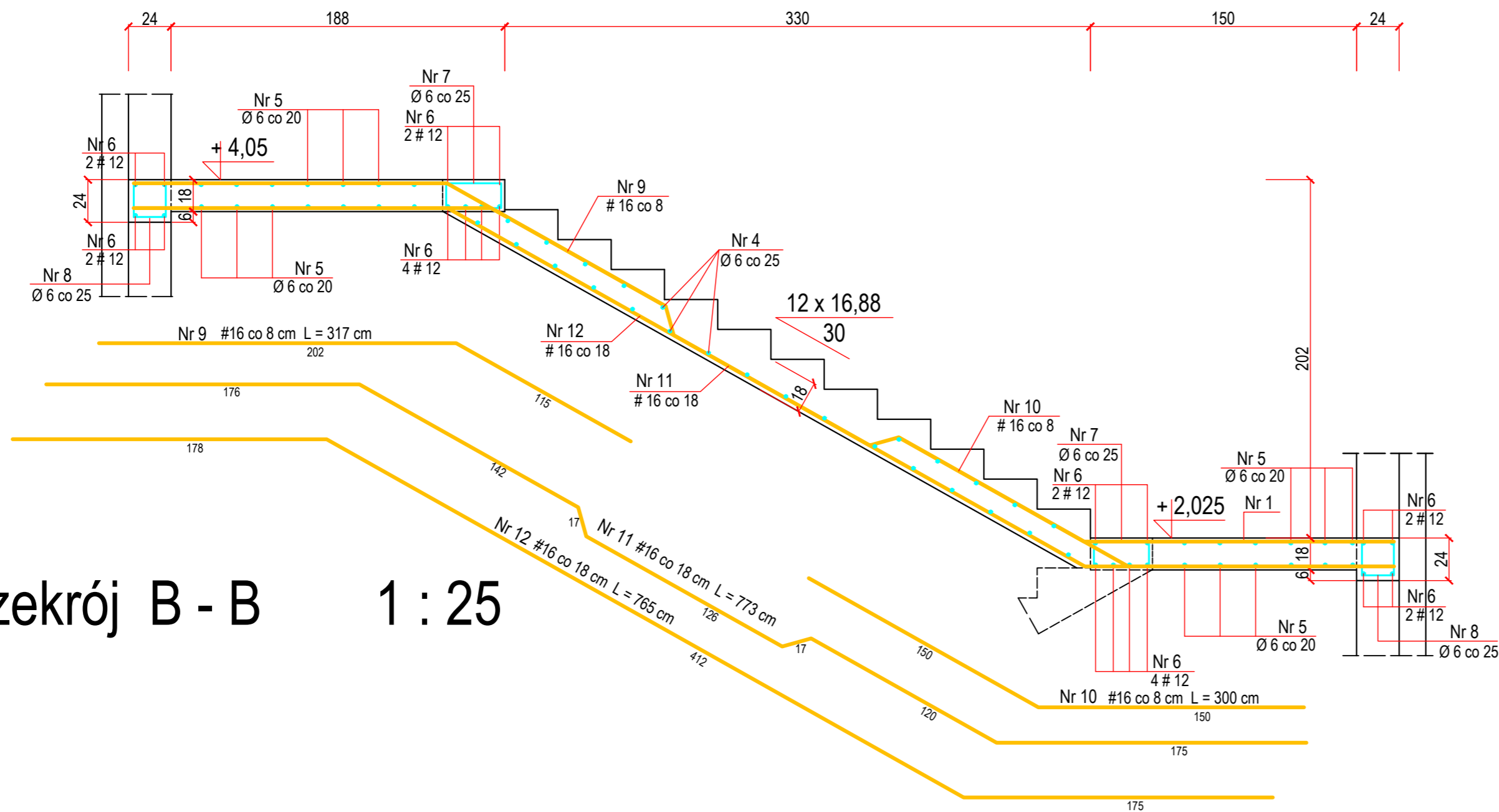
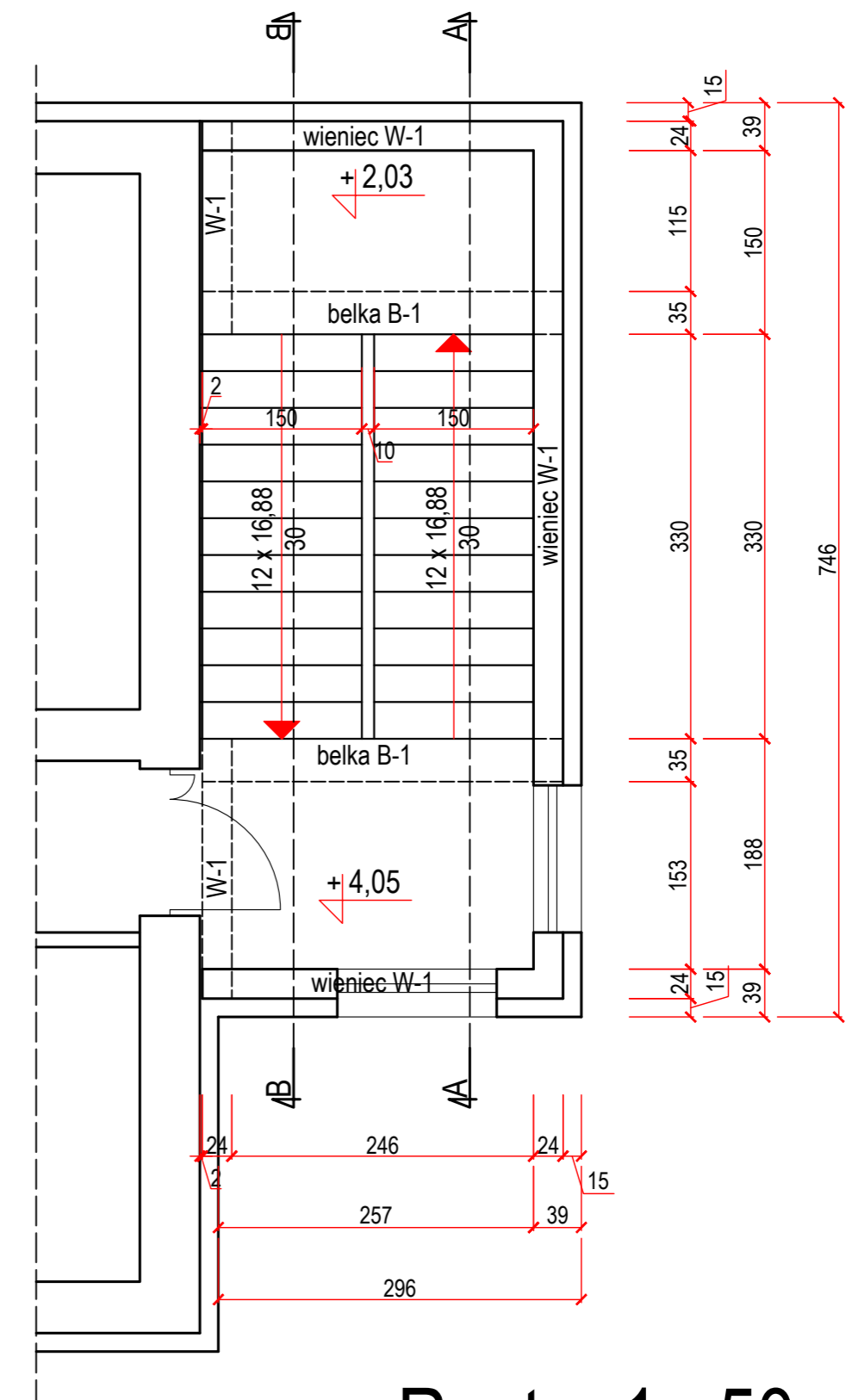


Przekrój A - A 1 : 25



Przekrój B - B 1 : 25



Rzut 1 : 50

Beton C 25 / 30
 Stal A-III N (BST 500S, RB 500W)
 Stal A-I

PROJEKT: Przebudowa budynku po byłej remizie wraz ze zmianą sposobu użytku na cele administr. - dobudowa klatki schodowej		JEDNOSTKA PROJEKTOWA: PROJEKTOWANIE I NADZÓR mgr inż. Juliusz Bernat 76-200 Słupsk ul. Włodkowska 28 tel/fax (0-59) 845-71-77 e-mail: juliuszbernat@wp.pl	
ADRES: Darnica, ul. Strażacka 3 dz. nr 146 gm. Darnica		PROJEKTANT: mgr inż. Juliusz Bernat upr. konstrukcyjne bez ograniczeń GPM/17342/1032/91	
Tytuł rysunku: Schody wewnętrzne żelbetowe		SKALA: 1:50 1:25	DATA: 03.2019
RYS.: 12	SPRAWDZ.:	PODPIS:	PODPIS: